

Rheoli chwyn, plâu ac afiechydon gan ofalu am bobl, dŵr a bywyd gwylt

Canllawiau i amaethwyr a rheolwyr tir





TarddLe – Ein Dull o Reoli Dalgylchoedd

TarddLe - gofalu am y tir yng nghyffiniau ein hafonydd, ein cronfeydd a'n dŵr daear er mwyn amddiffyn ein dŵr yfed am flynyddoedd mawr i ddod.

Bydd hyn yn golygu y gallwn ddefnyddio llai o gemegolion ac ynni i drin dŵr yfed. Mae hynny'n newyddion da i'n cwsmeriaid ac i'n hamgylchedd prydfferth.

Gall ffermwyr a pherchnogion tir oll chwarae eu rhan.

PestSmart yw ein hymgyrch TarddLe diweddaraf. Plaladdwyr yw'r term cyffredinol a ddefnyddir am y sylweddau a ddefnyddir i reoli chwyn, plâu ac afiechydon. Adnabyddent fel Cynhyrchion Amddiffyn Planhigion.

Mae'r gwaith i fonitro'r afonydd a'r cronfeydd dŵr sy'n darparu dŵr yfed fel mater o drefn dros y blynyddoedd diwethaf wedi datgelu cynnydd ym maint y plaladdwyr sydd yn y dŵr. Er bod y lefelau'n rhy isel i beri risg i'r bobl hynny sy'n yfed y dŵr, maent yn ddigon uchel i fynd yn groes i Safonau llym yr UE o ran Dŵr Yfed. Mae'r safonau hyn yn mynnu bod lefelau'r holl blaladdwyr yn aros yn is nag un degfed ran fesul biliwn, sydd gyfwerth ag un darn o laswellt mewn 100,000 o fynau gwair.

Rydyn ni'n gweithio gyda'r holl grwpiau defnyddwyr, gan gynnwys amaethwyr, i hyrwyddo technegau "mwy doeth" er mwyn lleihau effaith plaladdwyr ar bobl, dŵr a bywyd gwylt nawr, ac am flynyddoedd mawr i ddod.

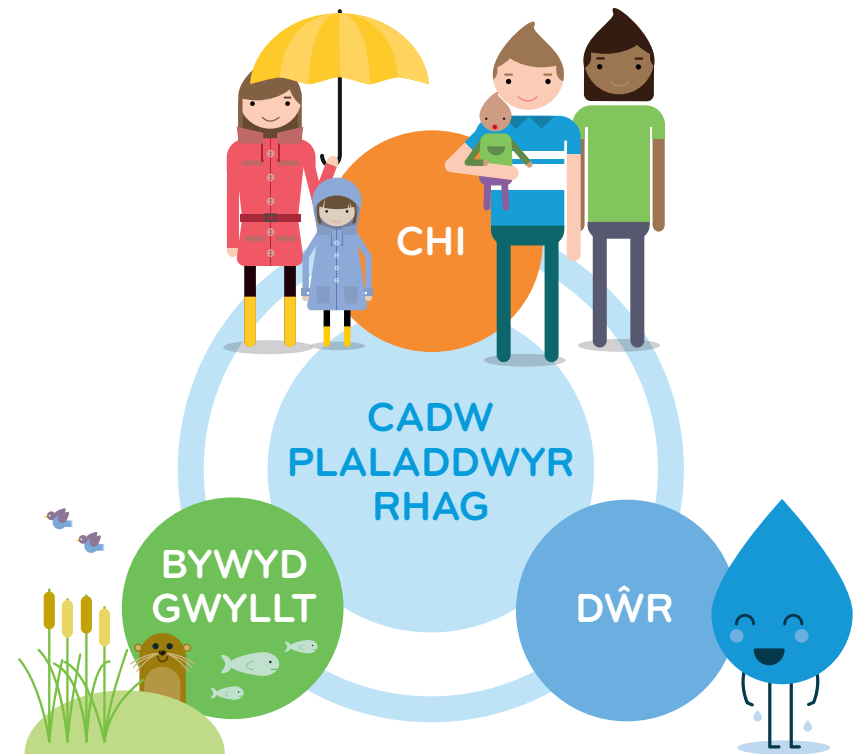


Cynhyrchwyd y llyfryn hwn gyda mewnbwn gan ein partneriaid PestSmart o bob rhan o'r sector amaeth.



Mae plaladdwyr yn cael eu defnyddio'n helaeth i reoli chwyn, plâu ac afiechydon

Er eu bod yn cael eu rheoleiddio, mae yna berygl y gall eu defnyddio, eu storio neu eu gwaredu mewn ffordd amhriodol effeithio ar bobl, dŵr a bywyd gwylt.



Dulliau Doethach

Mae gweithio trwy'r broblem er mwyn dod o hyd i'r ateb gorau i dacio'r chwyn, y plâu a'r afiechydon yn gallu cael canlyniadau gwell a sicrhau rheolaeth tymor hwy.

1 Beth yw'r broblem?

Siaradwch â'ch ymgynghorydd BASIS cymwys am beth sy'n achosi chwyn, plâu ac afiechydon problematig, a'r ffordd orau o dacio'r broblem yn y tymor byr, a'i hatal yn y dyfodol.

Esiimplau

- Cyflawni archwiliadau rheolaidd a chyson o'r cnydau yn ystod y tymor tyfu
- Dysgu sut i adnabod arwyddion cynnar yr afiechydon, y chwyn a'r plâu allweddol
- Cael cyngor gan ymgynghorydd BASIS neu agronomydd cymwys

2 Sut mae osgoi'r broblem?

Trwy ddeall sut y mae chwyn a phlâu yn llewyrchu a helpu i'w hatal.

Esiimplau

- Gofalu am strwythur y pridd; osgoi cywasgiad er mwyn sicrhau bod y cnydau targed yn llewyrchu, gan atal y cyfle i chwyn ymwreiddio
- Profi'r pridd yn rheolaidd a dilyn cynllun rheoli maetholion
- Denu ac amddiffyn ysglyfaethwyr er mwyn rheoli plâu trwy ddulliau naturiol
- Ystyriwch newid eich trefn pori am y gallai hyn fod yn hyrwyddo twf chwyn

3 A oes yna ddulliau o reoli heb blaladdwyr?

Gallai defnyddio dulliau amgen heb gemegolion ddarparu rheolaeth foddhaol. Cyn gwneud dim, gwnewch yn siŵr nad oes unrhyw gyfyngiadau ar y tir e.e. Tir Cynefin o dan Glastir.

Esiimplau

- Torri neu ladd chwyn â pheiriant er mwyn llesteirio twf
- Plannu cnydau gorchudd er mwyn denu ysglyfaethwyr naturiol fel adar

4 A ellir cyfiawnhau defnyddio plaladdwyr?

Dim ond defnyddiwch blaladdwyr lle bo angen i reoli chwyn, plâu ac afiechydon, ond cofiwch ddefnyddio nwyddau a dulliau priodol, wedi eu targedu. Dylai amddiffyn pobl, dŵr a bywyd gwyllt fod o'r pwys mwyaf bob tro.

Dilynwch y cyngor a'r cyfarwyddiadau ar label y cynnyrch, ac unrhyw gyngor ychwanegol a gewch gan ymgynghorydd BASIS cymwys.

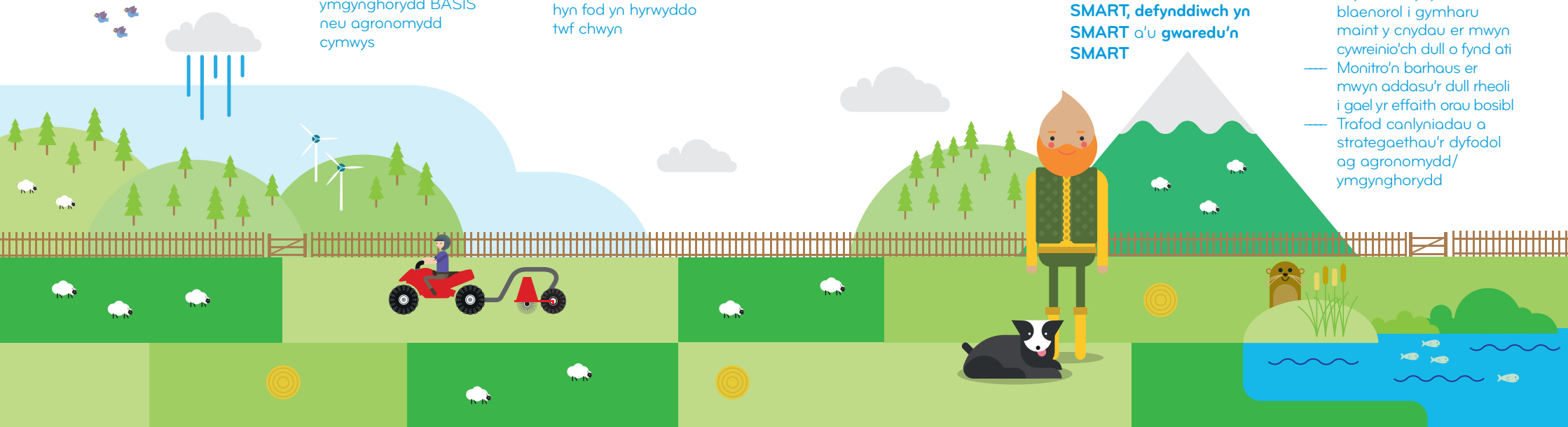
Cofiwch - Storiwch yn SMART, defnyddiwch yn SMART a'u gwaredu'n SMART

5 A fu'r peth yn llwyddiant?

Bydd cofnodi a mesur llwyddiant eich dull o fynd ati'n helpu i fwyafu effeithiolrwydd dulliau o reoli chwyn, plâu ac afiechydon yn y dyfodol a gall leihau eich dibyniaeth ar blaladdwyr. Yn ogystal â sicrhau eich bod chi'n gwneud y peth cywir, bydd cael cyngor gan ymgynghorwyr BASIS cymwysiedig yn eich galluogi chi i ddysgu o'u profiad nhw o'r amgylchedd.

Esiimplau

- Defnyddio cofnodion cnydau o flynyddoedd blaenorol i gymharu maint y cnydau er mwyn cywreinio'ch dull o fynd ati
- Monitro'n barhaus er mwyn addasu'r dull rheoli i gael yr effaith orau bosibl
- Trafod canlyniadau a strategaethau'r dyfodol ag agronomydd/ ymgynghorydd



Storio **DOETH**

- Peidiwch â phrynu mwy nag sydd ei angen
- Cadwch y plaladdwyr dan glo mewn storfa ddiogel â bwnd. Dylid marcio'r storfa'n glir a'i lleoli o leiaf 10m i ffwrdd oddi wrth unrhyw gwrs dŵr neu ddraen
- Os oes modd, ceisiwch leoli eich storfa'n agos at yr ardal lenwi er mwyn osgoi cludo diangen
- Cadwch labeli clir ar y plaladdwyr, a gwaredwch unrhyw blaladdwyr diangen neu sydd wedi darford mewn ffordd briodol
- Storiwch yr offer/chwistrell o dan orchudd diogel er mwyn ei atal rhag cael ei ddifrodi gan y tywydd
- Sicrhewch fod gennych becyn pwrpasol wrth law i ddelio ag unrhyw ollyngiadau

Cofiwch: Os oes unrhyw amheuaeth, gofynnwch am gyngor ymgynghorydd BASIS cofrestredig. Fel arall, ystyriwch ddefnyddio contractwr hyfforddedig cymwys i chwistrellu'r plaladdwr.

Defnydd **DOETH:** Ar y Buarth

- Gwnewch yn siŵr bod yr offer chwistrellu'n gweithio'n iawn a bod ganddo dystysgrif ddilys y Cynllun Profi Offer Chwistrellu Cenedlaethol
- Gwnewch yn siŵr bod y gweithredwr wedi cael hyfforddiant priodol, ei f/bod yn hyfedr a bod ganddo/i'r dillad amddiffynnol angenrheidiol e.e. oferols, menig, masgiau ac ati
- Dilynwch y cyfarwyddiadau diogelwch, cymysgu a defnydd sydd ar y cynhwysydd yn ofalus
- Yn ddelfrydol, dylech lenwi'r offer mewn ardal goncrit dan do â bwnd lle gellir cadw unrhyw hylif sy'n draenio rhag dianc, fel arall, gallech ei lenwi ar y glaswellt gan ddefnyddio hambwrdd dal diferion neu fwnd symudol
- Defnyddiwch danc neu danc storio ar wahân, a gwnewch yn siŵr bod y cyflenwad dŵr yn cael ei gysylltu trwy falf ddwbl. Peidiwch byth â chodi dŵr yn uniongyrchol o brif bibellau, cafnau, cyrsiau dŵr neu byllau
- Peidiwch byth â gadael offer chwistrellu heb neb yn cadw llygad arno wrth ei lenwi

Defnydd **DOETH:** Yn y Maes

- Dilynwch y cyfarwyddiadau defnydd yn ofalus. Peidiwch â defnyddio gormod - mae gweddillion yn gallu golchi i mewn i ddraeniau neu aros yn y pridd gan effeithio ar y cnwd nesaf sy'n tyfu
- Peidiwch â llenwi'r offer wrth fynedfa cae neu ar unrhyw bridd moel, yn enwedig os yw'n agos at gwrs dŵr, neu ffordd/trac a allai sianelu dŵr ffo i gwrs dŵr
- Sefydwch sribedi lleddfu ger unrhyw ffosydd neu gysiau dŵr
- Gofalwch rhag chwistrellu plaladdwr cyn iddi fwrw glaw, mewn tywydd gwyntog neu pan fo'r ddaear wedi rhewi
- Defnyddiwch wahanol ddulliau yn hytrach na chwistrellu targed e.e. sach gefn, chwistrell chwyn yn lle chwistrell gyffredin
- Cynlluniwch eich llwybr trwy'r caeau. Peidiwch â chroesi unrhyw ffosydd neu nentydd er mwyn osgoi damweiniau ac atal llygredd

Gwaredwch yn **DDOETH**

- Golchwch ran allanol y chwistrell cyn gadael y cae. Gall y plaladdwr adael ei olion ar y peiriant neu yn y mwd
- Chwistrellwch unrhyw beth sydd ar ôl o olchi'r tanc ar yr ardal darged - gan ofalu i beidio â gor-chwistrellu
- Defnyddiwch declyn chwistrellu dŵr dan bwysau neu rinsiwch y cynwysyddion yn ofalus dair gwaith a'u draenio i'r bowlen gasglu neu i'r tanc
- Gwnewch yn siŵr nad ydych chi'n golchi'r offer yng nghyffiniau cyrsiau dŵr
- Ewch ag unrhyw blaladdwyr sydd dras ben nôl i'r storfa, neu defnyddiwch gwmmi gwaredu gwastraff cofrestredig
- Cadwch gofnod o bob defnydd

Glanhewch unrhyw hylif sydd wedi gollwng, wedi tasgu neu wedi ewynnu ar unwaith. **Peidiwch BYTH â golchi gollyngiadau i'r draen. Os oes plaladdwr wedi mynd i gwrs dŵr, rhaid rhoi gwybod i Gyfoeth Naturiol Cymru ar unwaith trwy ffonio 0300 065 3000.**





Defnyddio Contractwyr

Mae defnyddio contractiwr yn gallu dileu'r drafferth o ddefnyddio plaladdwyr, OND dylech sicrhau'r canlynol yn gyntaf:

- Bod y gweithredwyr yn gymwys ac yn fedrus
- Bod gan yr offer chwistrellu dystysgrif ddilys y Cynllun Profi Offer Chwistrellu Genedlaethol
- Nad yw unrhyw bwynt llenwi a ddefnyddir yn peri risg i ddŵr
- Bod y cynwysyddion yn cael eu glanhau a'u draenio'n barod i'w gwaredu
- Eich bod chi wedi cytuno pwy sy'n gyfrifol am waredu'r plaladdwr sydd dros ben neu'r cynwysyddion
- Bod cofnodion chwistrellu manwl gywir ar gael yn brydlon

Cofiwch: Os yw'r contractwyr yn cyflawni gweithgareddau ar eich fferm neu ar eich tir, chi sy'n gyfrifol am sicrhau eich bod chi'n bodloni'r holl reoliadau.



Am ragor o wybodaeth a chyngor ewch i:

Cyhoeddiadau

- **Y Cod Ymarfer ar gyfer Cynnyrch Amddiffyn Planhigion** (DEFRA)
- **Cod Arferion Amaethyddol Da**
- **Côd Ymarfer Amaethyddol Da ar gyfer Diogelu Dŵr, Pridd ac Aer** (Cymru 2011)
- **Taclo amodau'r pridd a thyweirch ar ôl gaeaf gwlyb** (Cyswllt Ffermio 2016)
- **Rheoli Plâu ac Afiechyd mewn Cnydau Glaswellt a Phorfwyd** (Cyswllt Ffermio 2013)

Sefydliadau/Gwefannau

- Welsh Water
www.dwrcymru.com/watersource
- Cyswllt Ffermio
www.businesswales.gov.wales/farmingconnect
- Menter Wirfoddol (VI)
www.voluntaryinitiative.org.uk
- Awdurdod Gweithredol Iechyd a Diogelwch (HSE)
www.hse.gov.uk
- Y Cynllun Profi Offer Chwistrellu Cenedlaethol
www.nsts.org.uk