

STORIO'N DDOETH

COFIWCH

Peidiwch â phrynu mwy nag sydd ei angen

Rhaid i'ch storfa fod:

- wedi ei marcio'n glir
- yn bosibl ei chloi
- â bwnd
- draw wrth unrhyw gyrsiau dŵr neu ddraeniau

Storiwch yr holl offer lladd plâu dan do. Sicrhewch fod eich cyfarpar:

- yn gweithio fel y dylai
- yn meddu ar y tystysgrifau angenrheidiol

Wrth lenwi'ch cyfarpar, **PEIDIWCH** â:

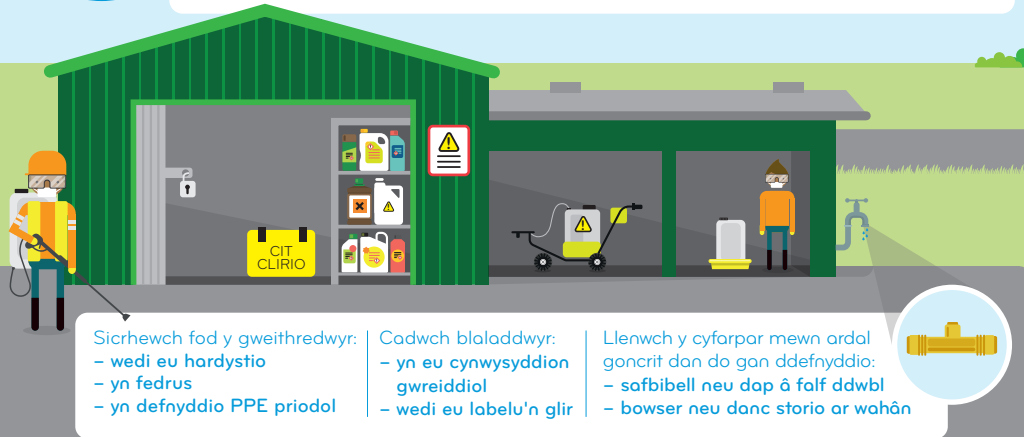
- gadael eich offer heb neb i gadw llygad arno
- gadael y chwistrell dan ddŵr

CLUDO'N DDOETH

PEIDIWCH â chludo plaladdwr yn y cab

Cludwch y plaladdwr mewn storfa dros dro sydd:

- â bwnd
- yn gallu gwrthsefyll tywydd a thân
- wedi ei marcio'n glir
- dan glo



Sicrhewch fod y gweithredwr:

- wedi eu hardystio
- yn fedrus
- yn defnyddio PPE priodol

Cadwch blaladdwr:

- yn eu cynwysyddion gwreiddiol
- wedi eu labelu'n glir

Llenwch y cyfarpar mewn ardal goncrit dan do gan ddefnyddio:

- safbibell neu dap â falf ddwbl
- bowser neu danc storio ar wahân



DEFNYDDIO'N DDOETH

Cadwch lygad ar ragolygon y tywydd cyn, yn ystod ac ar ôl cyflawni'r gwaith. **Peidiwch â'u defnyddio oni bai bod y tywydd yn ffafril.**



CADWCH DRAW wrth ddraeniau a chyrtsiau dŵr wrth lenwi'r cyfarpar. Llenwch y cyfarpar o:

- bowser neu danc storio ar wahân
- safbibell neu dap â falf ddwbl

Dilynwch y canllawiau ar label y cynnyrch **BOB TRO**

GWAREDU'N DDOETH

Defnyddiwch gwmni gwaredu gwastraff cofrestredig wrth waredu:

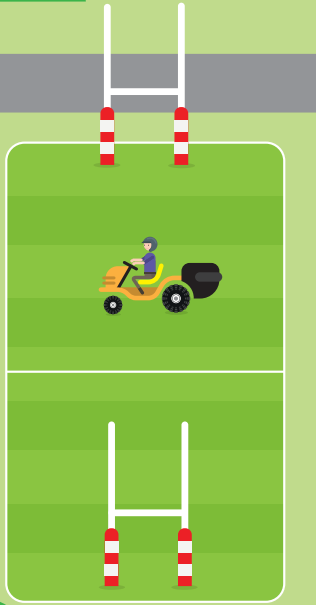
- plaladdwr diangen
- gynwysyddion gwag
- hen PPE

COFNODWCH

bob achos o ddefnyddio a gwaredu



Dilynwch y canllawiau gwaredu ar label y cynnyrch



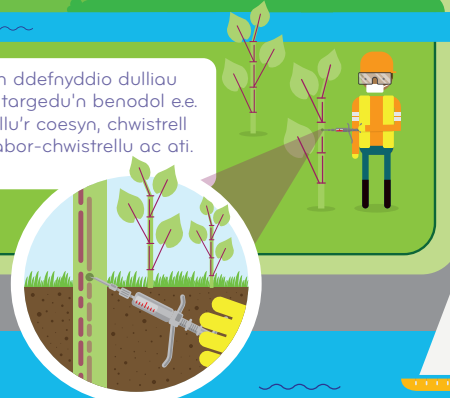
Cynlluniwch eich taith I osgoi llygredd, peidiwch â chroesi unrhyw ddraeniau, ffosydd neu nentydd



Sefydwlwch leiniau rhagod ger ffosydd, draeniau a chyrtsiau dŵr

Peidiwch â defnyddio gormod o'r plaladdwr Gall deunydd ffo effeithio ar gyrsiau dŵr a gwastraffu amser ac arian

Ystyriwch ddefnyddio dulliau wedi eu targedu'n benodol e.e. chwistrellu'r coesyn, chwistrell chwyn, abor-chwistrellu ac ati.



COFIWCH:

Os oes plaladdwr wedi mynd i gwrs dŵr neu ddraen, dylech roi gwybod i Gyfoeth Naturiol Cymru

ar unwaith trwy ffonio **0300 065 3000**

