



Canllaw i'r sector amwynder

Rheoli chwyn, plâu ac
afiechydon wrth ofalu am
bobl, dŵr a bywyd gwylt



dwrcymru.com/tarddle



Cronfa Amaethyddol Ewrop ar
gyfer Datblygu Gwledig
Ewrop yn Buddsoddi mewn Ardaloedd Gwledig
European Agricultural Fund for
Rural Development
Europe Investing in Rural Areas



Llywodraeth Cymru
Welsh Government



TarddLe

Ein Dull o Reoli Dalgylchoedd

Rydyn ni'n gofalu am y tir o amgylch ein hafonydd, ein cronfeydd a'n dŵr daear er mwyn amddiffyn ein dŵr yfed am flynyddoedd i ddod.

Mae hyn yn golygu y gallwn ddefnyddio llai o gemegolion ac ynni i drin y dŵr yfed. Mae hynny'n newyddion da i'n cwsmeriaid ac i'n hamgylchedd prydferth.

Gall pawb chwarae eu rhan.

PestSmart yw ymgyrch ddiweddaraf TarddLe. 'Plaladdwyr' yw'r enw cyffredin ar y sylweddau sy'n cael eu defnyddio i reoli chwyn, plâu ac afiechydon. Enw arall arnyn nhw yw Cynnyrch Amddiffyn Planhigion.

Mae gwaith monitro cyffredin ar yr afonydd a'r cronfeydd dŵr sy'n darparu ein dŵr yfed wedi dangos cynnydd yn y plaladdwyr sydd yn y dŵr yn y blynyddoedd diwethaf. Er bod y lefelau'n rhy isel i achosi risg i'r bobl sy'n yfed y dŵr, maen nhw'n rhy uchel yn ôl Safonau Dŵr Yfed llym yr UE. Mae'r safonau hyn yn mynnu bod lefelau cronol yr holl blaladdwyr yn aros yn is nag un degfed ran mewn biliwn, sydd gyfwerth ag un ffeuen bob mewn 24 miliwn o duniau.

Rydyn ni'n gweithio gyda'r holl grwpiau defnyddwyr, gan gynnwys y sector amwynder, i hyrwyddo technegau "doethach" i leihau effaith plaladdwyr ar bobl, dŵr a bywyd gwylt.

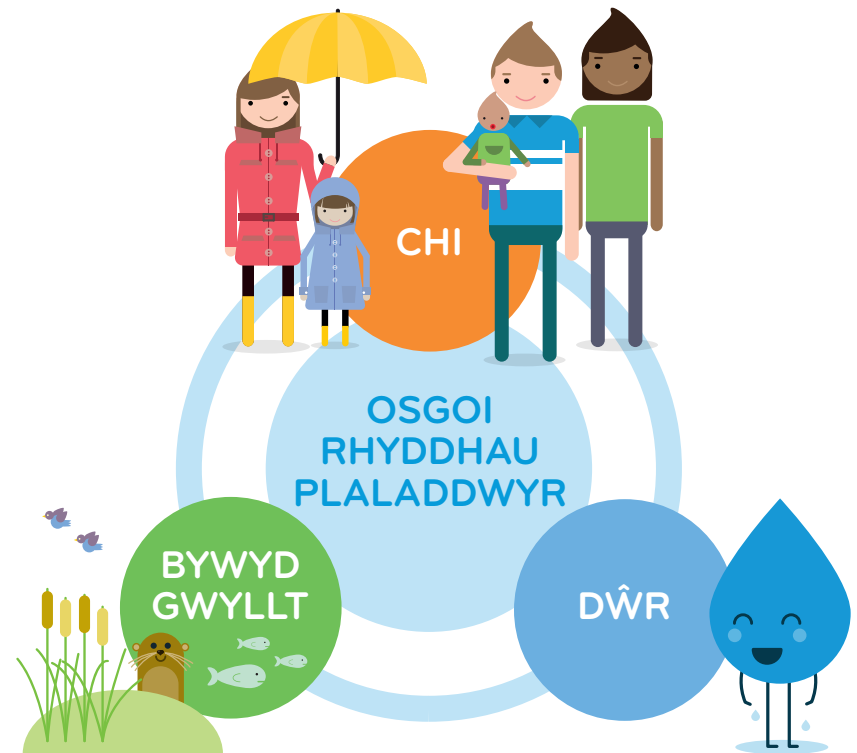


Cynhyrchwyd y llyfryn hwn gyda mewnbwn gan ein partneriaid PestSmart o bob rhan o'r sector amwynder.



Rydyn ni'n gwybod bod plaladdwyr yn gallu chwarae rhan annatod ym mywydau pob dydd pobl sy'n gweithio ym maes amwynder.

Er eu bod yn cael eu rheoleiddio'n dynn, mae yna berygl y gall plaladdwyr effeithio ar bobl, dŵr a bywyd gwylt os ydyn nhw'n cael eu storio, eu defnyddio neu eu gwaredu mewn ffordd amhriodol.





Pethau i'w hystyried

Cyn dechrau gwaith, ystyriwch a oes gennych broblem gyda chwyn, plâu neu afiechydon. Os yw'r broblem gwerth ei thaclo, ystyriwch ddefnyddio'r dull yma o weithredu gam wrth gam.

1 Beth yw'r broblem?

I gael canlyniadau tymor hir, dylech geisio deall beth sy'n achosi chwyn, plâu ac afiechydon problemus.

Er enghraifft:

- Dysgwch sut i adnabod arwyddion cynnar y chwyn, y plâu a'r afiechydon allweddol.
- Gofynnwch am gyngor ymgynghorydd cymwys.

2 Oes modd osgoi'r broblem?

Deallwch beth i'w wneud er mwyn helpu i osgoi plâu.

Er enghraifft:

- Atgyweirio a chynnal llwybrau er mwyn atal chwyn rhag bwrw gwreiddiau.
- Newid trefniadau lladd gwair am y gallai'r rhain hybu chwyn.

3 A oes yna ddulliau nad ydynt yn defnyddio cemegolion?

Mae dulliau rheoli heb gemegolion yn aml yn cadw rheolaeth dda.

Er enghraifft:

- Torri neu docio chwyn.
- Brwsio/ysgubo chwyn yn fecanyddol.
- Defnyddio dŵr poeth neu ewyn.
- Trin y tir.

4 A yw hi'n briodol defnyddio cemegolion?

Blaenoriaethwch ddulliau wedi eu targedu gan ddefnyddio'r cemegolyn cywir ar yr adeg gywir.

Er enghraifft:

- Chwistrellu'r coesyn.
- Chwistrell chwyn.
- Sbot-chwistrellu.

5 A fu hyn yn llwyddiant?

Cofnodwch y canlyniadau a'u mesur er mwyn gwerthuso llwyddiant, a chywreiniwch eich dull. Mae hyn yn gallu gwneud y gwaith yn fwy effeithlon gan arbed amser ac arian i chi.

Er enghraifft:

- Cymharwch gofnodion o flynyddoedd blaenorol.
- Tynnwch luniau cyn ac ar ôl.
- Trafodwch strategaethau at y dyfodol gydag ymgynghorydd.



STORIO'N DDOETH

COFIWCH

Peidiwch â phrynu mwy nag sydd ei angen

Rhaid i'ch storfa fod:

- wedi ei marcio'n glir
- yn bosibl ei chloi
- â bwnd
- draw wrth unrhyw gyrsiau dŵr neu ddraeniau

Storiwch yr holl offer lladd plâu dan do. Sicrhewch fod eich cyfarpar:

- yn gweithio fel y dylai
- yn meddu ar y tystysgrifau angenrheidiol

Wrth lenwi'ch cyfarpar, **PEIDIWCH** â:

- gadael eich offer heb neb i gadw llygad arno
- gadael y chwistrell dan ddŵr

CLUDO'N DDOETH

PEIDIWCH â chludo plaladdwyr yn y cab

Cludwch y plaladdwyr mewn storfa dros dro sydd:

- â bwnd
- yn gallu gwrthsefyll tywydd a thân
- wedi ei marcio'n glir
- dan glo



Sicrhewch fod y gweithredwyr:

- wedi eu hardystio
- yn fedrus
- yn defnyddio PPE priodol

Cadwch blaladdwyr:

- yn eu cynwysyddion gwreiddiol
- wedi eu labelu'n glir

Llenwch y cyfarpar mewn ardal goncrit dan do gan ddefnyddio:

- safbibell neu dap â falf ddwbl
- bowser neu danc storio ar wahân



Cadwch lygad ar ragolygon y tywydd cyn, yn ystod ac ar ôl cyflawni'r gwaith. **Peidiwch â'u defnyddio oni bai bod y tywydd yn ffafrïol.**



DEFNYDDIO'N DDOETH

CADWCH DRAW

wrth ddraeniau a chyrtsiau dŵr wrth lenwi'r cyfarpar. Llenwch y cyfarpar o:

- bowser neu danc storio ar wahân
- safbibell neu dap â falf ddwbl

Dilynwch y canllawiau ar label y cynnyrch **BOB TRO**



GWAREDU'N DDOETH

COFNODWCH

bob achos o ddefnyddio a gwaredu

Defnyddiwch gwmni gwaredu gwastraff cofrestredig wrth waredu:

- plaladdwyr diangen
- gynwysyddion gwag
- hen PPE

**GWAREDU
GWASTRAFF
PROFFESIYNOL**



Dilynwch y canllawiau gwaredu ar label y cynnyrch

Cynlluniwch eich taith

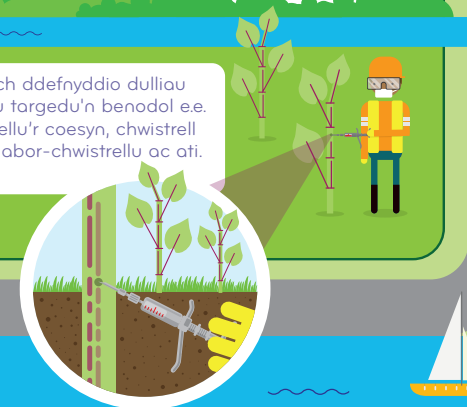
I osgoi llygredd, peidiwch â chroesi unrhyw ddraeniau, ffosydd neu nentydd

Sefydlwch leiniau rhagod ger ffosydd, draeniau a chyrtsiau dŵr

Peidiwch â defnyddio gormod o'r plaladdwr

Gall deunydd ffo effeithio ar gyrsiau dŵr a gwastraffu amser ac arian

Ystyriwch ddefnyddio dulliau wedi eu targedu'n benodol e.e. chwistrellu'r coesyn, chwistrell chwyn, abor-chwistrellu ac ati.



COFIWCH:

Os oes plaladdwr wedi mynd i gwsr dŵr neu ddraen, dylech roi gwybod i Gyfoeth Naturiol Cymru

ar unwaith trwy ffonio **0300 065 3000**





Rhywogaethau estron goresgynnol (INNS):

Mae INNS yn anodd eu rheoli ac maent yn debygol o gael eu canfod ger, neu mewn cysiau dŵr. Yn ogystal â'r arferion gorau a amlinellwyd ar dudalennau blaenorol, dylech sicrhau:

- Fod gennych chi'r trwyddedau/caniatâd priodol i weithredu ger dŵr neu ar safle a amddiffynnir. Mae'n bosibl y bydd angen i cael cytundeb Cyfoeth Naturiol Cymru (CNC) neu Asiantaeth yr Amgylchedd.
- Eich bod yn defnyddio dull wedi ei dargedu e.e. chwistrellu'r coesyn.
- Bod y cynnyrch rydych chi'n ei ddefnyddio'n briodol i'r amgylchedd o dan sylw e.e. caniatâd i'w ddefnyddio'n agos at neu mewn dŵr.

COFIWCH: OS YW'R CONTRACTWYR YN CYFLAWNI GWAITH AR EICH RHAN, RYDYCH CHI'CH DAU'N GYFRIFOL AM GYFLAWNI UNRHYW REOLIADAU



Defnyddio Contractwyr

Mae defnyddio contractwr yn gallu dileu'r drafferth o ddefnyddio plaladdwyr, OND dylech sicrhau'r canlynol yn gyntaf:

- Bod y gweithredwyr yn gymwys, yn fedrus a'u bod yn gweithredu i'r safonau proffesiynol uchaf e.e. y Safon Amwynder.
- Bod yr holl gyfarpar yn gweithio fel y dylai a bod ganddo'r tystysgrifau angenrheidiol.
- Nad yw'r gweithgaredd cynlluniedig yn achosi risg i bobl, dŵr neu fywyd gwyllt.
- Bod yna gytundeb pwy sy'n gyfrifol am waredu'r plaladdwr sydd dros ben neu'n cynwysyddion.
- Bod cofnodion chwistrellu manwl-gywir ar gael yn byrdlon.

Am ragor o wybodaeth a chyngor ewch i:

Cyhoeddiadau

- Canllawiau ar Arferion Gorau – Y "10 Rheol Aur" (Y Fforwm Amwynder)
- Canllawiau ar storio plaladdwyr i ffermwyr a defnyddwyr proffesiynol eraill (HSE)
- Chwyn niweidiol a rhywogaethau estron goresgynnol (Llywodraeth Cymru)

Sefydliadau

- Y Fforwm Amwynder www.amenityforum.co.uk
- Yr Awdurdod Gweithredol Iechyd a Diogelwch (HSE) www.hse.gov.uk
- Llywodraeth Cymru www.gov.cymru
- Cyfoeth Naturiol Cymru www.cyfoethnaturiol.cymru
- Y Cynllun Profi Chwistrellau Cenedlaethol www.nsts.org.uk