



Dŵr Cymru ydyn ni

Ar gyfer cwsmeriaid ô mesurydd

R'yn ni'n wahanol oherwydd...

cwmni nid-er-elw ydyn ni

R'yn ni'n wahanol oherwydd...

am nad oes unrhyw gyfranddalwyr gyda ni, gallwn ail-fuddsoddi unrhyw elw a wnawn nôl yn y busnes. Felly dros y 12 mis diwethaf rydyn ni wedi:

- buddsoddi £100 miliwn ychwanegol mewn ansawdd afonydd,
- rhyddhau £13 miliwn o gyllid i gynorthwyo ein cwsmeriaid mwyaf bregus trwy dariffau cymdeithasol,
- cyfrannu mwy nag £1 biliwn at economi Cymru bob blwyddyn, gan gynnal mwy na 9,100 o swyddi ar draws Cymru.

R'yn ni'n wahanol oherwydd...

mae bod yn agored, yn onest ac yn dryloyw wrth galon ein diwylliant, felly pan fo pethau'n anodd, rydyn ni'n cadw at y gwerthoedd hyn bob tro.

- Mae offer monitro ar 99% o'n gorlifoedd storm erbyn hyn, ac rydyn ni'n rhannu data ac yn esbonio ein holl weithredoedd bob tro, fel rydyn ni wedi dangos yn 2023. Rydyn ni'n rhannu pryderon ein cwsmeriaid am yr amgylchedd, ac wedi ymrwymo i wneud pethau mewn ffordd wahanol.
- Rydyn ni wedi ymrwymo i fuddsoddi bron i £2 biliwn yn yr amgylchedd rhwng 2025 a 2030 - 84% yn fwy nag yn 2020-25, a fydd yn gwella ein seilwaith a'n gwasanaethau'n sylweddol, ac yn atal y 2,300 o orlifoedd storm rhag achosi difrod ecolegol i afonydd.



- Byddwn ni'n parhau i gydweithio'n agos â grwpiau cymunedol, dînasyddion-wyddonwyr, cwsmeriaid a rhanddeiliaid i helpu i gyflunio'r gwasanaethau a ddarparwn; mae ein cynlluniau uchelgeisiol yn galw am ddull cydweithredol o weithredu ac rydyn ni wedi ymrwymo'n llwyr i sicrhau ein bod ni'n gwella'r amgylchedd, yn bodloni disgwyliadau cynyddol cwsmeriaid ac yn sicrhau gwytnwch hirdymor yn wyneb newid hinsawdd.

R'yn ni'n wahanol oherwydd...

r'yn ni wir yn gwrando ar ein cwsmeriaid, ac yn gweithredu ar sail y wybodaeth a gawn.

- Cynorthwyodd ein cwsmeriaid domestig a busnes i gyflunio blaenoriaethau ein cynllun Busnes Drafft ar gyfer 2025-30. A ffocws allweddol o fewn y Cynllun yw mabwysiadu dull cydweithredol o weithredu er mwyn lleihau'r effaith ar yr amgylchedd, a gwella ansawdd dŵr afonol yn benodol. Roedd y cynllun hwn yn dderbyniol i 84% o'r cwsmeriaid a fu'n rhan o'r ymchwil.
- Mae ein cwsmeriaid wedi bod yn glir bod mwy a mwy ohonynt am gymryd rhan mewn nofio dŵr agored. Felly yn 2023 fe gyflawnon ni waith ymchwil gyda grwpiau nofio allweddol, yn 2024 byddwn ni'n lansio ein map gorlifoedd storm, sef map sy'n darparu gwybodaeth sydd bron a bod mewn amser real (o fewn un awr) am statws gweithredol gorlifoedd storm mewn dyfroedd ymdrochi dynodedig neu ddyfroedd nad ydynt yn ddynodedig.

R'yn ni'n wahanol oherwydd...

r'yn ni yma i helpu



R'yn ni'n wahanol oherwydd...

Mae bod yn gwmni nid er elw yn golygu y gallwn sicrhau fod gennym gymorth i'w gynnig i'r cwsmeriaid mwyaf anghenus.

- Erbyn hyn mae dros 145,000 o gwsmeriaid yn elwa ar ryw fath o gymorth ariannol a allai dorri rhyw 40% oddi ar eu biliau dŵr, trwy gynlluniau sydd gyda'r mwyaf hael yn y sector dŵr.
- Yn 2023, lanswyd ein cynllun Cymuned i helpu teuluoedd sy'n gweithio ond y mae eu biliau dŵr a'u taliadou'n fwy na'u hincwm. Hwn yw'r cynllun cyntaf o'i fath yn y diwydiant dŵr.

Mae'r tudalennau nesaf yn amlinellu'r cymorth sydd ar gael, a chofiwch estyn allan am gymorth gan un o'n cyngorwyr arbenigol pan fo angen.

Arbed arian

Dŵr wyneb

Os ydyn ni'n cynnwys tâl carthffosiaeth yn eich bil a bod hynny'n cynnwys swm tuog at gost gyffredinol gofalu am yr holl ddŵr wyneb sy'n mynd i'n rhwydwaith, ond nad yw'r dŵr glaw sy'n disgyn ar eich eiddo'n cyrraedd y garthffos gyhoeddus, efallai y cechw hawlio gostyngiad. I wneud cais am hyn, ewch i dwrwymru.com/dwrwyneb

Newid i ddebyd uniongyrchol

Gallwch osgoi un bil mawr drwy rannu'r taliadau ar draws y flwyddyn. Gallwch wneud hyn ar-lein nawr trwy gofrestru ar gyfer 'Fy Nghyfrif'. Ewch i dwrwymru.com/fyngyfrif neu rhowch alwad i ni a gallwn egluro sut i wneud hyn.

WaterSure Cymru

Os oes mesurydd dŵr gennych, efallai y gallwch leihau eich bil drwy ein tariff WaterSure Cymru. Er mwyn bod yn gymwys, rhaid eich bod chi'n derbyn budd-daliadau penodol,

a rhaid bod tri phlentyn neu ragor sydd dan 19 oed, yr ydych yn hawlio Budd-dal Plant ar eu cyfer, yn byw yn eich eiddo

neu rhaid bod anhwylder meddygol gennych chi neu rywun sy'n byw gyda chi sy'n golygu bod angen defnyddio llawer o ddŵr ychwanegol.

HelpU

I gwsmeriaid sy'n ei chael hi'n anodd talu eu biliau dŵr a charthffosiaeth, mae gennym dariff o'r enw HelpU. Os ydych chi'n cael budd-daliadau ar sail prawf modd, efallai y gallwn leihau eich bil. Ewch i dwrwymru.com/costaubyw

Cymuned

Mae ein cronfa Cymuned yn cynorthwyo aelwydydd sy'n gweithio ag incwm o hyd at £50,000 ond â chyllideb negatif. I weld pwy sy'n gymwys a sut y gall cwsmeriaid wneud cais ewch i dwrwymru.com/costaubyw

Arbed dŵr

Mae yna sawl ffordd i chi leihau faint o ddŵr rydych yn ei ddefnyddio. Os ydych chi'n gwsmer domestig, ewch i dwrwymru.com/Arbed-Dwr am gyngor ar ffyrdd o arbed dŵr ac i lenwi ein holiadur Get Water Fit er mwyn cael cynhyrchion a chyngor am ddim i'ch helpu chi i arbed dŵr! Gall cwsmeriaid busnes gael llwyth o gynghorion defnyddiol busnes.dwrwymru.com/Arbed-Dwr

Cymorth os ydych ar ei hôl hi gyda'ch taliadau

Cynllun Cymorth Dyledion Water Direct

Os ydych chi'n derbyn budd-daliadau, gallech dalu'n uniongyrchol trwy'r Adran Gwaith a Phensiynau ac arbed £25 y flwyddyn ar eich bil.

Y gronfa cymorth i gwsmeriaid

Mae'r gronfa yma'n helpu cwsmeriaid sy'n wynebu caledi ariannol difrifol. Os ydych chi'n gymwys, gallech dalu mewn rhandaliadau mwy fforddiadwy, ac efallai y gallwn helpu i leihau neu ganslo'ch dyled hefyd.

Ffoniwch ni i drafod eich opsiynau ar **0800 052 6058**.

Ewch ar-lein i gael rhagor o wybodaeth dwrwymru.com/arian

Gwasanaethau Blaenoriaeth

Mae pob math o resymau pam y gallai fod anoch angen cymorth ychwanegol. Efallai'ch bod chi'n rhiant â baban, yn cael dialysis, ag anawsterau gweld neu glywed, yn oedranus, neu'n byw ag anabledd. Beth bynnag yw'ch sefyllfa, os ymunwch â'n Gwasanaethau Blaenoriaeth gallwn wneud bywyd ychydig bach yn haws trwy ddarparu cymorth fel dŵr potel os oes toriad yn eich cyflenwad, neu dawelwch meddwl rhag galwyr ffug. Gallwch ymgeisio eich hun, neu ar ran ffrindiau neu berthnasau yn dwrwymru.com/gwasanaethaublaenoriaeth neu roi galwad i ni ar **0800 052 6058**.

Ynglŷn â'ch bil

Mae eich bil mesuredig yn cynnwys dwy ran:

- Rydych yn talu swm yn seiliedig ar y dŵr rydych yn ei ddefnyddio, wedi'i fesur mewn metrau ciwbig (m³). Mae un metr ciwbig yn cyfateb â 1,000 o litrau – tua 220 o alwyni o ddŵr, neu tua 12 llong bath. Faint o ddŵr ydych chi'n ei ddefnyddio? Defnyddiwch ein cyfrifiannell ar-lein yn dwrwymru.com i gael gwybod.
- Rydych hefyd yn talu swm penodol yn seiliedig ar faint y mesurydd dŵr sydd gennych. Gelwir hyn yn Dâl Gwasanaeth ac mae'n mynd i dalu am gostau darllen, cynnal a disodli ein mesurydd dŵr, a chostau cynnal ein rhydweithiau dŵr a charthffosiaeth, sy'n cynnwys cronfeydd dŵr, gweithfeydd trin, pibellau, gorsfoedd pwmpio ac ati.

Eich taliadau dŵr

Mae eich taliadau dŵr yn seiliedig ar y dŵr a ddefnyddiwyd fesul mesur ciwbig. Mae'r taliadau hyn yn gymwys o 1 Ebrill 2024. Byddwn yn codi tâl arnoch am unrhyw ddŵr rydych wedi'i ddefnyddio cyn y dyddiad hwn ar gyfraddau'r flwyddyn flaenorol. Rydym yn tybio bod eich defnydd o ddŵr yn gyson drwy gydol y cyfnod bilio.

Eich taliadau carthffosiaeth

Mae eich taliadau carthffosiaeth yn seiliedig ar y dŵr a ddefnyddiwyd wedi ei fesur gan y mesurydd hefyd, ac maent yn cynnwys tâl am gludo dŵr wyneb o'ch eiddo a draenio'r priffyrdd yn ogystal. I'r rhan fwyaf o gwsmeriaid, rydyn ni'n cymryd bod yr holl ddŵr bron â bod yn dychwelyd i'r garthffos, heblaw am y dŵr sy'n cael ei ddefnyddio i goginio neu wrth ddyfrio'r ardd, er enghraifft. Felly mae elfen garthffosiaeth y bil mesuredig yn cael ei gyfrifo o sail 95% o'r holl ddŵr a ddefnyddir. Os gollwch brofi eich bod yn draenio lloï na 95% o ddŵr gwastraff i'r garthffos (am eich bod yn defnyddio dŵr at ddibenion cynhyrchu er enghraifft) cysylltwchâ ni drwy fynd i dwrwymru.com a llenwi ein ffurflen dim rhyddhadu dŵr i'r garthffos.

Os nad oes unrhyw ddŵr glaw yn draenio i'r garthffos gyhoeddus, gallwn hepgor elfen dŵr wyneb eich taliadau. Mae ffurflen Ad-daliad Droenio Dŵr Wyneb ar ein gwefan, dwrwymru.com neu croeso i chi roi galwad i ni ar **0800 052 6058**. Bydd unrhyw ad-daliad mewn grym o 1 Ebrill 2019 neu o ddyddiad meddiannu'r eiddo os yw'n ddiweddarach.

Cyflenwad dŵr preifat

Os nad yw eich dŵr yn dod o'n rhydwaith am eich bod chi'n codi dŵr o ffynnon, cyflenwad neu dwll turio preifat, bydd eich bil yn cynnwys tâl am garthffosiaeth yn unig. Lle bo mesurydd ar eich ffynhonnell dŵr preifat, byddwn ni'n defnyddio'r dŵr a gofnodwyd ganddo i gyfrifo'r tâl cyfeintol am ddraenio gwastraff i'n rhydwaith carthffosiaeth.

Dŵr o gwmi dŵr arall

Os ydych chi'n cael eich cyflenwad dŵr gan Severn Trent Water, United Utilities North West neu Hafren Dyfrdwy, bydd eich bil yn cynnwys tâl am garthffosiaeth yn unig. Bydd y mesurydd yn cofnodi'r dŵr o gyflenwad y Cwmni arall er mwyn ein galluogi ni i gyfrifo tâl cyfeintol ar gyfer draenio gwastraff i'n rhydwaith carthffosiaeth.

Sut rydyn ni'n cyfrifo eich bil

Cwsmeriaid domestig

TÂL DŴR MESUREDIG

Tâl Cyfeintol ar gyfer 2024/25	Dŵr	Carthffosiaeth
	£1.3419	£2.0027

TÂL GWASANAETH Y FLWYDDYN AR GYFER 2024/25

Maint y mesurydd (mm)	Dŵr	Carthffosiaeth
O dan 30mm	37.43	113.64
30mm	37.43	113.64
40mm	37.43	113.64

Cwsmeriaid annomestig/busnes

TÂL DŴR MESUREDIG

Tâl Cyfeintol ar gyfer 2024/25	Dŵr	Carthffosiaeth
	£1.4661	£2.1407

TÂL GWASANAETH Y FLWYDDYN AR GYFER 2024/25

Maint y mesurydd (mm)	Dŵr	Carthffosiaeth
Hyd at 20mm	28.97	111.81
25mm	93.50	322.79
30mm	165.70	448.75
40mm	308.46	662.30
50mm	466.56	1,182.64
65mm	623.32	1,901.25
80mm	824.66	2,760.39
100mm	979.27	4,786.66
150mm	1,258.99	11,002.94
200mm a mwy	1,258.99	19,612.78

Ynglŷn a'ch mesurydd dŵr

Ble mae fy mesurydd?

- Fel arfer bydd eich mesurydd yn y ddaear o dan orchudd metal neu blastig ar floen eich eiddo, ar ffin eich eiddo, neu yn y palmant. Mewn rhai achosion, yn arbennig mewn ardaloedd gwledig, gall y mesurydd fod cryn bellter o'ch eiddo.
- Weithiau, bydd y mesurydd y tu mewn i'ch eiddo, yn agos i'r tap stop mewnl lle mae'r pibellwaith yn dod i mewn i'r odedail sydd fel arfer o dan y sinc yn y gegin, o dan y grisiau neu yn yr ystafell ymolchi, yn agos i'r toiled.
- Chi sy'n gyfrifol am ei ddiogelu rhag difrod a rhew a rhoi mynediad i'r mesurydd pan fydd angen os yw e'r tu fewn i'ch eiddo.
- Os ydych chi'n derbyn un o'n tariffau cymorth a chennych fesurydd sydd y tu fewn i'ch eiddo, bydd angen i ni ddod i mewn i ddarllen y mesurydd o leiaf unwaith y flwyddyn.

Sut gallaf ddarllen fy mesurydd fy hun os yw e'r tu allan?

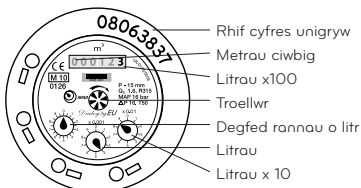
- Daw caedau ein mesuryddion mewn meintiau amrywiol; chwiliwch am gaeod bach crwn neu hirsgwâr. Codwch y caeod os yw'n ddiogel i chi wneud hynny a thynnwch y gorchudd rhew polystyren. Peidiwch â phoeni os oes rhywfaint o ddŵr daer yn siambwr y mesurydd, mae hyn yn normal yn sgîl tywydd gwlyb. Efallai y bydd angen i chi godi caeod arall i weld wyneb y mesurydd.
- Mae gan bob mesurydd dŵr rif cyfresol unigryw, ac mae hwn i'w weld ar eich bil. Gwnewch yn siŵr bod eich rhifau cyfresol yn cyfateb er mwyn sicrhau eich bod yn darllen y mesurydd iawn.
- Darllenwch y rhifau gwyrn ar ddu neu ddu ar wyn. Dim ond y rhifau hyn o gaiff eu defnyddio i'ch bilio. Gallwch anwybyddu'r rhifau coch.
- Cofiwch ailosod y gorchudd rhew a chaw caeod y blwch ffin ar ôl darllen y mesurydd.

Os yw fy mesurydd y tu mewn i fy nghartref neu fy safle busnes pwy fydd yn ei ddarllen?

Bydd ein Darllenwyr Mesuryddion yn ymweld o leiaf unwaith bob 12 mis cyn paratoi eich bil. Os nad ydych chi gartref neu ar y safle, byddwn ni'n gadael cerdyn a fydd yn cynnig nifer o opsiynau i chi. Os oes gennym gyfeiriad e-bost neu rif ffôn symudol ar eich cyfer, efallai y byddwn ni'n ceisio cysylltu pan fydd eich bil yn ddyledus i ofyn i chi gyflwyno'ch darllenwch arlein. Pan na fyddwn ni'n gallu ymweld, byddwn ni'n amcangyfrif eich darllenwch (gweler 'Rydw i wedi cael bil cyfrifedig').

A ellir symud fy mesurydd?

Os yw eich mesurydd y tu mewn i'ch eiddo a hoffech symud y mesurydd i rywle arall, gallwn archwilio'r opsiwn o wneud hyn ar eich cyfer ond mae yna gost os byddwn yn gwneud unrhyw waith. Os ydych ar ein cofrestr Gwasanaethau Blaenoriaeth, yn cael budd-daliadau penodol a heb unrhyw un i'ch helpu i ddarllen y mesurydd, ac y byddai symud y mesurydd yn ei gwneud yn haws i chi ei ddarllen, efallai y gallwn adleoli'r mesurydd o fewn eich cartref yn rhad ac am ddim. Fodd bynnag, ni fyddwn ni'n gallu hyn bob tro, ond mae'n bosib y gallwn drefnu i ddarllen y mesurydd yn fwy aml. Ni fyddwn yn symud y mesurydd o'r tu mewn i'ch cartref i'r tu allan yn rhad ac am ddim.



Troellwr:
Yn troi'n gyflym pan gaiff dŵr ei ddefnyddio, ond gall symud yn araf os oes ychydig o ddŵr yn gollwng, tap yn diferu neu os bydd falff pèl wrthi'n cau.

Eich cwestiynau

Pryd cof i fil?

Ddwywaith y flwyddyn, oni bai:

- Eich bod yn ddefnyddiwr mawr – efallai y cewch fil misol.
- Bod eich taliadau ar gyfartoaledd yn fwy na £2,000 y mis – efallai y cewch fil misol.
- Bod eich taliadau ar gyfartoaledd yn fwy na £150 bob chwarter – efallai y cewch fil bob tri mis.
- Eich bod yn gwsmer dibreswyl/busnes mewn ardal lle rydym ond yn darparu gwasanaeth corthffosioeth ac mae cwmi arall yn darparu'r gwasanaeth dŵr – efallai y cewch fil misol neu bob chwarter.

Os ydych yn gwsmer dibreswyl/busnes, mae'n bosibl y gallwn newid amlder eich biliâu o bryd i'w gilydd, ond byddwn bob yn rhoi gwybod i chi cyn i ni wneud hyn.

Rydw i wedi cael bil cyfrifedig, sut gallaf roi darllenwch mesurydd go iawn i chi?

Gallwch gyflwyno darllenwch o'ch mesurydd trwy ein gwefan yn: dwrwymru.com/darllen-mesurydd a chewch gofrestru ar gyfer FyNghyfrif a fydd yn caniatáu i chi weld eich bil, cyflwyno eich darllenwch i'w llawer mwy. Peidiwch â darllen eich mesurydd allan oni bai ei bod hi'n ddiogel i chi wneud hynny. Os nad ydych wedi darllen eich mesurydd o'r blaen, mae fideo hwylus sy'n esbonio sut i fynd ati ar ein gwefan.

Beth fydd yn digwydd os bydd dŵr yn gollwng?

Ni sydd fel arfer yn gyfrifol am y pibellau, gan gynnwys y tap stop allanol, y tu allan i ffiniau'r eiddo. Fel arfer, byddwn yn trwsio unrhyw ollyngiadau ar y rhan hon o'r system (er bod cyfyngiadau). Y tu hwnt i'r man hwn, mae'r bibell yn bibell gyflenwi breifat (nid yw'n perthyn i ni) ac yn gyfrifoldeb i berchennog y cartref neu'r tir. Os yw'r bibell breifat honno'n cyflenwi mwy nag un eiddo, efallai y caiff y cyfrifoldeb am y gollyngiad o'r gwaith trwsio ei rannu rhyngoch chi o'r defnyddwyr eraill.

A fydd yn rhaid i mi dalu am ddŵr a gollwng drwy ollyngiad?

Os mai ni sy'n gyfrifol am y gollyngiad, byddwn yn diddymu unrhyw daliadau am y dŵr a gollwyd, yn ogystal ac unrhyw daliadau corthffosioeth cysylltiedig. Weithiau byddwn hefyd yn canblo taliadau os mai chi sy'n gyfrifol am y gollyngiad. Gallwch gael rhagor o fanylion yn ein 'Codau Ymarfer Gollyngiadau' Preswyl a Dibreswyl, sydd ar gael yn dwrwymru.com/CodauYmarfer

Beth fydd yn digwydd os byddaf yn symud fy neu safle busnes?

Rhowch ddarllenwch mesurydd i ni y diwrnod y byddwch chi'n symud yn dwrwymru.com, os yw'n ddiogel i chi wneud hynny.

A gaf i dalu drwy randaliadau?

Gallwch, ewch i dwrwymru.com neu ffoniwch ni ar **0800 052 6058** i ofyn am gynllun talu. Yna, gallwn adolygu eich cais a chymryd y camau sydd eu hangen.

Ein haddewid i chi

Rydyn ni'n gweithio'n galed iawn i ddarparu gwasanaeth gwych, ond mae pethau'n gallu mynd o chwith o bryd i'w gilydd.

Rhaid i gwmnïau dŵr fodloni safonau penodol. Fel cwmni sydd mewn perchnogaeth ar ran ei gwsmeriaid, rydyn ni'n cymryd pob cam posibl i wneud pethau'n iawn y tro cyntaf pob tro. Dyma amlinelliad o'n haddewid i chi, a beth y gallwch ei hawlio os oes rhywbeth yn mynd o'i le.

Oni nodir fel arall, byddwn ni'n talu'r taliadau hyn yn awtomatig, nid oes angen i chi eu hawlio. Os oes gennych ddyled o dros chwech wythnos o daliadau ar eich bil dŵr/carthffoiaeth, byddwn ni'n credydu eich cyfrif yn lle. Mae yna amodau a thelerau sy'n golygu na allwn wneud taliadau dan rai amgylchiadau, er enghraifft lle mae tywydd garw, gweithredu diwydiannol neu weithredoedd trydydd parti wedi ei gwneud hi'n amhosibl i ni gyflawni ein safonau gwasanaeth gwarantedig.

Eich dŵr

[Toriadau cynlluniedig](#)

Byddwn ni'n rhoi o leiaf 48 awr o rybudd i chi os oes angen cyflawni gwaith cynlluniedig a fydd yn effeithio ar eich cyflenwad am fwy na phedair awr.

Os na fyddwn ni'n gwneud hyn, byddwn ni'n talu £20 i gwsmeriaid domestig a £50 i gwsmeriaid busnes cyn pen 20 diwrnod gwaith

Byddwn ni'n adfer eich cyflenwad erbyn yr amser a nodir yn yr hysbysiad. **Os na fyddwn ni'n gwneud hyn, byddwn ni'n talu £30 i gwsmeriaid domestig a £75 i gwsmeriaid busnes cyn pen 20 diwrnod gwaith**

Byddwn ni'n talu iawndal pellach i chi am bob 12 awr ychwanegol y byddwch heb gyflenwad dŵr yn sgil y toriad. **Byddwn ni'n talu £30 i gwsmeriaid domestig a £75 i gwsmeriaid busnes (fesul 12 awr) cyn pen 20 diwrnod gwaith.**

[Toriadau anghynlluniedig](#)

Byddwn ni'n adfer eich cyflenwad cyn pen 12 awr ar ôl i'r broblem ddoed i'n sylw. **Os na fyddwn ni'n gwneud hyn, byddwn ni'n talu £30 i gwsmeriaid domestig a £75 i gwsmeriaid busnes cyn pen 20 diwrnod gwaith.**

Byddwn ni'n talu iawndal pellach i chi am bob 12 awr ychwanegol y byddwch heb gyflenwad dŵr yn sgil y toriad. **Byddwn ni'n talu £30 i gwsmeriaid domestig a £75 i gwsmeriaid busnes (fesul 12 awr) cyn pen 20 diwrnod gwaith. Os nad oeddem ni'n ymwybodol o'r toriad, bydd angen i chi gyflwyno hawliad trwy ffonio 0800 052 0130 neu ysgrifennu atom cyn pen tri mis ar ôl y digwyddiad.**

[Cynllun sychder \(heb gynnwys cyfyngiadau ar bibellau dyfrio\)](#)

Byddwn ni'n talu iawndal i chi os oes toriad yn eich cyflenwad dŵr oherwydd sychder. **Byddwn ni'n talu £10 y diwrnod neu ran o ddiwrnod (hyd at derfyn bil domestig cyfartalog y llynedd) i gwsmeriaid domestig a £50 y diwrnod neu ran o ddiwrnod (hyd at derfyn taliadau dŵr y safle'r llynedd, neu hyd at £500 os nad oeddech yn atebol am daliadau dŵr y llynedd) i gwsmeriaid busnes.**

[Ansawdd dŵr](#)

Os byddwch chi'n ffonio am fod blas neu arogl od ar eich dŵr, neu am eich bod chi'n credu bod rhywun yn sâl yn sgil yfed y dŵr, byddwn ni'n cysylltu â chi cyn pen pedair awr oni bai ein bod eisoes yn delio â'r broblem yn eich ardal. **Os na fyddwn ni'n gwneud hyn, gallwch hawlio £20.**

Os byddwn ni'n cymryd sampl o'r dŵr yn sgil eich galwad, byddwn ni'n rhannu'r canlyniad â chi cyn pen 10 diwrnod gwaith. **Os na fyddwn ni'n gwneud hyn, gallwch hawlio £20. Rhaid hawlio'r taliadau hyn cyn pen tri mis ar ôl y digwyddiad.**

Ffoniwch **0800 052 0130** a gofyn am ffurflen gais am iawndal. Os oes gennych ddyled o dros chwech wythnos o daliadau ar eich bil dŵr/carthffosiaeth, byddwn ni'n credydu eich cyfrif. I gael gwybodaeth am ansawdd y dŵr yn eich ardal, ewch i dwrwymru.com neu ffoniwch **0800 052 0130**.

[Pwysedd dŵr](#)

Byddwn ni'n sicrhau bod eich pwysedd dŵr ar y lefel gywir. Y pwysedd lleiaf yw saith metr statig, sydd gyfwerth â llif o 9 litr y funud. Os ydyn ni'n ymwybodol bod eich pwysedd dŵr wedi disgyn yn is na'r lefel hon am awr neu fwy ddwywaith mewn cyfnod o bedair wythnos, byddwn ni'n talu iawndal i chi oni bai bod hyn oherwydd gwaith hanfodol neu sychder. **Byddwn ni'n talu £25 i chi cyn pen 20 diwrnod gwaith (dim ond un taliad y gellir ei wneud mewn blwyddyn). Os nad oeddem ni'n ymwybodol, bydd angen i chi gyflwyno hawliad trwy ffonio 0800 052 0130 neu gyflwyno cais ysgrifenedig cyn pen tri mis i'r ail ddiwyddiad.**

[Gosod mesuryddion](#)

Ein nod fydd gosod eich mesurydd cyn pen tri mis ar ôl i'ch cais ddod i law. **Os oes modd i ni osod mesurydd ond nad ydym yn gwneud hynny, a bod yr amgylchiadau o fewn ein rheolaeth, byddwn ni'n talu £20 y mis, neu ran o fis, i chi cyn pen 10 diwrnod gwaith ar ôl gosod eich mesurydd, neu byddwn ni'n codi Tâl Mesuredig ar sail Aseiad arnoch hyd y dyddiad gosod.**

[Eich dŵr gwastraff](#)

[Llifogydd carthion mewnol](#)

Os byddwch chi'n dioddef llifogydd carthion o'n carthffosydd (pan fo carthion yn dod i mewn i adeilad, eich cartref neu garej cysylltiedig). **Byddwn ni'n rhoi taliad i chi sydd gyfwerth â'ch bil carthffosiaeth blynyddol (lleiafswm o £150 ac uchafswm o £1000 fesul digwyddiad) cyn pen 20 diwrnod gwaith. Yn ogystal â'r taliad hwn, os yw un o'n carthffosydd wedi achosi llifogydd mewnol yn eich eiddo, cewch daliad ewyllys da o £100 am y drafferth y mae'r llifogydd carthion wedi ei hachosi.**

[Llifogydd carthion allanol](#)

Os bydd carthion yn dod i'ch tir neu'ch eiddo ac yn eich atal rhag mynd i'ch cartref neu safle'ch busnes; yn achosi llifogydd sylweddol yn eich gardd gan ei dinistrio i bob pwrpas; neu os bydd dŵr yn llifo i mewn i adeiladau allanol/garejys ar wahân o'n carthffosydd. **Byddwn ni'n rhoi taliad i chi sydd gyfwerth â hanner eich bil carthffosiaeth blynyddol (lleiafswm o £75 ac uchafswm o £500 fesul digwyddiad) cyn pen 20 diwrnod gwaith.**

Os yw llif 3ydd parti e.e. afon/cwlfert wedi effeithio ar ein hased, hwyrach na fydd y taliadau hyn yn daladwy.

[Eich gwasanaeth](#)

[Apwyntiadau](#)

Os oes angen i ni gynnig apwyntiad i chi, bydd hynny naill ai yn y bore (8am-12pm) neu yn y prynhawn (12pm-6pm) dydd Llun i ddydd Gwener, neu rhwng 8am a 12pm dydd Sadwrn. Gallwn gynnig slot o ddwy awr ar gyfer eich apwyntiad os gofynnwch i ni wneud hynny. **Os byddwn ni'n colli apwyntiad neu'n methu â rhoi 24 awr o rybudd i chi am ei ganslo neu ei newid, byddwn ni'n talu £20 i chi cyn pen 10 diwrnod gwaith.**

[Cwynion ac ymholiadau](#)

Os byddwch chi'n ysgrifennu atom am ein gwasanaeth neu gydag ymholiad am eich bil, ein nod fydd ymateb i chi cyn pen pum niwrnod gwaith ar ôl iddo ddod i law. **Os na fyddwn ni'n gwneud hyn o fewn 10 diwrnod, byddwn ni'n talu £20 i gwsmeriaid cyn pen 10 diwrnod gwaith.**

Trefniadau talu

Os ysgrifennwch atom i newid eich trefniadau talu neu amledd eich taliadau, byddwn ni'n ymateb cyn pen 5 niwrnod gwaith ar ôl i'ch cais ddod i law. **Os na fyddwn ni'n gwneud hyn, byddwn ni'n talu £20 i chi cyn pen 10 diwrnod gwaith.**

Taliadau ac ad-daliadau

Gallwch weld sut rydym yn cyfrifo ein costau dŵr a charthffosiaeth ar-lein yn dwrwymru.com/dealleichbil

Os ydych chi'n credu ein bod wedi gwneud gwall wrth gyfrifo'ch bil, cysylltwch â ni a byddwn ni'n ymchwilio i'r mater.

Materion eraill

Gwysion neu ddyfarniadau ar gam

Os ydyn ni'n gwneud hawliad llys sirol yn eich erbyn ar gam am ddyled nad ydych yn atebol amdani, a'ch bod eisoes wedi dweud wrthym nad ydych yn atebol, byddwn ni'n unioni'r sefyllfa ac yn dileu'r ffioedd a'r costau. **Os ydyn ni wedi gwneud hyn, byddwn ni'n talu £100 i chi. Os oes gennych ddyled o dros chwech wythnos o daliadau ar eich bil dŵr/carthffosiaeth, byddwn ni'n credydu eich cyfrif.**

Gwirio credyd

Os byddwn ni'n hysbysu asiantaeth gwirio credyd ar gam eich bod yn ddiffygdalwr, byddwn ni'n unioni'r sefyllfa. **Os ydyn ni wedi gwneud hyn, byddwn ni'n talu £100 i chi. Os oes gennych ddyled o dros chwech wythnos o daliadau ar eich bil dŵr/carthffosiaeth, byddwn ni'n credydu eich cyfrif.**

Taliadau cosb

Os ydyn ni'n methu â gwneud unrhyw un o'r taliadau hyn o fewn yr amser a nodir, byddwn ni'n talu taliad cosb i chi'n awtomatig. **Byddwn ni'n talu £20 i gwsmeriaid domestig a £50 i gwsmeriaid busnes.**

Ai landlord ydych chi?

Os ydych chi'n gosod eiddo lle ni sy'n darparu'r gwasanaethau, mae rheoliadau gan Lywodraeth Cymru sy'n gymwys i chi.

Rhaid i chi:

- Roi gwybod i ni am newid yn nhenantiaeth unrhyw eiddo sydd gennych cyn pen 21 diwrnod
- Rhannu manylion y denantiaeth, gan gynnwys enw llawn, cyfeiriad, dyddiad geni (os yw'r wybodaeth gennych) a dyddiadau meddiannu unrhyw denantiaid newydd.

Gallwch rannu'r wybodaeth â ni:

- Trwy ein gwefan dwrwymru.com
- Ar lein yn landlordtap.com
- Trwy ein ffonio ni ar **0800 052 5842**

Os na fyddwch chi'n rhannu'r manylion hyn â ni, gallech chi fod yn atebol am y taliadau.

Sut rydyn ni'n defnyddio'ch data personol

Rydyn ni'n deall bod gofalu am eich data personol yn bwysig iawn i chi. Rydyn ni wedi ymrwmo i ddefnyddio'ch data personol mewn ffordd gyfrifol a gosteig, ac mewn ffordd sy'n parhau eich hawliau diogelu data.

Mae'r rhan fwyaf o'r gwaith o brosesu eich data personol yn angenrheidiol er mwyn cyflawni un o'n rhwymedigaethau cyfreithiol neu hawliau statudol fel ymgymerydd dŵr a chartffosiaeth statudol (e.e. cyflenni dŵr glân; gwareddu dŵr gwastraff; rheoli ein rhwydwaith; hyrwyddo effeithlonrwydd dŵr; codi a chosgu ein taliadau; lleihau dyledion; a'n dyltswydd i amddiffyn iechyd, diogelwch a llesiant ein cyflogoion).

Os nad yw'r gwaith prosesu'n angenrheidiol i gydymffurfio â rhwymedigaeth gyfreithiol/hawliad statudol, ar y cyfan byddwn ni'n dibynnu ar ein buddiannau dilys er mwyn rhedeg ein busnes yn effeithlon a gwella ein gwasanaethau (e.e. cyflawni arolygon o foddhad cwsmeriaid a ffordd o wella effeithlonrwydd dŵr). Mae gennych yr hawl i wrthwynebu gwaith prosesu sy'n cael ei gyflawni ar sail buddiannau dilys yn seiliedig ar eich amgylchiadau penodol. Nid hawl ddiamedd yw hon, a byddwn yn ystyried eich amgylchiadau ar sail pob achos unigol ac yn penderfynu a yw ein seiliau dilys dros brosesu'ch gwybodaeth yn drech na'ch hawl i wrthwynebu.

O dan roi amgylchiadau cyfyngedig, bydd angen eich caniatâd chi arnom er mwyn prosesu eich data personol.

O dan roi amgylchiadau, gallwn ddbynnu ar fudd cyhoeddus sylweddol (neu fuddiannau dilys) i ddefnyddio'ch data personol i'ch amddiffyn rhag niwed neu ddiogelu'ch buddiannau (os ydym o'r farn bod angen, neu os dywedwch wrthym fod angen cymorth arnoch) drwy eich cofrestru ar ein Cofrestr Gwasanaethau Blaenoriaeth (PSR). Bydd hyn yn ein galluogi i ddarparu'r cymorth sydd ei angen arnoch fel y gallwch gael cymorth blaenoriaeth os bydd toriad yn eich cyflenwad dŵr neu argyfwng gweithredol arall.

Trwy gynnwys eich data personol ar ein Cofrestr Gwasanaethau Blaenoriaeth, gallwn rannu eich data personol â sefydliadau eraill yn eich ardal i'ch cadw chi'n ddiogel neu ddiogelu eich buddiannau, fel darparwr cyfleustodau eraill, y gwasanaethau brys, awdurdodau lleol a gwasanaethau iechyd, fel bod modd iddynt eich helpu mewn argyfwng hefyd. Mae'n bosibl y byddwn yn eich ychwanegu at y Gofrestr am fod sefydliad orall wedi rhoi gwybod i ni am eich anghenion ychwanegol.

Rydyn ni'n dibynnu ar Ddeddf yr Economi Digidol 2017 i dderbyn data personol am gwsmeriaid sy'n debygol o fod mewn tiodi dŵr mewn gwahanol awdurdodau lleol fel y gallwn eich ychwanegu at ein toriffau cyrdeithasol yn awtomatig (a chaniatáu i chi fanteisio ar ein cynlluniau cymorth ariannol eraill).

Rydyn ni'n casglu, yn cadw, yn defnyddio ac yn rhannu eich data personol am nifer o resymau, gan gynnwys:

- Gweinyddu eich cyfrif, casglu taliadau ac odenniill symiau sy'n ddyledus i ni (a all gynnwys edrych ar eich cofnodion gydag asiantaethau gwirio credyd a rhannu data amdanoch o ran eich cyfrifon og asiantaethau gwirio credyd, weath beth fo statws y taliadau (h.y. cyfrifon sydd mewn dyled a rhai cyfredol)). I gael rhagor o wybodaeth am hyn, gweler ein Hysbysiad Preifatrwydd - Sut rydyn ni'n defnyddio eich Data Personol a'n dogfen "Rhannu data a chwiliadau trwy Asiantaethau Gwirio Credyd" sydd ar gael drwy'r linc yma ([corporate.dwr.cymru.com/en/legal-privacy/data-protection](https://www.dwr.cymru.gov.uk/corporate-dwr-cymru.com/en/legal-privacy/data-protection)) a'r Hysbysiad Gwybodaeth am Wirio Credyd sydd ar gael trwy'r linc yma ([expertise.co.uk/crain](https://www.dwr.cymru.gov.uk/expertise.co.uk/crain)). Mae rhagor o wybodaeth ar gael ar ein gwefan hefyd;
- Gwella ein gwasanaethau ar eich cyfer (e.e. cyflawni arolygon o foddhad cwsmeriaid), a'n galluogi i ddarparu gwasanaeth sy'n diwallu eich anghenion;
- Gydymffurfio â'n gofynion rheoliadol, fel adrodd nôl i Ofwat neu ddarparu'r wybodaeth sydd ei hangen ar Ofwat;
- Casglu eich manylion yn uniongyrchol gennyh chi neu gan drydydd parti (e.e. asiantaethau gwirio credyd, landlordiaid, Landlord Top Limited, adrannau'r llywodraeth, awdurdodau lleol, cyfleustodau neu sefydliadau eraill yn eich ardal);
- Rhannu eich data personol ag asiantaethau gorfodi'r gyfraith er mwyn helpu i atal a chanfod troseddau; adrannau'r llywodraeth, awdurdodau lleol a rheoleiddwyr er mwyn iddynt gyflawni eu swyddogaethau nhw, neu pan fo gofyniad cyfreithiol i ni wneud hynny, os ydych chi'n denant neu'n landlord, gyda Landlord Top Limited er mwyn bodloni'r holl ofynion bilio, gan gynnwys casglu dyledion, olrhain a gorfodi (lle y bo hynny'n briodol).

Pan fyddwn ni'n ymgysylltu trydydd parti i'n cynorthwyo, neu i gyflawni gweithgareddau ar ein rhan, a/neu i wella ein gwasanaethau i chi, byddwn ni'n cytuno ar ddulliau rheoli priodol o dan yr amgylchiadau hyn.

Os byddwn ni, neu bartneriaid rydym yn ymddiried ynddynt, yn defnyddio eich data personol y tu hwnt i'r Ardal Economaidd Ewropeaidd, byddwn ni'n rhoi prosesau diogelu priodol ar waith.

Ceisiadau hawliau testun data

Mae gennych hawliau penodol mewn perthynas â'ch data personol, a gallwch gyflwyno Ceisiadau Hawliau Testun Data mewn perthynas â'r data personol sydd gennym amdanoch (e.e. gofyn am gael gweld eich data personol; gofyn am i'ch data personol gael ei ddileu). I gyflwyno Cais Hawliau Testun Data, e-bostiwch ni yn: DataSubjectRightsRequest@dwr.cymru.com; neu ysgrifennwch atom ym: Gwasanaethau Cwsmeriaid, Tîm Ceisiadau Hawliau Testun Data, Dŵr Cymru Welsh Water, Linea, Fortran Road, Llanelwng, Caerdydd CF3 0LT.

Open water

Os ydych chi'n gwsmer busnes sy'n defnyddio mwy na 50 miliwn litr o ddŵr y flwyddyn ar y safle yn ein hardal weithredu, byddwn ni'n rhannu gwybodaeth amdanoch â Market Operator Services Limited (MOSL) sy'n hwylyso'r Rhaglen Open Water. Mae rhagor o wybodaeth am y ffordd y mae MOSL yn defnyddio'ch gwybodaeth ar gael yn: [mosl.co.uk/privacy-policies](https://www.mosl.co.uk/privacy-policies)

Sut i gysylltu â ni

I gael rhagor o wybodaeth ynglŷn â sut rydyn ni'n defnyddio eich data personol, gweler ein taflen 'Hysbysiad Preifatrwydd - Sut rydyn ni'n defnyddio eich Data Personol', sydd ar gael ar ein gwefan, neu ffoniwch ni a gallwn anfon copi atoch drwy'r post. I gael rhagor o wybodaeth ynglŷn â'n Hysbysiad Preifatrwydd neu os oes unrhyw sylwadau neu arsylwadau gennyh yn ei glych neu ynglŷn â sut rydyn ni'n defnyddio'ch data personol, e-bostiwch ni yn: DataProtectionOfficer@dwr.cymru.com; neu ysgrifennwch atom ym: Swyddog Diogelu Data, Dŵr Cymru Welsh Water, Linea, Fortran Road, Llanelwng, CF3 0LT. Gallwch gysylltu â Swyddfa'r Comisiynydd Gwybodaeth yn [ico.org.uk](https://www.ico.org.uk) neu ar **0303 123 1113** i ofyn am wybodaeth neu yngor, neu i wneud cynw.

Cysylltu â ni

dwrcymru.com

- Sgwrs fyw
- Talu eich bil
- Cofrestru ar gyfer biliau ar-lein gyda 'Fy Nghyfrif'
- Newid eich manylion
- Newid i Ddebyd Uniongyrchol
- Cofrestru ar gyfer 'Yn Eich Ardal' i gael y wybodaeth ddiweddaraf am unrhyw doriad yn y gwasanaeth yn eich ardal.

Os ydych chi'n ei chael hi'n anodd darllen ar lein neu os nad Saesneg yw eich iaith gyntaf, gallai'r cyfleuster Recite Me ar ein gwefan eich helpu chi i gyrchu'r wybodaeth yn haws.

[Dŵr glân](tel:08000520130)

0800 052 0130 (24 awr)

[Dŵr gwastraff](tel:08000853968)

0800 085 3968 (24 awr)

[Talu eich bil](tel:08000285209)

0800 028 5209

(llinell dalu awtomatig 24 awr)

[Cwestiynau am eich cyfrif](tel:08000526058)

0800 052 6058

(Llun-Gwe 8am-6pm, Sad 9am-1pm)

[Am siarad â ni yn Gymraeg?](tel:08000526058)

0800 052 6058

(Llun-Gwe 8am-6pm, Sad 9am-1pm)

Os nad Cymraeg neu Saesneg yw'ch iaith gyntaf, a bod angen i chi siarad â ni mewn iaith arall, rydyn ni'n gweithio mewn partneriaeth â Language Line sy'n gallu ein cynorthwyo ni a'n cwsmeriaid mewn dros 200 o ieithoedd.

[Y newyddion diweddaraf](#)

 [dwrcymruwelshwater](#)  [@dwrcymru](#)

Mae'r daflen hon yn rhan o'n gwybodaeth graidd i gwsmeriaid, sy'n ymdrin ag ogweddau allweddol ar ein gwaith, gan gynnwys taliadau, casglu taliadau dyledus, gollyngiadau a chwynion Mae'r holl dafleni hyn ar gael yn dwrcymru.com

[Fy Nghyfrif](#)

Mae mwy a mwy o bobl yn dewis biliau di-bapur ac yn cofrestru ar gyfer 'Fy Nghyfrif' ar lein. Gyda'r gwasanaeth ar lein yma gallwch: ddiweddarau manylion eich cyfrif, gweld eich bil a gwneud taliadau, trefnu debyd uniongyrchol, cyflwyno darlleniad o'ch mesurydd a chael newyddion am waith yn eich ardal.

Ewch i dwrcymru.com/dibapur

Mae cofrestru'n broses syml a chyflym, y cyfan sydd ei angen arnoch yw rif eich cyfrif a chyfeiriad e-bost.

[Anawsterau clywed neu leferydd](#)

Os ydych chi'n defnyddio ffôn testun, gallwch ddefnyddio ein gwasanaeth Text Relay (drwy wasanaeth Next Generation Text). Gwasanaeth am ddim yw hwn sy'n eich galluogi i ddweud neu deipio eich neges, a chaiff y geiriau eu trosi'n destun Ffoniwch ni ar 18001 neu dealwch y rhif hwn ar ffôn testun cyn y rhif perthnasol.

[Anawsterau gweld](#)

Mae'r llyfryn hwn ar gael mewn print bras, sain a Braille, yn ogystal ag ar gefndir lliw.

[Galwyr ffug](#)

Mae ein holl weithwyr yn cario cerdyn adnabod. Os oes unrhyw amheuaeth am ddilysrwydd unrhyw un sy'n ymweld â'ch cartref neu sy'n rhoi galwad i chi, ffoniwch ein llinell gymorth ar **0800 281 141**. Os yw'r unigolyn yn ymddwyn yn ymwithgar, ffoniwch yr heddlu ar unwaith.

[Y Gronfa Gymunedol](#)

Mae'r Gronfa Gymunedol yn gyfle i gymunedau roi hwb i ymdrechion i godi arian at achosion da yn eu hardal. Os ydych chi'n byw mewn ardal lle mae gwaith yn cael ei wneud - ac yn codi arian at brosiect er budd y gymuned - gallech dderbyn gwerth hyd at £1000 o gyllid gan Ddŵr Cymru. Ewch i dwrcymru.com/cronfagymunedol