

DŴR CYMRU — ELW I GYMRU

AR GYFER CWSMERIAID
SYDD Â MESURYDD





DŴR CYMRU

Rydym wedi gweithio yn galetach nag erioed dros y 12 mis diwethaf i fod yno i chi pan fu ein hangen ni arnoch.

Yn sicrhau bod eich dŵr yn llifo a'ch amgylchedd yn lân, ac yn gofalu am y rhai sydd angen ychydig mwy o help arnynt.



Rydym wedi cefnogi mwy na **120,000** o gwsmeriaid sydd wedi angen help i dalu eu biliau.



Rydym wedi helpu **45,000** o fusnesau drwy ohirio eu taliadau yn ystod y cyfnod clo.



Rydym wedi cefnogi **106** o fanciau bwyd ac wedi ariannu mwy na **105** o brosiectau cymunedol.



Rydym wedi cofrestru mwy na **330,000** o gwsmeriaid i gael cymorth ychwanegol, gan gynnwys rhieni â babanod bach, cleifion sy'n cael dialysis neu gwsmeriaid ag anawsterau gweld neu glywed.



NID ER ELW

Tri gair bach sy'n gwneud
gwahaniaeth mawr.

—

Ni yw'r unig gwmni dŵr o'i fath yn y DU.

Nid oes gennym gyfranddalwyr,
sy'n golygu ein bod yn gwario pob
ceiniog ar ofalu am eich dŵr a'n
hamgylchedd hardd – heddiw,
ac am flynyddoedd i ddod.

↓

Dysgwch ble y caiff eich arian ei
fuddsoddi yn [dwrcymru.com/Gwahanol](https://www.dwrcymru.com/Gwahanol)

Er bod glaw yn disgyn
o'r awyr, rydym yn
buddsoddi llawer
o waith ac egni er
mwyn sicrhau bod
pob diferyn o ddŵr
yn eich cyrraedd chi.

—

Rydym yn cynnal 700,000 o
brofion y flwyddyn yn ein labordai
uwch-dechnoleg er mwyn sicrhau
bod eich dŵr yn ddiogel ac yn
blasu'n wych. Mae'r arion o'ch bil
yn cael ei wario ar ofalu am ein
cronfeydd dŵr, gweithfeydd trin
dŵr a 17,000 milltir o bibelli er
mwyn rhoi dŵr gwych i chi.

A gallwch chi wneud eich
rhan hefyd. Drwy droi tapiâu
i ffwrdd, atgyweirio gollyngiadau,
lapio pibellau a gofalu nad
ydych yn gwastraffu dŵr,
gallwch helpu i gadw pethau
i lifo drwy gydol y flwyddyn.

↓

Am awgrymiadau ar
sut i arbed dŵr, ewch i:
dwcymru.com/ArbedDwr



AR
GYFER
PAWB





AR GYFER EIN BYD

Dim ond hanner y
gwaith yw cael dŵr
gwyh i'ch tap.

—

Wedyn rydym yn casglu eich dŵr budr
ac yn ei lanhau cyn ei ddychwelyd i'n
hafonydd a'n moroedd.

Mae'r arian o'ch bil yn helpu i
ddiogelu ein hamgylchedd prydferth.
Ond mae angen eich help chi arnom.

Gall fflysio un weip flocio eich
carthffos, gorlifo'ch tŷ a llygru
ein hamgylchedd.

Gall microblastigion hefyd gyrraedd
ein hafonydd a'n moroedd.

Cadwch ein dŵr i lifo – peidiwch
â thafllu weips, ffyn cotwm na
chynhyrchion misglwyf i lawr y toiled.



Gallwch atal bloc. Ewch i
dwrwymru.com/StopCynCreuBloc



AR GYFER ANTURIAETHAU

Mae ein llynnoedd yn cynnig anturiaethau neu gyfle i ymlacio.

Rydym yn gofalu am rai o lefydd prydferthaf Cymru er eich mwynhad chi. Dysgwch o ble y daw eich dŵr, syllwch i fyny ar awyr y nos ym Mharc Rhyngwladol Wybren Dywyll Cwm Elan, neu gwyliwch fywyd gwyllt prin, gan gynnwys y gweilch yn Llyn Brenig.

Mae ein llynnoedd a'n hatyniadau i ymwelwyr yn cynnig rhywbeth at ddant pawb – llwybrau cerdded ar lân y dŵr, chwaraeon dŵr, pysgota, seiclo, neu boned gyda golygfa odidog yn un o'n caffis.

- Cwm Elan, Powys
- Llyn Brenig, Conwy
- Llyn Llandegfedd, Sir Fynwy
- Llys-y-Frân, Sir Benfro (yn agor yn fuan)



Cynlluniwch eich diwrnod allan:
[dwrcymru.com/AtyniadauYmwelwyr](https://www.dwrcymru.com/AtyniadauYmwelwyr)



HELP LLAW

Mae llawer o resymau pam y gall fod angen help llaw arnoch ar adegau, eleni yn fwy nag erioed efallai. Yma yn Dŵr Cymru mae gennym amrywiaeth o wasanaethau i'ch helpu:

FY NGHYFRIF

Mae mwy a mwy o bobl yn dewis biliau di-bapur ac yn cofrestru ar gyfer 'Fy Nghyfrif' ar-lein. Gallwch weld eich bil a'ch taliadau ar-lein drwy fynd i dwrcymru.com/FyNghyfrif. Gallwch gofrestru yn hawdd ac yn gyflym; dim ond rhif eich cyfrif a chyfeiriad e-bost sydd eu hangen arnoch.

GWASANAETHAU Â BLAENORIAETH

Mae llawer o resymau pam y gallai fod angen cymorth ychwanegol arnoch. Efallai eich bod yn rhiant â babi bach, yn glaf sy'n cael dialysis, ag anawsterau gweld neu glywed, yn oedrannus neu'n byw ag anabledd. Beth bynnag fo'ch amgylchiadau, bydd ymuno â'n Gwasanaethau â Blaenoriaeth yn golygu y gallwn helpu i wneud bywyd ychydig yn haws drwy ddarparu cymorth megis dŵr potel os bydd unrhyw doriad yn eich cyflenwad dŵr, neu sicrwydd rhag galwyr ffug.

Gallwch wneud cais dros eich hun, ffrindiau neu deulu yn dwrcymru.com/GwasanaethauBlaenoriaeth neu ffoniwch ni ar **0800 052 6058**.

ARBED ARIAN

— DŴR WYNEB

Os byddwn yn cynnwys tâl ar eich bil ar gyfer carthffosiaeth a bod hynny'n cynnwys swm tuag at y gost gyffredinol o ofalu am yr holl ddŵr wyneb sy'n mynd i mewn i'n system, ond nid yw'r dŵr glaw sy'n disgyn ar eich eiddo yn cyrraedd y garthffos gyhoeddus, mae'n bosibl y bydd modd i chi hawlio gostyngiad. I wneud cais am hyn, ewch i dwrcymru.com/DwrWyneb

— HELPU

I gwsmeriaid sy'n ei chael hi'n anodd talu eu biliau dŵr a charthffosiaeth, mae gennym dariff o'r enw HelpU. Os ydych yn derbyn budd-daliadau sy'n dibynnu ar brawf modd, efallai y gallwn leihau eich bil.

— NEWID I DDEBYD UNIONGYRCHOL

Gallwch osgoi un bil mawr drwy rannu'r taliadau drwy gydol y flwyddyn. Gallwch bellach wneud hyn ar-lein drwy gofrestru gyda 'FyNghyfrif'. Mae'n gyflym ac yn hawdd a bydd yn roi tawelwch meddwl i chi. Ewch i dwrcymru.com neu ffoniwch ni a gallwn egluro sut i wneud hynny.

— WATERSURE CYMRU

Os oes mesurydd dŵr wedi'i osod gennych, efallai y gallwch leihau eich bil drwy ein tariff WaterSure Cymru. I gymhwyso mae'n rhaid eich bod yn derbyn budd-daliadau penodol,

a bod gennych 3 phlentyn neu fwy o dan 19 oed sy'n byw yn eich cartref rydych yn hawlio Budd-dal Plant ar eu cyfer

neu fod gan aelod o'ch cartref gyflwr meddygol sy'n gofyn am ddefnydd sylweddol o ddŵr ychwanegol.

HELP OS BYDDWCH AR EI HÔL HI

— DŴR UNIONGYRCHOL

Os ydych yn cael budd-daliadau, gallai talu yn uniongyrchol drwy'r Adran Gwaith a Phensiynau leihau eich bil £25 y flwyddyn.

— CRONFA CYMORTH CWSMERIAID

Nod y Gronfa Cymorth Cwsmeriaid yw helpu'r rheini mewn caledi ariannol difrifol i glirio eu dyledion a gallu gwneud eu taliadau ar amser. Os byddwch yn gymwys, gallwn ddod i drefniant addas ar gyfer taliadau'r flwyddyn bresennol ac, os caiff taliadau eu gwneud yn gyson, bydd hyn yn helpu i leihau eich ôl-ddyledion. Ewch ar-lein i gael rhagor o wybodaeth dwrcymru.com/Arian neu ffoniwch ni ar **0800 052 6058**.

ANHAWSTER TALU? GALLWN HELPU FELLY CYSYLLTWCH Â NI.

Gall ein tîm cyfeillgar drafod eich opsiynau, gweld a ydych yn gymwys i gael bil llai neu sefydlu cynllun talu sy'n fwy fforddiadwy.



Ffoniwch ni i drafod eich opsiynau ar **0800 052 6058**.



Ewch ar-lein i gael rhagor o wybodaeth dwrcymru.com/Arian

YNGLŶN Â'CH BIL

Mae eich bil mesuredig yn cynnwys dwy ran:

1. Rydych yn talu swm yn seiliedig ar y dŵr rydych yn ei ddefnyddio, wedi'i fesur mewn metrau ciwbig. Mae un metr ciwbig yn cyfateb i 1,000 o litrau – tua 220 o alwyni o ddŵr, neu tua 12 bath. Faint o ddŵr ydych chi'n ei ddefnyddio? Defnyddiwch ein cyfrifiannell ar-lein yn dwr.cymru.com i gael gwybod.
2. Rydych hefyd yn talu swm penodol yn seiliedig ar faint y mesurydd dŵr sydd gennych. Gelwir hyn yn Dâl Gwasanaeth.

– EICH TALIADAU DŴR

Mae eich taliad dŵr ar gyfer y gost o gynnal cronfeydd, gweithfeydd trin dŵr, pibelli dŵr a mesuryddion. Mae'r taliadau hyn yn gymwys o 1 Ebrill 2021. Byddwn yn codi tâl arnoch am unrhyw ddŵr rydych wedi'i ddefnyddio cyn y dyddiad hwn ar gyfraddau'r flwyddyn flaenorol. Rydym yn tybio bod eich defnydd o ddŵr yn gyson drwy gydol y cyfnod bilio.

– EICH TALIADAU CARTHFFOSIAETH

Codir tâl carthffosiaeth am symud a thrin dŵr sydd wedi'i ddefnyddio o'ch eiddo, gan gynnwys dŵr wyneb, a draenio'r briffordd. Caiff ei gyfrif ar sail y rhagdybiaeth y bydd 95% o'r dŵr rydym yn darparu ar eich cyfer yn diweddu yn ein carthffos. Bydd cwsmeriaid preswyl ond yn gymwys i leihad o 5% neu lai. Os ydych yn fusnes a gallwch ddangos eich bod yn draenio llai na 95% o ddŵr gwastraff i'r garthffos (am eich bod yn defnyddio dŵr mewn cynhyrchiant er enghraifft) cysylltwch â ni drwy fynd i dwr.cymru.com a llenwi ein ffurflen Peidio â Gollwng Dŵr i'r Garthffos.

SUT RYDYM YN CYFRIFO EICH BIL

– CWSMERIAID DOMESTIG

TÂL DŴR MESUREDIG

Tâl Cyfaint ar gyfer 2021/22	Dŵr	Carthffosiaeth
	£1.3078	£1.7318

TÂL GWASANAETH Y FLWYDDYN AR GYFER 2021/22

Maint y Mesurydd (mm)	Dŵr	Carthffosiaeth
0 dan 30mm	36.67	98.00
30mm	36.67	98.00
40mm	36.67	98.00

CWSMERIAID DIBRESWYL/BUSNES

TÂL DŴR MESUREDIG

Tâl Cyfaint ar gyfer 2021/22	Dŵr	Carthffosiaeth
	£1.3652	£1.8084

TÂL GWASANAETH Y FLWYDDYN AR GYFER 2020/21

Maint y Mesurydd (mm)	Dŵr	Carthffosiaeth
Hyd at 20mm	26.89	73.00
25mm	85.54	258.79
30mm	151.14	359.22
40mm	280.88	529.85
50mm	424.56	945.94
65mm	567.01	1519.28
80mm	749.99	2206.80
100mm	890.50	3825.40
150mm	1144.69	8838.61
200mm a throsodd	1144.69	15766.92

YNGLŶN Â'CH MESURYDD DŴR

— BLE MAE FY MESURYDD?

- Fel arfer bydd eich mesurydd yn y ddaear o dan orchudd metal neu blastig ar flaen eich eiddo, ar ffin eich eiddo, neu ar y palmant. Mewn rhai achosion, yn arbennig mewn ardaloedd gwledig, gall y mesurydd fod cryn bellter o'ch eiddo.
- Weithiau, bydd y mesurydd y tu mewn i'ch eiddo, yn agos i'r tap stop mewnl sydd fel arfer o dan y sinc yn y gegin, o dan y grisiau neu yn yr ystafell ymolchi, yn agos i'r toiled.
- Chi sy'n gyfrifol am ei ddiogelu rhag difrod a rhew a rhoi mynediad i'r mesurydd pan fydd angen.

— SUT Y GALLAF DDARLLEN FY MESURYDD FY HUN OS YW Y TU ALLAN?

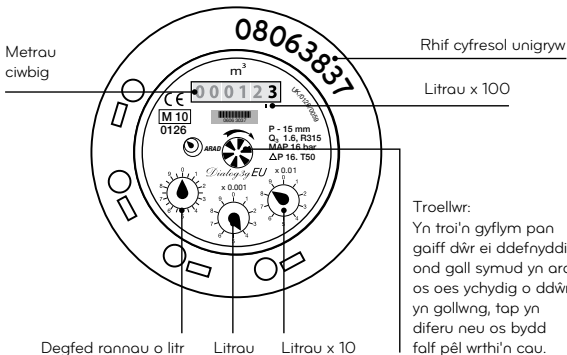
- Codwch gaed y gorchudd metal neu blastig, os yw'n ddiogel i chi gwneud hynny, a thynnwch y gorchudd rhew polystyren. Peidiwch â phoeni os byddwch yn gweld rhywfaint o ddŵr daear yn siambr y mesurydd, mae hwn yn normal os ydym wedi cael tywydd gwlyb. Efallai y bydd angen i chi godi caead orall i weld wyneb y mesurydd.
- Mae gan bob mesurydd dŵr rif cyfresol unigryw, ac mae hwn i'w weld ar eich bil. Gwnewch yn siŵr bod eich rhifau cyfresol yn cyfateb er mwyn sicrhau eich bod yn darllen y mesurydd iawn.
- Darllennwch y rhifau gwyn ar ddu neu ddu ar wyn. Dim ond y rhifau hyn a gaiff eu defnyddio i'ch bilio. Gallwch anwybyddu'r rhifau coch.
- Cofiwch ailosod y gorchudd rhew a chau caead y blwch ffin ar ôl darllen y mesurydd.

— OS YW FY MESURYDD Y TU MEWN I FY NGHARTREF, PWY FYDD YN EI DDARLLEN?

Bydd ein Darllennwyr Mesurydd yn ceisio darllen eich mesurydd, ond os na fyddwch gartref ar y pryd, byddwn yn gadael cerdyn gydag opsiynau i ddiwallu eich anghenion. Drwy ddarllen eich mesurydd, byddwch yn sicrhau bod eich bil yn adlewyrchu eich defnydd ac unrhyw amgylchiadau sy'n newid. Os bydd gennym eich manylion cyswllt, fel cyfeiriad e-bost neu rif ffôn symudol, byddwn yn ceisio cysylltu â chi pan fydd yn bryd talu eich bil er mwyn i chi gyflwyno'ch darlleniad ar-lein.

— A ELLIR SYMUD FY MESURYDD?

Os yw eich mesurydd y tu mewn i'ch eiddo ac mae gwaith yn cael ei wneud ar yr eiddo a hoffech symud y mesurydd i rywle arall y tu mewn neu hyd yn oed y tu allan, gallwn archwilio'r opsiwn o wneud hyn ar eich cyfer ond mae yna gost. Os ydych ar ein cofrestr Gwasanoethau â Bloenoriaeth, yn cael budd-daliadau penodol a heb unrhyw un i'ch helpu i ddarllen y mesurydd, ac y byddai symud y mesurydd yn ei gwneud yn haws i chi ei ddarllen, efallai y gallwn adleoli'r mesurydd o fewn eich cartref yn rhad ac am ddim. Fodd bynnag, ni fyddwn yn gwneud hyn bob tro, ond mae'n bosib y gallwn drefnu i ddarllen y mesurydd yn fwy aml. Ni fyddwn yn symud y mesurydd o'r tu mewn i'ch cartref i'r tu allan yn rhad ac am ddim.



EICH CWESTIYNAU

— PRYD Y BYDDAF YN CAEL BIL?

Ddwywaith y flwyddyn, oni bai:

- Eich bod yn ddefnyddiwr mawr – efallai y cewch fil misol.
- Bod eich taliadau ar gyfartoledd yn fwy na £2,000 y mis – efallai y cewch fil misol.
- Bod eich taliadau ar gyfartoledd yn fwy na £750 bob chwarter – efallai y cewch eich bil bob tri mis.

Os ydych yn gwsmer dibreswyl/busnes, mae'n bosibl y gallwn newid amllder bilio o bryd i'w gilydd, ond byddwn bob amser yn rhoi gwybod i chi cyn i ni wneud hyn.

— RWFY WEDI CAEL BIL AMCANGYFRIFEDIG, SUT Y GALLAF ROI DARLLENIAD MESURYDD GO IAWN I CHI?

Mae'n bwysig cadw llygad ar faint o ddŵr rydych yn ei ddefnyddio, yn enwedig os byddwch yn treulio mwy o amser gartref, am y bydd hyn yn cael effaith uniongyrchol ar eich bilio. Gallwch gyflwyno eich darlleniad mesurydd ar ein gwefan yn: dwrwymru.com/darllen-mesurydd. Ni ddylech ddarllen eich mesurydd allanol oni bai ei bod yn ddiogel gwneud hynny. Os byddwch yn darllen eich mesurydd am y tro cyntaf, mae fideo defnyddiol yn dangos i chi sut mae gwneud hynny ar ein gwefan.

— BETH FYDD YN DIGWYDD OS BYDD DŴR YN GOLLWNG?

Ni sydd fel arfer yn gyfrifol am y pibellau, gan gynnwys y tap stop allanol, y tu allan i'ffiniau'r eiddo. Fel arfer, byddwn yn trwsio unrhyw olyngiadau ar y rhan hon o'r system (ceir cyfyngiadau). Y tu hwnt i'r man hwn, mae'r bibell yn bibell cyflenwad preifat (nid yw'n perthyn i ni) ac yn gyfrifoldeb perchennog y cartref neu'r tir. Pan fydd y bibell breifat honno'n cyflenni mwy nag un eiddo, efallai y caiff y cyfrifoldeb am y gollyngiad o'r gwaith trwsio ei rannu rhyngoch chi o'r defnyddwyr eraill.

— A FYDD YN RHAID I MI DALU AM DDŴR A GOLLIR DRWY OLLYNGIAD?

Os mai ni sy'n gyfrifol am y gollyngiad, byddwn yn diddymu unrhyw daliadau am y dŵr a gollwyd, yn ogystal ag unrhyw daliadau corthffosioeth cysylltiedig. Weithiau byddwn hefyd yn canslo taliadau os mai chi sy'n gyfrifol am y gollyngiad. Gallwch gael rhagor o fanylion yn ein 'Codau Ymarfer Gollyngiadau' Preswyl a Dibreswyl, sydd ar gael yn dwrwymru.com/COP

— BETH FYDD YN DIGWYDD OS BYDDAF YN SYMUD TŶ?

Rhowch ddarlleniad mesurydd i ni y diwrnod y byddwch yn symud yn dwrwymru.com, os yw'n ddiogel i chi wneud hynny. Gallwn ddarllen eich mesurydd ar eich rhan hefyd. Rhowch wybod i ni o leiaf bum diwrnod gwaith cyn i chi symud.

A ALLAF DALU DRWY RANDALIADAU?

Gallwch, ewch i dwrwymru.com neu ffoniwch ni ar **0800 052 6058** i ofyn am gylliun talu. Yna, gallwn adolygu eich cais a chymryd y camau sydd eu hangen.

EIN HADDEWID I CHI

Rydym yn gweithio'n galed iawn i ddarparu gwasanaeth gwych, ond weithiau bydd pethau yn mynd o chwith.

Mae'n rhaid i gwmnïau dŵr gyrraedd safonau penodol. Fel cwmni a berchenogir ar ran ein cwsmeriaid, rydym yn gwneud popeth o fewn ein gallu i sicrhau ein bod yn gwneud pethau'n gywir y tro cyntaf, bob tro. Dyma amlinelliad o'n haddewid i chi o'r hyn y gallwch ei hawlio os aiff unrhywbeth o'i le.

Oni nodir fel arall, gwneir y taliadau hyn yn awtomatig – nid oes rhaid i chi wneud cais amdanynt. Os bydd arnoch chi fwy na chwe wythnos o daliadau ar eich bil dŵr/carthffosioeth, byddwn yn creydu eich cyfrif yn lle hynny. Mae telerau ac amodau penodol sy'n golygu na allwn wneud taliadau o dan amgylchiadau penodol, er enghraifft pan fydd amodau tywydd garw, gweithredu diwydiannol neu weithredoedd trydydd parti yn ei gwneud yn amhosibl i ni gyrraedd ein safonau gwasanaeth gwarantiedig.

EICH DŴR

– YMYRIADAU WEDI'U CYNLLUNIO

Byddwn yn rhoi o leiaf 48 awr o rybudd i chi os bydd angen i ni wneud gwaith wedi'i gynllunio sy'n golygu y caiff eich cyflenwad ei dorri am dros bedair awr. **Os na fyddwn yn gwneud hyn, byddwn yn rhoi £20 i gwsmeriaid preswyl a £50 i gwsmeriaid busnes o fewn 20 diwrnod gwaith.**

Byddwn yn adfer eich cyflenwad erbyn yr amser a nodir ar yr hysbysiad. **Os na fyddwn yn gwneud hyn, byddwn yn rhoi £30 i gwsmeriaid preswyl a £75 i gwsmeriaid busnes o fewn 20 diwrnod gwaith.**

Byddwn yn rhoi iawndal pellach i chi am bob 12 awr ychwanegol y caiff eich cyflenwad dŵr ei dorri. **Byddwn yn rhoi £30 i gwsmeriaid preswyl a £75 i gwsmeriaid busnes (fesul 12 awr) o fewn 20 diwrnod gwaith.**

– YMYRIADAU HEB EU CYNLLUNIO

Byddwn yn adfer eich cyflenwad o fewn 12 awr i gael ein hysbysu am y broblem. **Os na fyddwn yn gwneud hyn, byddwn yn rhoi £30 i gwsmeriaid preswyl a £75 i gwsmeriaid busnes o fewn 20 diwrnod gwaith.**

Hefyd, cewch iawndal am bob 12 awr ychwanegol y caiff y cyflenwad dŵr ei dorri. **Byddwn yn rhoi £30 i gwsmeriaid preswyl a £75 i gwsmeriaid busnes (fesul 12 awr) o fewn 20 diwrnod gwaith. Os nad oeddem yn ymwybodol bod eich cyflenwad wedi'i dorri, bydd angen i chi wneud cais drwy ffonio 0800 052 0130 neu wneud cais ysgrifenedig o fewn tri mis i'r digwyddiad.**

– GORCHYMYN SYCHDER (NID YW'N CYNNWYS CYFYNGIADAU PIBELL DDŴR)

Byddwn yn rhoi iawndal i chi os caiff eich cyflenwad dŵr ei dorri oherwydd sychder.

Byddwn yn rhoi £10 y diwrnod neu ran o'r diwrnod (hyd at derfyn bil cartref cyfartalog y llynedd) i gwsmeriaid preswyl a £50 y diwrnod neu ran o'r diwrnod (hyd at derfyn taliadau dŵr y llynedd ar gyfer y safle neu hyd at £500 os nad oeddech yn atebol am daliadau dŵr y llynedd) i gwsmeriaid busnes.

– ANSAWDD DŴR

Os byddwch yn ffonio ynglŷn â dŵr sy'n blasu neu'n aroglï'n anarferol, neu am eich bod yn credu bod rhywun yn sâl o ganlyniad i yfed y dŵr, byddwn yn cysylltu â chi o fewn pedair awr, oni bai ein bod eisoes yn delio â'r broblem yn eich ardal. **Os na fyddwn yn gwneud hyn, gallwch hawlio £20.**

Os byddwn yn cymryd sampl o'r dŵr ar ôl i chi ffonio, byddwn yn rhoi'r canlyniad i chi o fewn 10 diwrnod gwaith.

Os na fyddwn yn gwneud hyn, gallwch hawlio £20. Mae'n rhaid i chi hawlio'r taliadau hyn o fewn tri mis i'r digwyddiad.

Ffoniwch **0800 052 0130** a gofynnwch am ffurflen gwneud cais am iawndal. Byddwn yn creydu eich cyfrif os bydd arnoch chi fwy na chwe wythnos o daliadau ar eich bil dŵr/carthffosioeth. I gael gwybod am yr ansawdd dŵr yn eich ardal, ewch i **dwrcymru.com** neu ffoniwch **0800 052 0130**.

– PWYSEDD DŴR

Byddwn yn sicrhau bod eich pwysedd dŵr ar y lefel gywir. Y pwysedd lleiaf yw saith metr statig, sy'n gyfwerth â llif o 9 litr y funud. Os byddwn yn ymwybodol bod eich pwysedd dŵr wedi gostwng yn is na'r lefel hon am awr neu fwy ddwywaith o fewn pedair wythnos, byddwn yn rhoi iawndal i chi oni bai bod hyn oherwydd gwaith hanfodol neu sychder. **Byddwn yn rhoi £25 i chi o fewn 20 diwrnod gwaith (dim ond un taliad y gellir ei wneud mewn blwyddyn). Os nad oeddem yn ymwybodol bod hyn yn effeithio arnoch, bydd angen i chi wneud cais drwy ffonio 0800 052 0130 neu wneud cais ysgrifenedig o fewn tri mis i'r ail ddigwyddiad.**

– GOSOD MESURYDDION

Byddwn yn gosod eich mesurydd o fewn tri mis i ni dderbyn eich cais. **Os na fyddwn yn gwneud hyn, byddwn yn rhoi £20 y mis i chi, neu ran ohono, o fewn 10 diwrnod gwaith ar ôl ei osod.**

EICH GWASANAETH

– PENODIADAU

Os bydd angen i ni gynnig apwyntiad i chi, bydd yr apwyntiad hwnnw naill ai yn y bore (rhwng 8am a 12pm) neu yn y prynhawn (rhwng 12pm a 6pm) o ddydd Llun i ddydd Gwener, neu rhwng 8am a 12pm ar ddydd Sadwrn. Gallwn gynnig slot o ddwy awr os byddwch yn gofyn amdano.

Os byddwn yn colli apwyntiad neu'n methu â rhoi 24 awr o rybudd am ei ganslo neu ei newid, byddwn yn rhoi £20 i chi o fewn 10 diwrnod gwaith.

— Cwynion ac ymholiadau

Os byddwch yn ysgrifennu yn cwyno am ein gwasanaeth neu'n holi am eich bil, byddwn yn ymateb o fewn 10 diwrnod gwaith i dderbyn eich llythyr.

Os na fyddwn yn gwneud hyn, byddwn yn rhoi £20 i gwsmeriaid preswyl a £50 i gwsmeriaid busnes o fewn 10 diwrnod gwaith.

— Trefniadau talu

Os byddwch yn ysgrifennu i newid eich trefniadau talu neu amlder y taliadau, byddwn yn ymateb o fewn pum diwrnod gwaith i dderbyn eich cais.

Os na fyddwn yn gwneud hyn, byddwn yn rhoi £20 i chi o fewn 10 diwrnod gwaith.

— Costau ac ad-daliadau

Gallwch weld sut rydym yn cyfrifo ein costau dŵr a charthffosioaeth ar-lein yn dwrwymru.com/DeallEichBil. Os byddwch yn credu ein bod wedi cyfrifo eich bil yn anghywir, cysylltwch â ni a byddwn yn ymchwilio iddo.

EICH DŴR GWASTRAFF

— Llifogydd carthion mewnlol

Os ydych wedi dioddef llifogydd carthion mewnlol o'n carthffosydd (pan fo carthion yn dod i mewn i adeilad, neu eich cartref neu garej sy'n rhan ohono).

Byddwn yn rhoi taliad i chi sy'n gyfwerth â'ch bil carthffosioaeth blyneddol (lleiafswm o £150 ac uchafswm o £1000 fesul digwyddiad) o fewn 20 diwrnod gwaith.

— Llifogydd carthion allanol

Os bydd carthion yn dod i mewn i'ch tir neu'ch eiddo ac yn eich atal rhag mynd i mewn i'ch cartref, yn achosi llifogydd sylweddol yn eich gardd, gan ei dinistrio i bob pwrpas; neu os bydd dŵr yn llifo i mewn i adeiladau allan/garejys ar wahân o'n carthffosydd.

Byddwn yn rhoi taliad i chi sy'n gyfwerth â hanner eich bil carthffosioaeth blyneddol (lleiafswm o £75 ac uchafswm o £500 fesul digwyddiad) o fewn 20 diwrnod gwaith.

MATERION ERAILL

— Dyfarniad lllys sirol anghywir

Os byddwn yn gwneud hawliad llys sirol yn eich erbyn ar gam am ddyled nad ydych yn atebol amdani, a'ch bod eisoes wedi dweud wrthym nad ydych yn atebol, byddwn yn gwneud cais i'r llys unioni'r sefyllfa ac yn dileu'r ffioedd a'r costau.

Gallwch hawlio £100.

— GWIRIO CREDYD

Os byddwn yn hysbysu asiantaeth gwirio credyd, yn anghywir, eich bod yn ddiffygdalwr, byddwn yn unioni'r sefyllfa.

Gallwch hawlio £100. Mae'n rhaid gwneud cais am y taliadau hyn o fewn tri mis i'r digwyddiad. Ni chânt eu talu'n awtomatig. Ffoniwch 0800 052 6058 a gofynnwch am ffurflen gwneud cais am iawndal. Byddwn yn credydu eich cyfrif os bydd arnoch dros chwe wythnos o daliadau ar eich bil dŵr/carthffosioaeth.

— Taliadau cosb

Os byddwn yn methu â gwneud unrhyw un o'r taliadau hyn o fewn yr amser a nodir, yna byddwn yn rhoi taliad cosb i chi yn awtomatig.

Byddwn yn rhoi £20 i gwsmeriaid preswyl a £50 i gwsmeriaid busnes.

CWYNIION A'R CYNGOR DEFNYDDWYR DŴR

Os byddwch yn anfonlon ar ein gwasanaeth, rhwch wybod i ni. I ddarllen ein llyfryn, 'Sut rydym yn delio â'ch cwynion a'ch canmolioaeth', gallwch fynd i dwrwymru.com neu ffoniwch 0800 052 6058 i gael copi. Os byddwch yn parhau i fod yn anfonlon, mae'r llyfryn yn rhoi manylion y Cyngor Defnyddwyr Dŵr, sef y llais dros ddefnyddwyr dŵr sy'n ymchwilio i gwynion.

Gallwch cysylltu â nhw drwy:

E-bost: enquiries@ccwater.org.uk

Ffôn: 0300 034 3333

Evch i: ccwater.org.uk

Ysgrifennwch i: 1st Floor, Victoria Square House, Birmingham, B2 4AJ

Mae cyhoeddiadau eraill a all fod o ddiddordeb i chi, megis ein 'Cod Ymarfer Gollyngiadau' a'n 'Cod Ymarfer Casglu taliadau dyledus gan gwsmeriaid preswyl', ar gael yn dwrwymru.com/COP

A YDYCH YN LANDLORD?

Os ydych yn rhoi eiddo ar osod lle rydym yn darparu gwasanaethau, mae gan Lywodraeth Cymru reoliadau newydd sy'n gymwys i chi.

Mae'n rhaid i chi:

- dweud wrthym am newid yn nhenantiaeth unrhyw eiddo sydd gennych o fewn 21 diwrnod i'r newid.
- rhoi manylion y denantiaeth, gan gynnwys enw llawn, cyfeiriad, dyddiad geni (os bydd y wybodaeth gennych) a'r dyddiadau y mae unrhyw denantiaid newydd wedi meddiannu'r eiddo.

Gallwch roi'r wybodaeth hon i ni drwy'r dulliau canlynol:

- ar-lein yn landlordtap.com sef porth a gymeradwyir gan y diwydiant dŵr i ddarparu'r wybodaeth hon.
- drwy ein gwefan yn dwrwymru.com
- drwy ein ffonio ar 0800 052 5842.

Os na fyddwch yn rhoi'r manylion hyn i ni, gallech fod yn gyfrifol am daliadau a godir.

SUT RYDYM YN DEFNYDDIO EICH GWYBODAETH BERSONOL

RYDYM YN YMWYBODOL BOD GOFALU AM EICH GWYBODAETH BERSONOL YN BWYSIG IAWN I CHI. RYDYM WEDI YMRWYMO I DDELIO Â'CH GWYBODAETH BERSONOL MEWN FFORDD GYFRIFOL A GONEST, AC MEWN FFORDD SY'N PARCHU EICH HAWLIAU DIOGELU DATA.

Mae'r rhan fwyaf o'r gwaith o brosesu eich gwybodaeth bersonol yn angenrheidiol er mwyn cyflawni un o'n rhwymedigaethau cyfreithiol neu hawliadau statudol fel ymgymwrwr dŵr a charthffosiaeth statudol (e.e. cyflenwi dŵr glân; gwaredu dŵr gwastraff; rheoli ein rhwydwaith; annog effeithlonrwydd dŵr; codi a chasglu ein taliadau; lleihau dyled; a'n dyletsydd i sicrhau iechyd, diogelwch a llesiant ein cyflogaion).

Os nad yw'r gwaith prosesu yn angenrheidiol er mwyn cydymffurfio â rhwymedigaeth gyfreithiol/hawliad statudol, rydym fel arfer yn dibynnu ar ein buddiannau dilys er mwyn rhedeg ein busnes yn effeithlon a gwella ein gwasanaethau (e.e. cynnal aralygon boddhad cwsmeriaid a ffyrdd y gallwch gynyddu effeithlonrwydd dŵr). Mae gennych hawl i wrthwynebu gwaith prosesu a wneir ar sail buddiannau dilys, yn seiliedig ar eich amgylchiadau arbennig. Nid yw hon yn hawl ddiamedd, byddwn yn ystyried pob achos yn unigol ac yn penderfynu a yw ein rhesymau dilys dros brosesu eich gwybodaeth yn drech na'ch hawl i wrthwynebu.

Mewn amgylchiadau cyfyngedig, mae angen i ni dderbyn cydsyniad gennych chi er mwyn prosesu eich gwybodaeth bersonol – er enghraifft pan fyddwch yn darparu gwybodaeth bersonol sensitif i ni megis gwybodaeth iechyd neu feddygol.

Mewn rhai amgylchiadau, efallai y byddwn yn dibynnu ar fudd cyhoeddus sylweddol i ddefnyddio eich gwybodaeth bersonol i'ch diogelu rhag niwed neu i ddiogelu eich buddiannau (lle rydym o'r farn bod angen i ni wneud hynny, neu lle rydych yn dweud wrthyfom fod angen help arnoch) drwy eich cofrestru ar ein Cofrestr Gwasanaethau â Blaenoriaeth. Mae hyn yn ein galluogi i roi'r cymorth sydd ei angen arnoch i chi ac i sicrhau y byddwch yn cael cymorth â blaenoriaeth os bydd unrhyw dorïad yn eich cyflenwad dŵr neu unrhyw argyfwng gweithredol orall.

Drwy gynnwys eich gwybodaeth bersonol ar ein Cofrestr Gwasanaethau â Blaenoriaeth, gallwn hefyd rannu eich gwybodaeth bersonol â sefydliadau yn eich ardal sydd hefyd yn ymwneud â'ch cadw chi'n ddiogel neu ddiogelu eich buddiannau, megis darparwr cyfleustodau eraill, gwasanaethau brys, awdurdodau lleol a gwasanaethau iechyd, fel y bydd modd iddynt eich helpu hefyd yn ystod argyfwng.

Mae'n bosibl y byddwn yn eich ychwanegu at y Cofrestr Gwasanaethau â Blaenoriaeth am fod sefydliad arall wedi rhoi gwybod i ni am eich anghenion ychwanegol.

Rydym yn casglu, cadw, defnyddio ac yn rhannu eich gwybodaeth bersonol am nifer o resymau, gan gynnwys:

- Gweinyddu eich cyfrif, casglu taliadau ac adennill symiau sy'n ddyledus i ni (a all gynnwys edrych ar eich cofnodion a gedwir gan asiantaethau gwirio credyd a rhannu eich gwybodaeth ag asiantaethau gwirio credyd ynglŷn â'ch cyfrifon, ni waeth beth fo statws y taliadau (h.y. cyfrifon mewn ôl-ddyledion ac sy'n gyfredol). I gael rhagor o wybodaeth am hyn, gweler ein Hysbysiad Preifatrwydd – Sut rydym yn defnyddio eich Gwybodaeth Bersonol, sydd ar gael drwy'r ddolen hon (www.dwrcymru.com/cy-GB/Company-Information/Data-Protection.aspx) o'r Hysbysiad Gwybodaeth Gwirio Credyd sydd ar gael drwy'r ddolen hon (<https://experian.co.uk/crain/index.html>);
- Gwella ein gwasanaethau ar eich cyfer (e.e. aralygon boddhad cwsmeriaid), o'n galluogi i ddarparu gwasanaeth sy'n diwallu eich anghenion;
- Cydymffurfio â'n gofynion rheoliadol, megis adrodd yn ôl i Ofwat neu ddarparu gwybodaeth y mae Ofwat ei hangen;
- Casglu eich manylion yn uniongyrchol oddi wrthyf chi neu drwydd parti (e.e. asiantaethau gwirio credyd, landlordiaid, Landlord Tap Limited, adrannau'r llywodraeth, awdurdodau lleol, cyfleustodau neu sefydliadau eraill yn eich ardal);
- Rhannu eich data personol ag asiantaethau gorfodi'r gyfraith er mwyn helpu i atal a chanfod troseddau; adrannau'r llywodraeth, awdurdodau lleol a rheoleiddwyr er mwyn iddynt gyflawni eu swyddogaethau nhw, neu pan fydd gofyniad cyfreithiol i ni wneud hynny; â Landlord Tap Limited, os ydych chi'n denant neu'n landlord, er mwyn bodloni'r holl ofnyon bilio, gan gynnwys casglu dyledion, rhoi'n a gorfodi (lle y bo'n briodol).

Pan fyddwn yn ymgysylltu â thrydydd parti i'n helpu gyda'n gweithgoreddau neu i'w cyflawni, a/neu i wella ein gwasanaethau i chi, byddwn yn cytuno ar reolaethau priodol o dan yr amgylchiadau hyn.

Os byddwn ni, neu ein partneriaid yr ymddiriedir ynddynt, yn defnyddio eich gwybodaeth bersonol y tu allan i'r Ardal Economaidd Ewropeaidd, byddwn yn rhoi prosesau diogelu priodol ar waith.

– CEISIADAU HAWLIAU TESTUN DATA

Mae gennych hawliau penodol mewn perthynas â gwybodaeth bersonol a gallwch wneud Ceisiadau Hawliau Testun Data mewn perthynas â'r wybodaeth bersonol sydd gennym amdanoch (e.e. gofyn am gael gweld eich gwybodaeth bersonol; gofyn am gael dileu eich gwybodaeth bersonol). Os hoffech wneud Cais Hawliau Testun Data, e-bostiwch ni yn: DataSubjectRightsRequest@dwrcymru.com; neu ysgrifennwch atom yn: Gwasanaethau Cwsmeriaid, Tim Ceisiadau Hawliau Testun Data, Dŵr Cymru Welsh Water, Linea, Fortran Road, Llanelirwg, Caerdydd CF3 0LT.

– OPEN WATER

Os ydych yn gwsmer busnes sy'n defnyddio mwy na 50 milwun litr o ddŵr y flwyddyn ar un safle yn ein hardal weithredol, byddwn yn rhannu gwybodaeth amdanoch â Market Operator Services Limited (MOSL) sy'n hwylysu Rhaglen Open Water. Mae rhagor o wybodaeth am y ffordd y mae MOSL yn defnyddio eich gwybodaeth ar gael yn: www.mosl.co.uk/privacy-notice

– SUT I GYSYLLTU Â NI

I gael rhagor o wybodaeth ynglŷn â sut rydym yn defnyddio eich gwybodaeth bersonol gweler ein taflen 'Hysbysiad Preifatrwydd – Sut rydym yn defnyddio eich Gwybodaeth Bersonol' sydd ar gael ar ein gwefan, neu ffoniwch ni a gallwn anfon copi i chi drwy'r post. Os hoffech gael rhagor o wybodaeth ynglŷn â'n Hysbysiad Preifatrwydd neu os oes gennych unrhyw sylwadau neu arsylwadau yn ei gylch neu ynglŷn â'ch ffordd rydym yn ymdrin â'ch gwybodaeth bersonol naill ai e-bostiwch ni yn: DataProtectionOfficer@dwrcymru.com; neu ysgrifennwch atom yn: Swyddog Diogelu Data, Dŵr Cymru Welsh Water, Linea, Fortran Road, Llanelirwg, CF3 0LT.

Gallwch hefyd gysylltu â Swyddfa'r Comisiynydd Gwybodaeth drwy ico.org.uk neu yn Wycliffe House, Water Lane, Wilmslow, Cheshire SK9 5AF neu ar **0303 123 1113** i gael gwybodaeth, cyngor neu i wneud cwyn.

TELERAU AC AMODAU SAFONOL AR GYFER CYFLENWAD DŴR MESUREDIG

MAE'R MESURYDD DŴR YN PARHAU'N EIDDO I DŴR CYMRU BOB AMSER. CHI SY'N GYRFIFOL AM SICRHAU Y CAIFF EI GADW MEWN AMGLYCHEDD DIOGEL, AC AM GANIATŴ MYNEDIAD I GYFLOGEION A/ NEU GYNRYCHIOLWYR DŴR CYMRU ER MWYN DARLLEN A CHYNNAL A CHADW'R MESURYDD.

Bydd Dŵr Cymru (fe'i gelwir 'y Cwmni' o hyn ymlaen) yn cyflenwi dŵr drwy fesurydd yn ddarostyngedig i'r telerau ac amodau canlynol:

1. Bydd y cwsmer yn derbyn y cyflenwad yn unol â Rheoliadau Cyflenwi Dŵr (Ffithiau Dŵr) 1999 a wnaed o dan Ddeddf y Diwydiant Dŵr 1999 sydd mewn grym ar hyn o bryd neu unrhyw reoliadau a wneir o bryd i'w gilydd gan yr Ysgrifennydd Gwladol o dan Ddeddf y Diwydiant Dŵr 1991 neu unrhyw addasid neu oidddefnydd statudol ohoni o ran atal gwastraff, defnydd gormodol, camddefnyddio neu halogi dŵr, a bydd yn cadw at unrhyw is-ddeddfau a rheoliadau o'r fath ac yn cydymffurfio â hwy.
2. Er mwyn canfod faint o ddŵr a gyflenwir, bydd y Cwmni yn darparu mesurydd o'r cyfrwy faint a disgrifiad ag y bydd yn ei bennu, a bydd yn cynnal a chadw ac yn gosod yr un math o fesurydd fel y gwel yn dda. Bydd y mesurydd hwnnw neu unrhyw fesurydd amgen yn eiddo i'r Cwmni ac ni chaff ei dynnu oddi yno neu ni tharfir arno ac nid ymyrrir ag ef mewn unrhyw ffordd heblaw gan swyddog y Cwmni, ac eithrio o dan Cymal 12 isod. Mae addasu mesurydd heb ganiatod yn drosedd o dan A175 o Ddeddf y Diwydiant Dŵr 1991 a chodir drwy os ceir collfarn ddiannod.
3. Os bydd dŵr yn gollwng o osodiad mesurydd mewnol am ba reswm bynnag, y cwsmer fydd yn gyfrifol am unrhyw ddiffrod canlyniadol. Mae'r cwsmer yn gyfrifol am sicrhau y caiff unrhyw osodiad mesurydd mewnol ei amddiffyn rhag rheu ond ei fod yn hawdd ei ddarllen ar yr un pryd.
4. Bydd swyddog y Cwmni (neu, ar adegau, gyda chytundeb y Cwmni, y cwsmer) yn cofnodi'r defnydd o ddŵr oddi ar y mesurydd a bydd y cofnod hwnnw yn sail i unrhyw daliadau a godir yn unol â'r defnydd o ddŵr, ynghyd ag unrhyw daliadau sefydlog a bennir gan y Cwmni yn unol â'r Cynllun Taliadau a gyhoeddwyd ganddo. Os bydd y Cwmni neu'r cwsmer yn amau cywirdeb cofrestr mesurydd y dŵr a gyflenwir, gall y Cwmni, ac ar gais ysgrifenedig

y cwsmer, dynnu'r mesurydd oddi yno a'i brofi yn unol â Rheoliadau (Mesuryddion) Dŵr 1988 a Rheoliadau Offer Mesur (Mesurydd Dŵr Oer) 1988 a Rheoliadau Offer Mesur (Mesurydd Dŵr Oer) 2006 neu Reoliadau eraill o'r fath a wneir. Pan gaiff taliadau eu gostwng o dan A.147 o Ddeddf y Diwydiant Dŵr 1991, y Cwmni fydd yn penderfynu ar y trefniadau mesur. Mae'r Cwmni'n ceisio darllen mesuryddion o leiaf unwaith bob 12 mis. Os na all ddarllen mesurydd, gall y Cwmni ofyn i'r cwsmer ddarparu darlleniad ohono. Pan na fydd darlleniad ar gael, bydd y Cwmni yn amcangyfrif y defnydd yn seiliedig ar ddefnydd blaenorol. Bydd y nesaf o fydd yn seiliedig ar ddarlleniad mesurydd go iawn yn addasu'r ffigurau i'r swm cywir. Os nad yw cwsmer yn fodlon ar fil amcangyfrifedig, gall y cwsmer hysbysu'r Cwmni o'r darlleniad gwirioneddol a bydd y Cwmni yn anfon bil diwygiedig. Mae'r cwsmer yn gyfrifol am sicrhau y caiff unrhyw osodiad mesurydd mewnol ei amddiffyn rhag rheu ond ei fod yn hawdd ei ddarllen ar yr un pryd.

5. Bydd y cwsmer yn gyfrifol am yr holl ddŵr ar ôl iddo basio drwy'r mesurydd ac er gwaethaf unrhyw golled neu ollyngid, gwastraff neu gamddefnydd bydd y cwsmer yn talu amdano. Ni fydd unrhyw waith trwsio a wneir gan y Cwmni neu unigolyn arall i bibellau neu ffithiau y mae'r cwsmer yn gyfrifol am eu cynnal a'u cadw yn rhyddhau'r cyfrifoldeb hwn. O ganlyniad, mae'n fuddiol i'r cwsmer ddarllen y mesurydd yn aml er mwyn sicrhau na fydd unrhyw gynnydd mewn defnydd na ellir ei esbonio yn parhau heb ymchwilio iddo. (Gweler Cod Ymarfer Gollyngiadau'r Cwmni ac 'Eich Mesurydd Dŵr').

6. Mae'r Cwmni yn cadw'r hawl i ofyn i'r cwsmer osod falf stop ar ran y cwsmer o'r bibell wasanoeth ar ei dir ei hun mor agos ag sy'n ymarferol bosibl i'r mesurydd. Dylid nodi mai'r cwsmer sy'n gyfrifol am gynnal a chadw'r holl bibellau a'r ffithiau (nad yw'r term hwn, yn unol â Chymal 2 uchod, yn cynnwys y mesurydd) ar ran y cwsmer o'r bibell wasanoeth waeth ble y lleolir y mesurydd. Mae rhan y cwsmer o'r bibell wasanoeth yn ymestyn o falf stop y Cwmni sydd fel arfer ar ffin y briffordd i mewn i safle'r cwsmer. Weithiau caiff y cyfrifoldeb am rai rhannau o'r bibell wasanoeth ei rannu â chwsmeriaid eraill.

7. Mae'r Cwmni yn cadw'r hawl i ofyn i'r cwsmer osod cyfeusterau storio dŵr oer â chyfaint y mae'r Cwmni yn ei ystyried yn ddigonol o ran faint o ddŵr a ddefnyddir ar y safle a gaiff ei gysylltu.

8. Gellir torri neu atal y cyflenwad dŵr at ddbienion cynnal unrhyw waith angenrheidiol yn amodol ar unrhyw gamau diogelu sy'n ymwneud â hysbysiad ymlaen llaw o dan Warant Gwasanoeth y Cwmni.

9. Yn unol â Gwarant Gwasanoeth y Cwmni, ni fydd y Cwmni yn gyfrifol am unrhyw ddiffrod na challed a ochosir i'r cwsmer nac am unrhyw ddamwain i unrhyw un o gyflogeion y cwsmer o ganlyniad i dorri neu atal y cyflenwad neu unrhyw ormodded neu ddiffyg pwsydd neu fethiant unrhyw gyflogeion, gwaith, peirionau, pibellau neu gyfarpar y Cwmni, heblaw pan na fydd y Cwmni yn cynnwys nac yn cyfyngu atebolrwydd am farwolaeth neu niwed personol a ochoswyd gan ei esgeulustod.

10. O ran cwsmeriaid preswyl, os bydd y cwsmer wedi methu â thalu taliadau'r Cwmni, dilynr Cod Ymarfer y Cwmni ar gyfer Casglu Arian heb ei Dalu gan Gwsmeriaid Preswyl.

11. O ran cwsmeriaid Dibreswyl sydd wedi methu â thalu taliadau'r Cwmni, gellir terfynu'r cyflenwad dŵr a/neu gellir datgysylltu'r bibell wasanoeth yn unol ag A.61 o Ddeddf y Diwydiant Dŵr 1991.

12. Gellir terfynu'r cyflenwad dŵr hefyd ar gais y cwsmer yn unol ag A.62 o Ddeddf y Diwydiant Dŵr 1991. Ar yr amod bod y cwsmer wedi hysbysu'r Cwmni o dan A.62 o Ddeddf y Diwydiant Dŵr 1991 o'r angen i ddatgysylltu'r cyflenwad dŵr. Os caiff y trefniadau i gyflenwi dŵr drwy fesurydd eu terfynu am unrhyw reswm o bod y mesurydd o fewn cwrll safle'r cwsmer, bydd yn ofynnol i'r cwsmer dalu i'r mesurydd gael ei dynnu oddi yno a'i anfon i'r Cwmni mewn cylfrw da, oni bai bod y cwsmer a'r Cwmni wedi cytuno y daw'r mesurydd yn eiddo i'r cwsmer ac y bydd y cwsmer yn gyfrifol amdano.

13. Gall unrhyw hysbysiad gan y Cwmni, o dan y telerau ac amodau hyn, gael ei gyflwyno drwy ei adael i'r cwsmer ar y safle i'w gyflenwi neu yng nghyfeiriad neu safle busnes hysbys diwethaf y cwsmer neu (yn achos cwmni) yn ei swyddfa gafrestredig neu drwy ei anfon yn y post cyffredinol at y cwsmer ar y cyfrwy safle, a chaff ei ddilysu'n ddigonol os yw'n nodi neu'n hanni ei fod yn nodi, mewn print neu fel arall, lofnod y Cyfarwyddwr neu unrhyw swyddog awdurdodedig arall y Cwmni. Bydd y cwsmer neu unigolyn sy'n gweithredu ar ei ran yn llofnodi unrhyw hysbysiad i'r Cwmni, ac yn anfon yr hysbysiad hwnnw i: Dŵr Cymru, Blwch Swyddfa'r Post 690, Caerdydd, CF3 5WL drwy'r post neu mewn ffordd arall.

14. Bydd y Cwmni yn nodi manylion am leoliad, math, maint a threfniadau gosod y mesurydd, yn unol ag A.47(2) ac A.162 o Ddeddf y Diwydiant Dŵr 1991 yn amodol ar unrhyw reoliadau statudol hallbwysig. Os nad yw'r mesurydd wedi'i leoli ar y briffordd, nac ar safle'r cwsmer ei hun, mae'n rhaid i'r cwsmer gael hawl mynediad gyfreithiol ato er ei fudd ei hun a budd y Cwmni.

CYSYLLTU Â NI

— DWRCYMRU.COM

- Trafod yn fyw
- Talu eich bil
- Cofrestru ar gyfer biliau ar-lein gyda 'Fy Nghyfrif'
- Newid eich manylion
- Newid i Ddebyd Uniongyrchol
- Cofrestru am 'Yn Eich Ardal' i gael y wybodaeth ddiweddaraf am unrhyw doriad yn y gwasanaeth yn eich ardal.

— DŴR GLÂN

0800 052 0130 (24 awr)

— DŴR GWASTRAFF

0800 085 3968 (24 awr)

— TALU EICH BIL

0800 028 5209 (llinell dalu awtomataidd 24 awr)

— CWESTIYNAU YNGLŶN Â'CH CYFRIF?

0800 052 6058 (Llun-Gwe 8am-6pm, Sad 9am-1pm)

— Y NEWYDDION DIWEDDARAF

 **dwrcymruwelshwater**

 **@dwrcymru**

— MAE EIN SWYDDFA GOFRESTREDIG YN SYMUD

O 12 Chwefror 2021 bydd ein Swyddfa Gofrestredig yn: Linea, Heol Fortran, Llaneirwg, Caerdydd, CF3 0LT

— ANAWSTERAU CLYWED NEU LEFERYDD

Os ydych yn defnyddio ffôn testun, gallwch ddefnyddio ein gwasanaeth Text Relay (drwy wasanaeth Next Generation Text). Mae hwn yn wasanaeth am ddim sy'n eich galluogi i ddweud neu deipio eich neges a chaiff y geiriau eu trosi'n destun. Ffoniwch ni ar 18001 neu deialwch y rhif hwn ar ffôn testun cyn y rhif perthnasol.

— ANAWSTERAU GWELD

Mae'r llyfryn hwn ar gael mewn print bras, sain a braille, yn ogystal â chefnidir lliw.

— GALWYR FFUG

Mae pob aelod o'n staff yn cario cerdyn adnabod. Os byddwch yn amau unrhyw un sy'n ymweld â'ch cartref neu'n eich ffonio, ffoniwch ein llinell gymorth ar **0800 281 141**. Os bydd yr unigolyn yn dechrau ymddwyn yn ymwithgar, ffoniwch yr heddlu ar unwaith.

— Y GRONFA GYMUNEDOL

Mae'r Gronfa Gymunedol yn gyfle i gymunedau roi hwb i'w hymdrechion i godi arian at achosion da yn eu hardal. Os byddwch yn byw mewn ardal lle mae gwaith yn mynd rhagddo ac rydych yn codi arian ar gyfer prosiectau er budd y gymuned, gallech gael arian gan Dŵr Cymru gwerth hyd at £1,000. Ewch i **dwrcymru.com/CronfaGymunedol**