



DŴR CYMRU
—
ELW I GYMRU

AR GYFER CWSMERIAID SYDD Â MESURYDD



ER FIN LLES NI



NID ER ELW

— TRI GAIR BACH SY'N GWNEUD GWAHANIAETH MAWR

Ni yw'r unig gwmni dŵr
o'i fath yn y DU.

Nid oes gennym
gyfranddalwyr, sy'n golygu
ein bod yn gwario pob
ceiniog ar ofalu am eich
dŵr a'n hamgylchedd
hardd – heddiw, ac am
flynyddoedd i ddod.



Dysgwch ble y caiff eich
arian ei fuddsoddi yn
[dwrcymru.com/Gwahanol](https://www.dwrcymru.com/Gwahanol)



—

ER BOD GLAW YN DISGYN O'R AWYR, RYDYM YN BUDDSODDI LLAWER O WAITH AC EJNI ER MWYN SICRHAU BOD POB DIFERYN O DDŴR YN EICH CYRRAEDD CHI

Rydym yn cynnal 700,000 o brofion y flwyddyn yn ein labordai er mwyn sicrhau bod eich dŵr yn ddiogel ac yn blasu'n dda. Mae'r arian o'ch bil yn cael ei wario ar ofalu am ein cronfeydd dŵr, gweithfeydd trin dŵr a 17,000 milltir o bibelli i roi dŵr gwych i chi.

Gallwch chi wneud eich rhan hefyd. Bydd troi tapiau i ffwrdd a gofalu nad ydych yn gwastraffu dŵr yn helpu i gadw pethau i lifo drwy gydol y flwyddyn.



Am awgrymiadau ar
sut i arbed dŵr, ewch i:
dwrwymru.com/ArbedDwr





AR
GYFER
PAWB

DIM OND HANNER Y GWAITH YW CAEL DŴR GWYCH I'CH TAP

Wedyn rydym yn casglu eich dŵr budr ac yn ei lanhau cyn ei ddychwelyd i'n hafonydd a'n moroedd hardd.

Mae'r arian o'ch bil yn helpu i ddiogelu ein hamgylchedd prydfferth. Ond mae angen eich help chi arnom.

Gall fflysio un weip flocio eich carthffos, gorlifo eich tŷ a llygru ein hamgylchedd.

Peidiwch ag achosi gorlif – tafwch unrhyw weips, ffyn cotwm a chynhyrchion misglwyf yn y bin, nid i lawr y toiled.



Gallwch atal bloc.
Ewch i [StopCynCreuBloc.com](https://www.StopCynCreuBloc.com)



ER LLES EIN BYD



ANTURIAETHAU DŴR CYMRU: EWCH I YMWELD Â'N LLYNNOEDD

Rydym yn gofalu am rai o lefydd prydferthaf Cymru er eich mwynhad chi. Dysgwch o ble y daw eich dŵr, sylwch i fyny ar awyr y nos ym Mharc Rhyngwladol Wybren Dywyll Cwm Elan, neu gwylwch fywyd gwylt prin, gan gynnwys y gweilch yn Llyn Brenig.

Mae ein llynnoedd a'n hatyniadau i ymwelwyr yn cynnig rhywbeth at ddant pawb – llwybrau cerdded ar lân y dŵr, chwaraeon dŵr, pysgota, seiclo, neu baned gyda golygfa odidog yn un o'n bwyta.

- Cwm Elan, Powys
- Llyn Brenig, Conwy
- Llyn Llandegfedd, Sir Fynwy
- Llys-y-Frân, Sir Benfro
(a fydd yn agor yn ystod haf 2020)



Cynlluniwch eich diwrnod allan:
dwr.cymru.com/AtyniadauYmwelwyr

IROI HELP LAW



GWASANAETHAU Â BLAENORIAETH

Mae llawer o resymau pam y gallai fod angen cymorth ychwanegol arnoch o bryd i'w gilydd. Efallai eich bod yn rhiant â babi bach, yn glaf sy'n cael dialysis, neu'n cael trafferthion clywed neu weld. Efallai eich bod yn oeddrannus neu'n byw gydag anabled.

Beth bynnag fo'ch amgylchiadau, bydd ymuno â'n Gwasanaethau â Blaenoriaeth yn golygu y gallwn helpu i wneud bywyd ychydig yn haws drwy wasanaethau fel:

- darparu dŵr potel i chi os bydd toriad yn eich cyflenwad
- ffyrdd amgen o gael gwybodaeth
- sicrwydd rhag galwyr ffug

Gallwch wneud cais drosoch chi eich hun, ffrindiau neu deulu yn dwrcymru.com/GwasanaethauBlaenoriaeth neu ffoniwch ni ar **0800 052 6058**.

ARBED ARIAN

DŴR WYNEB

Os nad oes unrhyw ddŵr glaw sy'n disgyn ar eich eiddo yn mynd i mewn i'r garthffos gyhoeddus, efallai y gallwch gael arian oddi ar eich bil. I wneud cais am hyn, ewch i dwrcymru.com/DwrWyneb

HELPU

I gwsmeriaid sy'n ei chael hi'n anodd talu eu biliau dŵr a charthffosiaeth, mae gennym dariff o'r enw HelpU. Os ydych yn derbyn budd-daliadau sy'n dibynnu ar brawf modd, efallai y gallwn leihau eich bil. Fodd bynnag, os ydych yn byw ar eich pen eich hun, efallai mai eich mesurydd presennol yw'r opsiwn gorau i chi.

NEWID I DDEBYD UNIONGYRCHOL

Gallwch osgoi un bil mawr drwy ledaenu taliadau drwy gydol y flwyddyn.

WATERSURE CYMRU

Os oes mesurydd dŵr wedi'i osod gennych, efallai y gallwch leihau eich bil drwy ein tariff WaterSure Cymru. I fod yn gymwys mae'n rhaid eich bod yn derbyn budd-daliadau penodol,

a bod gennych 3 phlentyn neu fwy o dan 19 oed sy'n byw yn eich cartref rydych yn hawlio Budd-dal Plant ar eu cyfer

neu fod gennych chi, neu aelod o'ch cartref, gyflwr meddygol sy'n golygu bod angen defnyddio llawer iawn o ddŵr ychwanegol.

HELP OS BYDDWCH YN MYND AR EI HÔL HI

DŴR UNIONGYRCHOL

Os ydych yn derbyn budd-daliadau, gallai talu yn uniongyrchol drwy'r Adran Gwaith a Phensiynau leihau eich bil £25 y flwyddyn.

CRONFA CYMORTH CWSMERIAID

Mae'r gronfa hon yn helpu cwsmeriaid mewn caledi ariannol difrifol. Os ydych yn gymwys, gallech dalu mewn rhandaliadau mwy fforddiadwy ac mae'n bosibl y gallwn helpu i leihau neu ganslo eich dyled.



Anhowster talu? Gallwn helpu felly cysylltwch â ni.

Gall ein tîm cyfeillgar drafod eich opsiynau, gweld a ydych yn gymwys i gael bil llai neu sefydlu cynllun talu sy'n fwy fforddiadwy.

Ewch ar-lein i gael rhagor o wybodaeth dwrcymru.com/Arian neu ffoniwch ni ar **0800 052 6058**.

YNGLŶN Â'CH BIL

Mae eich bil mesuredig yn cynnwys dwy ran:

1. Rydych yn talu swm yn seiliedig ar y dŵr rydych yn ei ddefnyddio, wedi'i fesur mewn metrau ciwbig. Mae un metr ciwbig yn cyfateb i 1,000 o litrau – tua 220 o olwyni o ddŵr, neu tua 12 bath. Faint o ddŵr ydych chi'n ei ddefnyddio? Defnyddiwch ein cyfrifiannell ar-lein yn dwrwymru.com i gael gwybod.
2. Rydych hefyd yn talu swm penodol yn seiliedig ar faint y mesurydd dŵr sydd gennych. Gelwir hyn yn Dâl Gwasanaeth.

EICH TALIADAU DŴR

Mae eich taliad dŵr ar gyfer y gost o gynnal cronfeydd, gweithfeydd trin dŵr, pibelli dŵr a mesuryddion. Mae'r taliadau hyn yn gymwys o 1 Ebrill 2020. Byddwn yn codi tâl arnoch am unrhyw ddŵr rydych wedi'i ddefnyddio cyn y dyddiad hwn ar gyfraddau'r flwyddyn flaenorol. Rydym yn tybio bod eich defnydd o ddŵr yn gyson drwy gydol y cyfnod bilio.

EICH TALIADAU CARTHFFOSIAETH

Codir tâl carthffosiaeth am symud a thrin dŵr sydd wedi'i ddefnyddio o'ch eiddo, gan gynnwys dŵr wyneb, a draenio'r briffordd. Caiff ei gyfrif ar sail y rhagdybiaeth y caiff 95% o'r dŵr rydym yn darparu ar eich cyfer yn diweddu yn ein carthffos. Bydd cwsmeriaid preswyl ond yn gymwys i leihad o 5% neu lai. Os ydych yn fusnes a gallwch ddangos eich bod yn draenio llai na 95% o ddŵr gwastraff i'r garthffos (am eich bod yn defnyddio dŵr sydd mewn cynhyrchiant er enghraifft) cysylltwch â ni drwy fynd i dwrwymru.com a llenwi ein ffurflen Peidio â Gollwng Dŵr i'r Garthffos.

SUT RYDYM YN CYFRIFO EICH BIL

CWSMERIAID PRESWYL

TÂL DŴR MESUREDIG

Tâl Cyfaint ar gyfer 2020/21	Dŵr	Carthffosiaeth
	£1.3689 fesul m ³	£1.6531 fesul m ³

TÂL GWASANAETH Y FLWYDDYN AR GYFER 2020/21

Maint y Mesurydd (mm)	Dŵr	Carthffosiaeth
Hyd at 28mm	38.39	93.56
30mm	38.39	93.56
40mm	38.39	93.56

CWSMERIAID DIBRESWYL/BUSNES

TÂL DŴR MESUREDIG

Tâl Cyfaint ar gyfer 2020/21	Dŵr	Carthffosiaeth
	£1.3835 fesul m ³	£1.7052 fesul m ³

TÂL GWASANAETH Y FLWYDDYN AR GYFER 2020/21

Maint y Mesurydd (mm)	Dŵr	Carthffosiaeth
Hyd at 20mm	29.01	71.91
25mm	97.49	254.91
30mm	174.09	354.91
40mm	325.57	524.91
50mm	493.33	937.61
65mm	659.66	1,507.61
80mm	873.31	2,187.61
100mm	1,037.37	3,797.61
150mm	1,334.16	8,712.19
200mm a throsgod	1,334.16	15,607.81

YNGLŶN Â'CH MESURYDD DŴR

BLE MAE FY MESURYDD?

- Fel arfer bydd eich mesurydd yn y ddœor o dan orchudd metal neu blastig bach ar flaen eich eiddo, ar ffin eich eiddo, neu ar y palmant. Mewn rhai achosion, yn arbennig mewn ardaloedd gwledig, gall y mesurydd fod cyn bellder o'ch eiddo.
- Weithiau mae'r mesurydd y tu mewn i'ch eiddo, ger y prif dap stop mewnol. Os oes gennyh fesyrydd yn eich garej, mewn tŷ bach allanol, ac ati, chi sy'n gyfrifol am ei ddiogelw rhag difrod a rhew a rhoi mynediad i'r mesurydd pan fydd angen.

SUT Y GALLAF DDARLLEN FY MESURYDD FY HUN OS YW Y TU ALLAN?

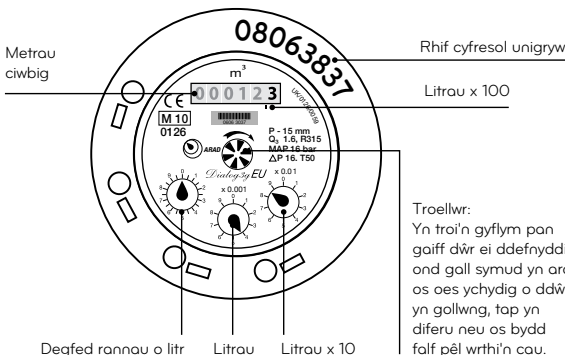
- Codwch gaeod y gorchudd metal neu blastig, os yw'n ddiogel i chi wneud hynny, a thynnwch y gorchudd rhew polystyren. Peidiwch â phoeni os byddwch yn gweld rhywfaint o ddŵr doer yn siambr y mesurydd, mae hwn yn normal os ydym wedi cael tywydd gwlyb. Efallai y bydd angen i chi godi caeod arall i weld wyneb y mesurydd.
- Mae gan bob mesurydd dŵr rif cyfresol unigryw, ac mae hwn i'w weld ar eich bil. Gwnewch yn siŵr bod eich rhifau cyfresol yn cyfateb er mwyn sicrhau eich bod yn darllen y mesurydd iawn.
- Darllenwch y rhifau gwyn ar ddu neu ddu ar wyn. Dim ond y rhifau hyn a gaiff eu defnyddio i'ch bilio. Gallwch anwybyddu'r rhifau coch.
- Cofiwch ailosod y gorchudd rhew a chaw caeod y blwch ffin ar ôl darllen y mesurydd.

OS YW FY MESURYDD Y TU MEWN I FY NGHARTREF, PWY FYDD YN EI DDARLLEN?

Byddwn yn ceisio ei ddarllen bob chwe mis. Os bydd eich eiddo yn wag am gyfnod hir, rhowch fanlyon cyswllt i ni ar gyfer rhywun a all roi mynediad i ni. Ffoniwch ni neu ewch i dwrwymru.com

A ELLIR SYMUD FY MESURYDD?

Os yw eich mesurydd y tu mewn i'ch eiddo ac mae gwaith yn cael ei wneud ar yr eiddo a hoffech symud y mesurydd i rywle arall y tu mewn neu hyd yn oed y tu allan, gallwn archwilio'r opsiwn o wneud hyn ar eich cyfer ond mae yna gost. Rhowch ddigon o rybudd i ni. Weithiau ni allwn wneud y gwaith gydag ychydig oriau neu ddyddiau o rybudd. Os ydych ar ein cofrestr Gwasoniaethau â Blaenoriaeth, yn cael budd-daliadau penodol a heb unrhyw un i'ch helpu i ddarllen y mesurydd, ac y byddai symud y mesurydd yn ei gwneud yn haws i chi ei ddarllen, efallai y gallwn adioleoli'r mesurydd o fewn eich cartref yn rhad ac am ddim. Fodd bynnag, ni fyddwn yn gwneud hyn bob tro, ond mae'n bosib y gallwn drefnu i ddarllen y mesurydd yn fwy aml. Ni fyddwn yn symud y mesurydd o'r tu mewn i'ch cartref i'r tu allan yn rhad ac am ddim.



EICH CWESTIYNAU

PRYD Y BYDDAF YN CAEL BIL?

Ddwywaith y flwyddyn, oni bai:

- Eich bod yn ddefnyddiwr mawr – efallai y cewch fil misol.
- Bod eich taliadau ar gyfartaledd yn fwy na £2,000 y mis – efallai y cewch fil misol.
- Bod eich taliadau ar gyfartaledd yn fwy na £750 bob chwarter – efallai y cewch eich bil bob tri mis.

Os ydych yn gwsmer dibreswyl/busnes, mae'n bosibl y gallwn newid amlder bilio o bryd i'w gilydd, ond byddwn bob amser yn rhoi gwybod i chi cyn i ni wneud hyn.

RWYF WEDI CAEL BIL AMCANGYFRIFEDIG, SUT Y GALLAF ROI DARLLENIAD MESURYDD GO IAWN I CHI?

Darllenwch eich mesurydd os yw'n ddiogel i chi wneud hynny, a nodwch y manylion yn dwrwymru.com

BETH FYDD YN DIGWYDD OS BYDD DŴR YN GOLLWNG?

Ni sydd fel arfer yn gyfrifol am y pibellau, gan gynnwys y tap stop allanol, y tu allan i ffiniau'r eiddo. Fel arfer, byddwn yn trwsio unrhyw olyngiadau ar y rhan hon o'r system (ceir cyfyngiadau). Y tu hwnt i'r man hwn, mae'r bibell yn bibell cyflenwad preifat (nid yw'n perthyn i ni) ac yn gyfrifoldeb perchennog y cartref neu'r tir. Pan fydd y bibell breifat honno'n cyflenwi mwy nag un eiddo, efallai y caiff y cyfrifoldeb am y gollyngiad o'r gwaith trwsio ei rannu rhyngoch chi o'r defnyddwyr eraill.

A FYDD YN RHAID I MI DALU AM DDŴR A GOLLIR DRWY OLLYNGIAD?

Os mai ni sy'n gyfrifol am y gollyngiad, byddwn yn diddymu unrhyw daliadau am y dŵr a gollwyd, yn oystgal ac unrhyw daliadau carthffosiaeth cysylltiedig. Weithiau byddwn hefyd yn canso taliadau os mai chi sy'n gyfrifol am y gollyngiad. Gallwch gael rhagor a fanlyon yn ein 'Codau Ymarfer Gollyngiadau' Preswyl a Dibreswyl, sydd ar gael yn dwrwymru.com/CodauYmarfer

BETH FYDD YN DIGWYDD OS BYDDAF YN SYMUD Tŷ?

Rhowch ddarlleniad mesurydd i ni y diwrnod y byddwch yn symud yn dwrwymru.com, os yw'n ddiogel i chi wneud hynny. Gallwn ddarllen eich mesurydd ar eich rhan hefyd. Rhawch wybod i ni o leiaf bum diwrnod gwaith cyn i chi symud.

A ALLAF DALU DRWY RANALIADAU?

Gallwch, ewch i dwrwymru.com neu ffoniwch ni o'r **0800 052 0140** i ofyn am gynllun talu. Yna, gallwn adalygu eich cam a chymryd y camau sydd eu hangen.

— EIN HADDEWID I CHI

RYDYM YN GWEITHIO'N GALED IAWN I DDARPARU GWASANAETH GWYCH, OND WEITHIAU BYDD PETHAU YN MYND O CHWITH

Mae'n rhaid i gwmnïau dŵr gyrraedd safonau penodol. Fel cwmni a berchenogir ar ran ein cwsmeriaid, rydym yn gwneud popeth o fewn ein gallu i sicrhau ein bod yn gwneud pethau'n gywir y tro cyntaf, bob tro. Dyma amlinelliad o'n haddewid i chi a'r hyn y gallwch ei hawlio os aiff unrhyw beth o'i le.

Oni nodir fel arall, gwneir y taliadau hyn yn awtomatig – nid oes rhaid i chi wneud cais amdanynt. Os bydd arnoch chi fwy na chwe wythnos o daliadau ar eich bil dŵr/carthffosioeth, byddwn yn credu eich cyfrif yn lle hynny. Mae telerau ac amodau penodol sy'n golygu na allwn wneud taliadau o dan amgylchiadau penodol, er enghraifft pan fydd amodau tywydd garw, gweithredu diwydiannol neu weithredoedd trydydd parti yn ei gwneud yn amhosibl i ni gyrraedd ein safonau gwasanaeth gwarantiedig.

— EICH DŴR

YMYRIADAU WEDI'U CYNLLUNIO

Byddwn yn rhoi o leiaf 48 awr o rybudd i chi os bydd angen i ni wneud gwaith wedi'i gynllunio sy'n golygu y caiff eich cyflenwad eich dorri am dros bedair awr.

Os na fyddwn yn gwneud hyn, byddwn yn rhoi £20 i gwsmeriaid preswyl a £50 i gwsmeriaid busnes o fewn 20 diwrnod gwaith.

Byddwn yn adfer eich cyflenwad erbyn yr amser a nodir ar yr hysbysiad.

Os na fyddwn yn gwneud hyn, byddwn yn rhoi £30 i gwsmeriaid preswyl a £75 i gwsmeriaid busnes o fewn 20 diwrnod gwaith.

Byddwn yn rhoi iawndal pellach i chi am bob 12 awr ychwanegol y caiff eich cyflenwad dŵr ei dorri. **Byddwn yn rhoi £30 i gwsmeriaid preswyl a £75 i gwsmeriaid busnes (fesul 12 awr) o fewn 20 diwrnod gwaith.**

YMYRIADAU HEB EU CYNLLUNIO

Byddwn yn adfer eich cyflenwad o fewn 12 awr i gael ein hysbysu am y broblem.

Os na fyddwn yn gwneud hyn, byddwn yn rhoi £30 i gwsmeriaid preswyl a £75 i gwsmeriaid busnes o fewn 20 diwrnod gwaith.

Hefyd, cewch iawndal am bob 12 awr ychwanegol y caiff y cyflenwad dŵr ei dorri.

Byddwn yn rhoi £30 i gwsmeriaid preswyl a £75 i gwsmeriaid busnes (fesul 12 awr) o fewn 20 diwrnod gwaith. Os nad oeddem yn ymwybodol bod eich cyflenwad wedi'i dorri, bydd angen i chi wneud cais drwy ffonio 0800 052 0130 neu wneud cais ysgrifenedig o fewn tri mis i'r digwyddiad.

GORCHYMYN SYCHDER (NID YW'N CYNWYS CYFYNGIADAU PIBELL DDŴR)

Byddwn yn rhoi iawndal i chi os caiff eich cyflenwad dŵr ei dorri oherwydd sychder.

Byddwn yn rhoi £10 y diwrnod neu ran o'r diwrnod (hyd at derfyn bil cartref cyfartalog y llynedd) i gwsmeriaid preswyl a £50 y diwrnod neu ran o'r diwrnod (hyd at derfyn taliadau dŵr y llynedd ar gyfer y safle neu hyd at £500 os nad oeddech yn atebol am daliadau dŵr y llynedd) i gwsmeriaid busnes.

ANSAWDD DŴR

Os byddwch yn ffonio ynglŷn â dŵr sy'n blasu neu'n arogl'n anarferol, neu am eich bod yn credu bod rhywun yn sâl o ganlyniad i yfed y dŵr, byddwn yn cysylltu â chi o fewn pedair awr, oni bai ein bod eisoes yn delio â'r broblem yn eich ardal.

Os na fyddwn yn gwneud hyn, gallwch hawlio £20.

Os byddwn yn cymryd sampl o'r dŵr ar ôl i chi ffonio, byddwn yn rhoi'r canlyniad i chi o fewn 10 diwrnod gwaith.

Os na fyddwn yn gwneud hyn, gallwch hawlio £20. Mae'n rhaid i chi hawlio'r taliadau hyn o fewn tri mis i'r digwyddiad.

Ffoniwch **0800 052 0130** a gofynnwch am ffurflen gwneud cais am iawndal. Byddwn yn credu eich cyfrif os bydd arnoch chi fwy na chwe wythnos o daliadau ar eich bil dŵr/carthffosioeth. I gael gywbod am yr ansawdd dŵr yn eich ardal, ewch i dwrwymru.com neu ffoniwch **0800 052 0130**.

PWYSEDD DŴR

Byddwn yn sicrhau bod eich pwysedd dŵr ar y lefel gywir. Y pwysedd lleiaf yw saith metr statig, sy'n gyferth â llif o 9 litr y funud. Os byddwn yn ymwybodol bod eich pwysedd dŵr wedi gostwng yn is na'r lefel hon am awr neu fwy ddywiawith o fewn pedair wythnos, byddwn yn rhoi iawndal i chi oni bai bod hyn oherwydd gwaith hanfodol neu sychder.

Byddwn yn rhoi £25 i chi o fewn 20 diwrnod gwaith (dim ond un taliad y gellir ei wneud mewn blwyddyn). Os nad oeddem yn ymwybodol bod hyn yn effeithio arnoch, bydd angen i chi wneud cais drwy ffonio 0800 052 0130 neu wneud cais ysgrifenedig o fewn tri mis i'r ail ddigwyddiad.

GOSOD MESURYDDION

Byddwn yn gosod eich mesurydd o fewn tri mis i ni dderbyn eich cais.

Os na fyddwn yn gwneud hyn, byddwn yn rhoi £20 y mis i chi, neu ran ohono, o fewn 10 diwrnod gwaith ar ôl ei osod.

— EICH GWASANAETH

APWYNTIADAU

Os bydd angen i ni gynnig apwyntiad i chi, bydd yr apwyntiad hwnnau naill ai yn y bore (rhwng 8am a 12pm) neu yn y prynhawn (rhwng 12pm o 6pm) o ddydd Llun i ddydd Gwener, neu rhwng 8am a 12pm ar ddydd Sadwrn. Gallwn gynnig slot o ddydd awr os byddwch yn gofyn amdano.

Os byddwn yn colli apwyntiad neu'n methu â rhoi 24 awr o rybudd am ei ganslo neu ei newid, byddwn yn rhoi £20 i chi o fewn 10 diwrnod gwaith.

CWYNION AC YMHOLIADAU

Os byddwch yn ysgrifennu yn cwyno am ein gwasanaeth neu'n holi am eich bil, byddwn yn ymateb o fewn 10 diwrnod gwaith i dderbyn eich gohebiaeth.

Os na fyddwn yn gwneud hyn, byddwn yn rhoi £20 i gwsmeriaid preswyl a £50 i gwsmeriaid busnes o fewn 10 diwrnod gwaith.

TREFNIADAU TALU

Os byddwch yn ysgrifennu i newid eich trefniadau talu neu amllder y taliadau, byddwn yn ymateb o fewn pum diwrnod gwaith i dderbyn eich cais.

Os na fyddwn yn gwneud hyn, byddwn yn rhoi £20 i chi o fewn 10 diwrnod gwaith.

COSTAU AC AD-DALIADAU

Gallwch weld sut rydym yn cyfrifo ein costau dŵr a charthffosiaeth ar-lein yn dwrcymru.com/DeallEichBil

Os byddwch yn credu ein bod wedi cyfrifo eich bil yn anghywir, cysylltwch â ni a byddwn yn ymchwilio iddo.

— EICH DŴR GWASTRAFF

LLIFOGYDD CARTHION MEWNOL

Os ydych wedi dioddef llifogydd carthion mewanol o'n carthffosydd (pan fod carthion yn dod i mewn i adeilad, neu eich cartref neu garej sy'n rhan ohono).

Byddwn yn rhoi taliad i chi sy'n gyfwerth â'ch bil carthffosiaeth blynyddol (lleiafswm o £150 ac uchafswm o £1000 fesul digwyddiad) o fewn 20 diwrnod gwaith.

LLIFOGYDD CARTHION ALLANOL

Os bydd carthion yn dod i mewn i'ch tir neu'ch eiddo ac yn eich atal rhag mynd i mewn i'ch cartref; yn achosi llifogydd sylweddol yn eich gardd, gan ei ddirinistrio i bob prpas; neu os bydd dŵr yn llifo i mewn i adeiladau allan/garejys ar wahân o'n carthffosydd.

Byddwn yn rhoi taliad i chi sy'n gyfwerth â hanner eich bil carthffosiaeth blynyddol (lleiafswm o £75 ac uchafswm o £500 fesul digwyddiad) o fewn 20 diwrnod gwaith.

— MATERION ERAILL

GWYSION NEU DDYFARNIADAU ANGHYWR

Os byddwn yn gwneud hawliad llys sirol yn eich erbyn ar gam am ddyled nad ydych yn atebol amdani, a'ch bod eisoes wedi dweud wrthym nad ydych yn atebol, byddwn yn unioni'r sefyllfa ac yn dileu'r ffioedd a'r costau.

Gallwch hawlio £100.

GWIRIO CREDYD

Os byddwn yn hysbysu asiantaeth gwirio credyd, yn anghywir, eich bod yn ddiffygdalwr, byddwn yn unioni'r sefyllfa.

Gallwch hawlio £100. Mae'n rhaid gwneud cais am y taliadau hyn o fewn tri mis i'r digwyddiad. Ni chânt eu talu'n awtomatig. Ffoniwch 0800 052 6058 a gofynnwch am ffurflen gwneud cais am iawndal. Byddwn yn credydu eich cyfrif os bydd arnoch dros chwe wythnos o daliadau ar eich bil dŵr/carthffosiaeth.

TALIADAU COSB

Os byddwn yn methu â gwneud unrhyw un o'r taliadau hyn o fewn yr amser a nodir, yna byddwn yn rhoi taliad cosb i chi yn awtomatig.

Byddwn yn rhoi £20 i gwsmeriaid preswyl a £50 i gwsmeriaid busnes.

— CWYNION A'R CYNGOR DEFNYDDWYR DŴR

Os byddwch yn anafodlon ar ein gwasanaeth, rhowch wybod i ni. I ddarllen ein llyfryn, 'Sut rydym yn delio â'ch cwynion a'ch canmolioaeth', gallwch fynd i dwrcymru.com neu ffoniwch 0800 052 6058 i gael copi. Os byddwch yn parhau i fod yn anafodlon, mae'r llyfryn yn rhoi manylion y Cyngor Defnyddwyr Dŵr sy'n cynrychioli cwsmeriaid ac yn ymchwilio i gwynion.

Gallwch gysylltu â nhw drwy:

E-bost: enquiries@ccwater.org.uk

Ffôn: 0300 034 3333

Ewch i: ccwater.org.uk

Ysgrifennwch at: 1st Floor, Victoria Square House, Birmingham, B2 4AJ

Mae cyhoeddiadau eraill a all fod o ddiddordeb i chi, megis ein 'Cod Ymarfer Gollyngiadau' a'n 'Cod Ymarfer cosglu arian heb ei dalu i gwsmeriaid preswyl', ar gael yn dwrcymru.com/CodauYmarfer

— A YDYCH YN LANDLORD?

Os ydych yn rhoi eiddo ar osod lle y caiff gwasanaethau eu darparu gennym ni, mae gan Lywodraeth Cymru reoliadau sy'n gymwys i chi.

Mae'n rhaid i chi:

- ddweud wrthym am newid yn nhenantiaeth unrhyw eiddo sydd gennych o fewn 21 diwrnod i'r newid.
- rhoi manylion y denantiaeth, gan gynnwys enw llawn, cyfeiriad, dyddiad geni (os bydd y wybodaeth gennych) a'r dyddiadau y mae unrhyw denantiaid newydd wedi meddiannu'r eiddo.

Gallwch roi'r wybodaeth hon i ni drwy'r dulliau canlynol:

- mynd i'n gwefan dwrcymru.com
- ar-lein yn landlordtap.com
- drwy ffonio 0800 052 5842.

Os na fyddwch yn rhoi'r manylion hyn i ni, gallwch fod yn gyfrifol am daliadau a godir.

— SUT RYDYM YN DEFNYDDIO EICH GWYBODAETH BERSONOL

RYDYM YN YMWBODOL BOD GOFALU AM EICH GWYBODAETH BERSONOL YN BWYSIG IAWN I CHI. RYDYM WEDI YMRWYMO I DDELIO ÂCH GWYBODAETH BERSONOL MEWN FFORDD GYFRIFOL A GONEST, AC MEWN FFORDD SY'N PARCHU EICH HAWLIAU DIOGELU DATA.

Mae'r rhan fwyaf o'r gwaith o brosesu eich gwybodaeth bersonol yn angenrheidiol er mwyn cyflawni un o'n rhwymedigaethau cyfreithiol neu hawliadau statudol fel ymgymrw'r dŵr a charthffosiaeth statudol (e.e. cyflenwi dŵr glân; gwaredu dŵr gwastraf; rheoli ein rhydwaiith; annog effeithlonrwydd dŵr; codi a chasglu ein taliadau; lleihau dyled; o'n dyletswydd i sicrhau iechyd, diogelwch a llesiant ein cyflogoion).

Os nad yw'r gwaith prosesu yn angenrheidiol er mwyn cydymffurfio â rhwymedigaeth gyfreithiol/hawliad statudol, rydym fel orfer yn dibynnu o ein buddiannau dilys er mwyn rhedeg ein busnes yn effeithlon a gwella ein gwasanaethau (e.e. cynnal arolygon boddhad cwsmeriaid a ffyrdd y gallwch gynyddu effeithlonrwydd dŵr). Mae gennych hawl i wrthwynebu gwaith prosesu a wneir ar soil buddiannau dilys, yn seiliedig ar eich amgylchiadau arbennig. Nid yw hon yn hawl ddiamedd, byddwn yn ystyried pob achos yn unigol ac yn penderfynu a yw ein rhesymau dilys dros brosesu eich gwybodaeth yn drech na'ch hawl i wrthwynebu.

Mewn amgylchiadau cyfyngedig, mae angen i ni gael cydsyniad gennych er mwyn prosesu eich gwybodaeth bersonol – er enghraifft pan fyddwch yn darparu gwybodaeth bersonol sensitif i ni megis gwybodaeth iechyd neu feddygol.

Mewn rhai amgylchiadau efallai y byddwn yn dibynnu o fudd cyhoeddus sylweddol i ddefnyddio eich gwybodaeth bersonol i'ch diogelu (oherwydd bod risg i chi a/neu rywun yn eich cartref o ganlyniad i fater yn ymwneud ag ansawdd dŵr, argyfwng neu dorri cyflenwad).

Gallai hyn gynnwys rhannu eich manylion â sefydliadau yn eich ardal megis cyfleustodau eraill,

gwasanaethau brys, awdurdodau lleol a gwasanaethau iechyd, fel y gallant eich helpu yn ystod argyfwng.

Rydym yn casglu, cadw, defnyddio ac yn rhannu eich gwybodaeth bersonol am nifer o resymau, gan gynnwys:

- Gweinyddu eich cyfrif, casglu taliadau ac adennill symiau sy'n ddyledus i ni (a all gynnwys edrych o eich cofnodion a gedwir gan asiantaethau gwirio credyd a rhannu eich gwybodaeth gydag asiantaethau gwirio credyd ynglŷn â'ch cyfrifon, ni waeth beth fo statws y taliadau (h.y. cyfrifon mewn ôl-ddyledion ac sy'n gyfredol). I gael rhagor o wybodaeth am hyn, gweler ein Hysbysiad Preifatrwydd – Sut rydym yn defnyddio eich Gwybodaeth Bersonol, sydd ar gael drwy'r ddolen hon (www.dwrcymru.com/cy-GB/Company-Information/Data-Protection.aspx) o'r Hysbysiad Gwybodaeth Gwirio Credyd sydd ar gael drwy'r ddolen hon (<https://experian.co.uk/croain/index.html>);
- Gwella ein gwasanaethau ar eich cyfer (e.e. arolygon boddhad cwsmeriaid), a'n galluogi i ddarparu gwasanaeth sy'n diwallu eich anghenion;
- Cydymffurfio â'n gofynion rheoliadol, megis adrodd yn ôl i Ofwat neu ddarparu gwybodaeth y mae Ofwat ei hangen;
- Casglu eich manylion yn uniongyrchol oddi wrthyth chi neu drydydd parti (e.e. asiantaethau gwirio credyd, landlordiaid, Landlord Tap Limited, adrannau'r llywodraeth, awdurdodau lleol, cyfleustodau neu sefydliadau eraill yn eich ardal);
- Rhannu eich data personol ag asiantaethau gorfodi'r gyfraith er mwyn helpu i atal a chanfod troseddau; adrannau'r llywodraeth, awdurdodau lleol a rheoleiddwyr er mwyn iddynt gyflawni eu swyddogaethau nhw, neu pan fydd gofyniad cyfreithiol i ni wneud hynny; â Landlord Tap Limited, os ydych chi'n denant neu'n landlord, er mwyn bodloni'r holl ofynion bilio, gan gynnwys casglu dyledion, olrhain a gorfodi (lle y bo'n briodol).

Pan fyddwn yn ymgysylltu â thrydydd parti i'n helpu gyda'n gweithgareddau ar ein rhan neu i'w cyflawni, a/neu i wella ein gwasanaethau i chi, byddwn yn cytuno ar reolaethau priodol o dan yr amgylchiadau hyn.

Os byddwn ni, neu ein partneriaid yr ymddiriedir ynddynt, yn defnyddio eich gwybodaeth bersonol y tu allan i'r Ardal Economaidd Ewropeaidd, byddwn yn rhoi prosesau diogelu priodol ar waith.

CEISIADAU HAWLIAU TESTUN DATA

Mae gennych hawliau penodol mewn perthynas â gwybodaeth bersonol a gallwch wneud Ceisiadau Hawliau Testun Data mewn perthynas â'r wybodaeth bersonol sydd gennym amdanoch (e.e. gofyn am gael gweld eich gwybodaeth bersonol; gofyn am gael dileu eich gwybodaeth bersonol). Os hoffech wneud Cais Hawliau Testun Data, e-bostiwch ni yn: DataSubjectRightsRequest@dwrcymru.com; neu ysgrifennwch atom yn: Gwasanaethau Cwsmeriaid, Tim Ceisiadau Hawliau Testun Data, Dŵr Cymru Welsh Water, Linea, Fortran Road, Llanelwyr, Caerdydd, CF3 0LT.

OPEN WATER

Os ydych yn gwsmer busnes sy'n defnyddio mwy na 50 milwn litr o ddŵr y flwyddyn ar un safle yn ein hardal weithredol, byddwn yn rhannu gwybodaeth amdanoch â Market Operator Services Limited (MOSL) sy'n hwylyso Rhaglen Open Water. Mae rhagor o wybodaeth am y ffordd y mae MOSL yn defnyddio eich gwybodaeth ar gael yn: www.mosl.co.uk/privacy-notices

SUT I GYSYLLTU Â NI

I gael rhagor o wybodaeth ynglŷn â sut rydym yn defnyddio eich gwybodaeth bersonol gweler ein taflen 'Hysbysiad Preifatrwydd – Sut rydym yn defnyddio eich Gwybodaeth Bersonol' sydd ar gael ar ein gwefon, neu ffoniwch ni a gallwn anfon copi i chi drwy'r post. Os hoffech gael rhagor o wybodaeth ynglŷn â'n Hysbysiad Preifatrwydd neu os oes gennych unrhyw sylwadau neu arsylwadau yn ei gylch neu ynglŷn â'r ffordd rydym yn ymdrin â'ch gwybodaeth bersonol naill ai e-bostiwch ni yn: DataProtectionOfficer@dwrcymru.com; neu ysgrifennwch atom yn: Swyddog Diogelu Data, Dŵr Cymru Welsh Water, Ffordd Pentwyn, Nelson, Treharris, CF46 6LY.

Gallwch hefyd gysylltu â Swyddfa'r Comisiynydd Gwybodaeth drwy ico.org.uk neu yn Wycliffe House, Water Lane, Wilmslow, Cheshire, SK9 5AF neu **0303 123 1113** i gael gwybodaeth, cyngor neu i wneud cwyn.

— TELERAU AC AMODAU SAFONOL AR GYFER CYFLENWAD DŴR MESUREDIG

MAE'R MESURYDD DŴR YN PARHAU'N EIDDO I DŴR CYMRU BOB AMSER. CHI SY'N GYFRIFOL AM SICRHU A CAIFF EI GADW MEWN AMGYLCHEDD DIOGEL, AC AM GANIATŴD MYNEDIAD I GYFLOGEION A/NEU GYNRYCHIOLWYR DŴR CYMRU ER MWYN DARLLEN A CHYNNAL A CHADW'R MESURYDD.

Bydd Dŵr Cymru (fe'i gelwir 'y Cwmni' o hyn ymlaen) yn cyflenwi dŵr drwy fesurydd yn ddarostyngedig i'r telerau ac amodau canlynol:

- Bydd y cwsmer yn derbyn y cyflenwad yn unol â Rheoliadau Cyflenwi Dŵr (Ffitiadau Dŵr) 1999 a wnaed o dan Ddeddf y Diwydiant Dŵr 1999 sydd mewn grym ar hyn a bryd neu unrhyw reoliadau a wneir o bryd i'w gilydd gan yr Ysgrifennydd Gwladol o dan Ddeddf y Diwydiant Dŵr 1991 neu unrhyw addosiad neu ailddeddfiad statudol ohoni o ran atal gwastraff, defnydd gormodol, camddefnyddio neu halogi dŵr, a bydd yn cadw at unrhyw is-ddeddfau a rheoliadau o'r fath ac yn cydymffurfio â hwy.
- Er mwyn canfod faint o ddŵr a gyflenwir, bydd y Cwmni yn darparu mesurydd o'r cyfryw faint a disgrifiad ag y bydd yn ei bennu, a bydd yn cynnal a chodw ac yn gosod yr un math o fesurydd fel y gwêl yn dda. Bydd y mesurydd hwnnw neu unrhyw fesurydd amgen yn eiddo i'r Cwmni ac ni chaiff ei dynnu oddi yno neu ni tharfir arno ac nid ymyrrir ag ef mewn unrhyw ffordd heb law gan swyddog y Cwmni, ac eithrio o dan Cymol 12 isod. Mae addasu mesurydd heb ganiatâd yn drosedd o dan A175 o Ddeddf y Diwydiant Dŵr 1991 a chodir drwy os ceir colffarn ddiannod.
- Os bydd dŵr yn gallwng o osodiad mesurydd mewnlol am ba reswm bynnag, y cwsmer fydd yn gyfrifol am unrhyw ddfifrod canlyniadol. Mae'r cwsmer yn gyfrifol am sicrhau y caiff unrhyw osodiad mesurydd mewnlol ei amddiffyn rhag rhew ond ei yr un pryd.
- Bydd swyddog y Cwmni (neu, ar adegau, gyda chytundeb y Cwmni, y cwsmer) yn cofnodi'r defnydd o ddŵr oddi ar y mesurydd a bydd y cofnod hwnnw yn sail i unrhyw daliadau a godir yn unol o'r defnydd o ddŵr, ynghyd ag unrhyw daliadau sefydlog a bennir gan y Cwmni yn unol â'r Cynllun Taliadau a gyhoeddwyd ganddo. Os bydd y Cwmni neu'r cwsmer yn amau cywirdeb cofrestr mesurydd y dŵr a gyflenwir, gall y Cwmni, ac ar gais ysgrifenedig y cwsmer, dynnu'r mesurydd oddi yno a'i brofi yn unol

- â Rheoliadau (Mesuryddion) Dŵr 1988 a Rheoliadau Offer Mesur (Mesurydd Dŵr Oer) 1988 a Rheoliadau Offer Mesur (Mesurydd Dŵr Oer) 2006 neu Reoliadau eraill o'r fath a wneir. Pan gaiff taliadau eu gostwng o dan A.147 o Ddeddf y Diwydiant Dŵr 1991, y Cwmni fydd yn penderfynu ar y trefniadau mesur. Mae'r Cwmni'n ceisio darllen mesuryddion o leiaf unwaith bob 12 mis. Os na all darllen mesurydd, gall y Cwmni ofyn i'r cwsmer ddarparu darlenniad ohono. Pan na fydd darlenniad ar gael, bydd y Cwmni yn amcangyfrif y defnydd yn seiliedig o'r ddefnydd blaenorol. Bydd y bil nesaf a fydd yn seiliedig ar ddarlenniad mesurydd go iawn yn addasu'r ffigurau i'r swm cywir. Os nad yw cwsmer yn fodlon ar fil amcangyfrifedig, gall y cwsmer hysbysu'r Cwmni o'r darlenniad gwirioneddol a bydd y Cwmni yn anfon bil diwygiedig. Mae'r cwsmer yn gyfrifol am sicrhau y caiff unrhyw osodiad mesurydd mewnlol ei amddiffyn rhag rhew ond ei fod yn hawdd ei ddarllen ar yr un pryd.
- Bydd y cwsmer yn gyfrifol am yr holl ddŵr ar ôl iddo basio drwy'r mesurydd ac er gwaethaf unrhyw gollod neu olyngiad, gwastraff neu gamddefnydd bydd y cwsmer yn talu amdano. Ni fydd unrhyw waith trwsio a wneir gan y Cwmni neu unigolyn arall i bibeullu neu ffitiadau y mae'r cwsmer yn gyfrifol am eu cynnal o'u cadw yn rhyddhau'r cyfrifoldeb hwn. O ganlyniad, mae'n fuddiol i'r cwsmer ddarllen y mesurydd yn aml er mwyn sicrhau na fydd unrhyw gynnydd mewn defnydd na ellir ei esbonio yn parhau heb ymchwilio iddo. (Gweler Cod Ymarfer Golyngiadau'r Cwmni ac 'Eich Mesurydd Dŵr').
- Mae'r Cwmni yn cadw'r hawl i ofyn i'r cwsmer osod failf stop ar ran y cwsmer o'r bibell wasanaeth or ei dir ei hun mor ogos ag sy'n ymarferol bosibl i'r mesurydd. Dylid nodi mai'r cwsmer sy'n gyfrifol am gynnal a chadw'r holl bibeullau o'r ffitiadau (nad yw'r term hwn, yn unol â Chymal 2 uchod, yn cynnwys y mesurydd) ar ran y cwsmer o'r bibell wasanaeth waeth ble y lleolir y mesurydd. Mae rhan y cwsmer o'r bibell wasanaeth yn ymestyn o failf stop y Cwmni sydd fel arfer ar ffin y briffordd i mewn i safle'r cwsmer. Weithiau caiff y cyfrifoldeb am roi rhannau o'r bibell wasanaeth ei rannu â chwsmeriaid eraill.
- Mae'r Cwmni yn cadw'r hawl i ofyn i'r cwsmer osod cyfleusterau storio dŵr oer â chyfaint y mae'r Cwmni yn ei ystyried yn ddigonol o ran faint o ddŵr a ddefnyddir ar y safle a gaiff ei gysylltu.
- Gellir torri neu atal y cyflenwad dŵr o'r ddioben cynnal unrhyw waith angenrheidiol yn amodol ar unrhyw gamau diogelu sy'n ymwneud â hysbysiad ymlaen llaw o dan Warant Gwasanaeth y Cwmni.
- Yn unol â Gwarant Gwasanaeth y Cwmni, ni fydd y Cwmni yn gyfrifol am unrhyw ddfifrod na cholled a achosir i'r cwsmer nac am unrhyw

- ddamwain i unrhyw un o gyflogeion y cwsmer o ganlyniad i dorri neu atal y cyflenwad neu unrhyw ormoded neu ddiffyg pwyssed neu fethiant unrhyw gyflogeion, gwaith, peiriannau, pibeullu neu gyfarpar y Cwmni, heblaw pan na fydd y Cwmni yn cynnwys nag yn cyfyngu atebolrwydd am farwolaeth neu niwed personol o achoswyd gan ei esgeulustod.
- O ran cwsmeriaid preswyl, os bydd y cwsmer wedi methu â thalu taliadau'r Cwmni, dilynir Cod Ymarfer y Cwmni o'r gyfer Cosglu Arian heb ei Dalu gan Gwsmeriaid Preswyl.
- O ran cwsmeriaid Dibreswyl sydd wedi methu â thalu taliadau'r Cwmni, gellir terfynu'r cyflenwad dŵr o/neu gellir datgysylltu'r bibell wasanaeth yn unol ag A.61 o Ddeddf y Diwydiant Dŵr 1991.
- Gellir terfynu'r cyflenwad dŵr hefyd ar gais y cwsmer yn unol ag A.62 o Ddeddf y Diwydiant Dŵr 1991. Ar yr amod bod y cwsmer wedi hysbysu'r Cwmni o dan A.62 o Ddeddf y Diwydiant Dŵr 1991 o'r angen i datgysylltu'r cyflenwad dŵr. Os caiff y trefniadau i gyflenwi dŵr drwy fesurydd os terfynu am unrhyw reswm a bod y mesurydd a fewn cwrtill safle'r cwsmer, bydd yn ofynnol i'r cwsmer dalu i'r mesurydd gael ei dynnu oddi yno a'i anfon i'r Cwmni mewn cyflwr da, oni bai bod y cwsmer o'r Cwmni wedi cytuno y daw'r mesurydd yn eiddo i'r cwsmer ac y bydd y cwsmer yn gyfrifol amdano.
- Gall unrhyw hysbysiad gan y Cwmni, o dan y telerau ac amodau hyn, gael ei gyflwyno drwy ei adael i'r cwsmer ar y safle i'w gyflenwi neu yng nghyfeiriad neu safle busnes hysbys diwethaf y cwsmer neu (yn achos cwmni) yn ei swyddfa gofrestrdedig neu ei anfon yn y post cyffredinol at y cwsmer ar y cyfryw safle, a chaiff ei ddilysu'n ddigonol os yw'n nodi neu'n honni ei fod yn nodi, mewn print neu fel arall, lofnod y Cyfarwyddwr neu unrhyw swyddog awdurdodedig arall y Cwmni. Bydd y cwsmer neu unigolyn sy'n gweithredu or ei ran yn llofnodi unrhyw hysbysiad i'r Cwmni, ac yn anfon yr hysbysiad hwnnw i: Dŵr Cymru, Blwch Swyddfa'r Post 690, Caerdydd, CF3 5WLL drwy'r post neu mewn ffordd arall.
- Bydd y Cwmni yn nodi manylion am leoliad, math, maint a threfniadau gosod y mesurydd, yn unol ag A.47(2) ac A.162 o Ddeddf y Diwydiant Dŵr 1991 yn amodol ar unrhyw reoliadau statudol hollbwysig. Os nad yw'r mesurydd wedi'i lleoli ar y briffordd, nac ar safle'r cwsmer ei hun, mae'n rhaid i'r cwsmer gael hawl mynediad gyfreithiol ato er ei fudd ei hun a budd y Cwmni.

CYSYLLTU Â NI

DWRCYMRU.COM

- Trafod yn fyw
- Talu eich bil
- Cofrestru ar gyfer biliau ar-lein
- Newid eich manylion

DŴR GLÂN

0800 052 0130

(24 awr)

DŴR GWASTRAFF

0800 085 3968

(24 awr)

TALU EICH BIL

0800 028 5209

(llinell dalu awtomataidd
24 awr)

CWESTIYNAU YNGLŶN

Â'CH CYFRIF?

0800 052 6058

(Llun-Gwe 8am-8pm,
Sad 8:30am-1:30pm)

ANAWSTERAU CLYWED NEU LEFERYDD

Os ydych yn defnyddio ffôn testun, gallwch ddefnyddio ein gwasanaeth Text Relay (drwy wasanaeth Next Generation Text). Mae hwn yn wasanaeth am ddim sy'n eich galluogi i ddweud neu deipio eich neges a chaiff y geiriau eu trosi'n destun. Ffoniwch ni ar 18001 neu deialwch y rhif hwn ar ffôn testun cyn y rhif perthnasol.

ANAWSTERAU GWELEDOL

Mae'r llyfryn hwn ar gael mewn print bras, sain a braille, yn ogystal â chefnidir lliw.

NEWYDDION DIWEDDARAF

 [dwrcymruwelshwater](#)

 [@dwrcymru](#)

GALWYR FFUG

Mae pob aelod o'n staff yn cario cerdyn adnabod. Os byddwch yn amau unrhyw un sy'n ymweld â'ch cartref neu'n eich ffonio, ffoniwch ein llinell gymorth ar **0800 281 141**. Os yw'r unigolyn yn dechrau ymddwyn yn ymwithgar, ffoniwch yr heddlu ar unwaith.