

# Canllaw ar osod mesurydd dŵr

Cwsmeriaid preswyl



# Nid er elw

## Rydym yn wahanol i gwmnïau dŵr eraill.

Cwmni nid er elw ydyn ni. Mae hyn yn golygu ein bod yn gwario pob ceiniog a wnawn ar gadw eich biliau yn isel a gofalu am eich dŵr a'ch amgylchedd hardd—heddiw, ac am flynyddoedd i ddod.

Rydym yn credu bod hon yn ffordd well o wneud pethau.

## Er bod glaw yn disgyn o'r awyr, rydym yn buddsoddi llawer o waith, egni a chariad er mwyn sicrhau bod pob diferyn o ddŵr yn eich cyrraedd chi.

Mae rhai cwsmeriaid yn gallu arbed arian trwy gael mesurydd dŵr. Byddwn yn gosod y mesurydd am ddim, ac os nad ydych chi'n hapus, gallwch ei newid nôl i fil anfesuredig cyn pen dim mwy na dwy flynedd.

Bwrwch olwg ar y llyfryn hwn i weld ai gosod mesurydd dŵr yw'r peth gorau i chi.



### Wyddech chi?

Byddwn yn buddsoddi £1.7 biliwn dros y pum mlynedd nesaf i wneud eich wasanaeth hyd yn oed yn well

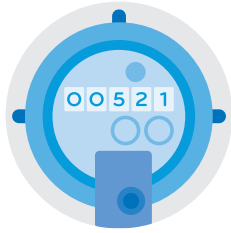


### Y stori nid er elw

Darganfyddwch ble mae eich arian yn mynd yn [dwrcymru.com/gwahanol](http://dwrcymru.com/gwahanol)



## Ystyried gosod mesurydd dŵr?



### Sut mae mesurydd dŵr yn gweithio?

Mae mesurydd dŵr yn gweithio mewn ffordd debyg iawn i fesurydd nwy neu drydan. Mae'n cofnodi faint o ddŵr (mewn metrau ciwbig) sy'n mynd drwy'r bibell i'ch cartref.

Mae un metr ciwbig yn cyfateb i 1,000 o litrau neu tua 220 o alwyni o ddŵr neu tua 12 bath.



### A allwn i arbed arian?

Os ydych yn byw ar eich pen eich hun, os oes gennych deulu bach, neu os ydych yn byw mewn tŷ â thâl anafuredig blynyddol uchel, mae'n bosibl y byddwch yn arbed arian trwy osod mesurydd.

Cofiwch y gallwn ond godi tâl arnoch am y dŵr a ddefnyddir gennych mewn gwirionedd unwaith y bydd y mesurydd wedi'i osod. Tan hynny, dim ond amcangyfrif y gallwn ei roi i chi o gyfanswm tebygol eich bil.

### Pwy gaiff gael mesurydd dŵr?

Mae gan unrhyw un yr hawl i gael mesurydd a byddwn yn ei osod am ddim, cyn belled â bod hynny'n ymarferol i ni ac na fyddwn yn mynd i gostau ychwanegol wrth wneud hynny.

Os ydych yn byw mewn llety rhent, dylech ddweud wrth eich Landlord eich bod yn gwneud cais am un. Os oes gennych denantiaeth fyrdymor o lai na chwe mis, bydd angen caniatâd ysgrifenedig eich Landlord arnoch cyn y gallwn osod y mesurydd.

### Beth fydd yn digwydd os bydd dŵr yn gollwng?

Ni sy'n gyfrifol am... y brif bibell ddŵr a'r bibell sy'n rhedeg o'r brif bibell ddŵr i ffin eich eiddo. Felly, byddwn yn ei thrwsio os bydd dŵr yn gollwng o'r rhan hon o'r bibell.

Chi sy'n gyfrifol am... y bibell sy'n rhedeg o'r stoptap ar y stryd i'ch eiddo. Bydd angen i chi drwsio unrhyw ollyngiadau neu doriadau ar y rhan hon o'r bibell cyn gynted â phosibl.



I gael copi o 'God Ymarfer Gollyngiadau' Dŵr Cymru ewch i [dwrcymru.com](http://dwrcymru.com) neu ffoniwch ni ar **0800 052 6058**.



## Gosod eich mesurydd

Rydym yn anelu at osod y mesurydd o fewn tri mis i gael eich cais a byddwn yn cysylltu â chi i drefnu apwyntiad.

Byddwn yn cynnal arolwg byr yn yr eiddo er mwyn penderfynu ar y man mwyaf addas i osod y mesurydd. Gosodir mesurydd fel arfer mewn siambr danddaearol fach, o dan y llwybr troed ar ffin eich eiddo. Gwneir hyn am fod yn rhaid ei osod mewn man lle y bydd yn mesur yr holl ddŵr a ddefnyddir gan eich cartref, gan gynnwys unrhyw dapiau y tu allan neu dai allan, a lle y bydd yn hawdd ei gyrraedd i'w ddarllen a'i gynnal a'i gadw.

Mewn rhai amgylchiadau efallai y bydd yn rhaid i ni osod y mesurydd y tu mewn i'r eiddo ond byddwn yn trafod hyn gyda chi yn gyntaf. Cyn i ni ymweld, a allwch chi wneud yn siŵr bod modd cyrraedd at eich stoptap mewnol os gwelwch yn dda.

Ein nod yw cynnal yr arolwg a gosod y mesurydd yr un pryd, ond weithiau, nid yw hyn yn bosibl a bydd angen i ni alw eto—os bydd hyn yn digwydd, byddwn yn rhoi gwybod i chi. Bydd yn rhaid i chi, neu rywun dros 18 oed, sy'n gweithredu ar eich rhan, fod yn bresennol pan fyddwn yn galw.

### Noder

Y bydd yn rhaid i ni ddiffodd y cyflenwad dŵr am gyfnod byr o ddwy awr ar y mwyaf tra byddwn yn gosod y mesurydd.

### Os na allwn osod mesurydd

Os na allwn osod mesurydd byddwn yn rhoi gwybod i chi yn ystod neu ar ôl ein hymweliad. Bydd gennych wedyn yr opsiwn i aros ar y tâl anafuredig cyfredol neu newid i dâl arall o'r enw Tâl Mesuredig ar sail Asesiad. Tâl blynyddol sefydlog yw hwn sydd ond ar gael i gwsmeriaid preswyl. Ceir manylion pellach yn ein llyfryn 'Cynllun Taliadau' ewch i [dwr.cymru.com](http://dwr.cymru.com) neu ffoniwch **0800 052 6058** i gael copi.

Ni allwn gynnig Tâl Mesuredig ar sail Asesiad bob amser. Weithiau, gallwn ofyn i chi wneud ychydig o waith i'n galluogi ni i osod mesurydd, fel cael gwared ar flychu neu baneli fewn eich eiddo. Fodd bynnag, nid oes unrhyw warant y gallwn osod mesurydd nes ein bod ni wedi cadarnhau eich trefniadau cyflenwi. Os penderfynwch nad ydych am fwrw ymlaen â'r gwaith, yna byddwn ni'n parhau i'ch bilio ar sail y tâl anafuredig.

### Perchnogaeth

Bydd y mesurydd dŵr yn parhau yn eiddo i Dŵr Cymru ac felly, ni ddylid ei dynnu na rhwystro mynediad iddo. Mae newid ei ddarllenriad, neu ymyrryd ag ef mewn unrhyw ffordd yn anghyfreithlon. Os oes gennych fesurydd mewnol wedi'i osod, chi sy'n gyfrifol am ei ddiogelu rhag difrod a rhew.

### Daearu trydanol

Flynyddoedd maith yn ôl, defnyddiwyd y bibell cyflenwi dŵr o bryd i'w gilydd i ddarparu system ddaearu drydanol i eiddo. Fodd bynnag, nid yw'r arfer hwn yn cydymffurfio â safonau cyfredol ac mae wedi'i wahardd ers 1966. Os caiff eich pibell cyflenwi dŵr ei defnyddio fel rhan o'ch trefniadau daearu, yna gall y gwaith y byddwn yn ei wneud i osod mesurydd olygu ei bod yn anoddas at y diben hwn. Yn yr achos hwn, byddem yn argymhell yn gryf eich bod yn gofyn i drydanwr sy'n meddu ar y cymwysterau priodol i brofi eich system drydanol.

Cyfrifoldeb y perchennog yn unig yw daearu eiddo ac nid ydym yn atebol am ddefnyddio pibell cyflenwi dŵr fel system ddaearu drydanol. Os nad chi yw perchennog yr eiddo, rhannwch y cyngor hwn â'r perchennog neu'r Landlord. Nid yw ein staff yn gymwys i drafod trefniadau daearu ar gyfer eich gosodiad trydanol gyda chi.

## Darllen y mesurydd

Rydym yn anelu at ddarllen y mesurydd ddwywaith y flwyddyn.

Drwy gytuno i gael mesurydd dŵr, rydych yn gyfrifol am ddarparu mynediad i'n cyflogaion a/neu eu cynrychiolwyr i ddarllen a chynnal a chadw'r mesurydd.

Fodd bynnag, rydym yn eich cyngori i nodi eich darlenniadau rheolaidd eich hunain, os yw'n ddiogel i chi wneud hynny. Bydd hyn yn eich helpu i nodi unrhyw gynnydd yn eich defnydd o ddŵr, a all fod oherwydd gwastraff neu allyngiadau.



### Faint o ddŵr ydych chi'n ei ddefnyddio?

Defnyddiwch ein cyfrifiannell ar lein i'w gyfrifo yn [dwrwymru.com](http://dwrwymru.com)



## Eich Bil

### Eich taliadau mesuredig

Byddwn yn defnyddio'r darlenniadau o'r mesurydd dŵr i weithio allan faint i godi arnoch am y dŵr a ddefnyddir gennych. Os yw eich eiddo wedi'i gysylltu â'n carthffos gyhoeddus, byddwn hefyd yn defnyddio'r darlenniadau mesurydd i weithio allan faint i godi arnoch am eich gwasanaethau carthffosiaeth. Mae hyn yn seiliedig ar 95% o gyfaint y dŵr a ddefnyddir gan ein bod yn tybio nad yw'r holl ddŵr yn dychwelyd i'r garthffos gyhoeddus. Gwyddom y byddwch wedi defnyddio dŵr i goginio ac yfed.

At hynny, ceir tâl gwasanaeth am ddŵr a charthffosiaeth yn dibynnu ar statws y cysylltiad. Mae taliadau gwasanaeth yn cwmpasu costau cynnal a chadw y mesurydd, ei ddarllen a chynhyrchu eich bil. Caiff tâl am ddraenio'r briffordd ei gynnwys yn y tâl am wasanaethau carthffosiaeth.

Mae taliadau mesuredig yn dechrau o'r diwrnod y gosodir y mesurydd a byddwn yn anfon bil diwygiedig atoch o fewn 14 diwrnod i'w osod. Os oes cynllun talu gennych, byddwn ni'n dweud wrthyb beth yw swm eich taliad newydd.

Os ydych chi wedi talu eich bil anfesuredig yn llawn, byddwn ni'n credu eich cyfrif mesuredig newydd ag unrhyw arian sy'n dyledus i chi.

Os byddwch eisoes wedi talu eich bil anfesuredig, parhewch i dalu unrhyw daliadau anfesuredig fel arfer a byddwn yn gwneud unrhyw addasiadau sydd eu hangen pan fydd eich cyfrif â mesurydd wedi'i sefydlu. Caiff unrhyw arian sy'n dyledus gennym ei gredydu i'ch cyfrif newydd â mesurydd.

### Amllder bilio

#### Byddwn yn anfon bil atoch bob chwe mis fel arfer.

Fodd bynnag, yn dibynnu ar pryd y bydd ein darlennwyr mesuryddion yn eich ardal, mae'n bosibl y cewch eich bil cyntaf yn gynt.

#### Noder

Os byddwch yn dewis talu drwy randaliadau byddwn yn amcangyfrif faint o ddŵr y byddwch yn ei ddefnyddio ar gyfer y flwyddyn ganlynol, yn cynnwys unrhyw folans o'ch cyfrif blaenorol, ac yn rhannu'r gost yn daliadau rheolaidd. Byddwn yn adolygu eich defnydd bob blwyddyn ac os bydd angen i ni newid y swm rydych yn ei dalu, byddwn yn rhoi gwybod i chi ymlaen llaw.



## Talu eich bil



### dwrcymru.com

#### Debyd Uniongyrchol

Y ffordd hawsaf a mwyaf cyfleus o dalu eich bil. Gallwch drefnu hyn yn [dwrcymru.com](http://dwrcymru.com).

#### Cerdyn credyd/debyd

Ewch i [dwrcymru.com](http://dwrcymru.com) a chliciwch ar 'Rydw i eisiau talu fy mill' er mwyn talu gyda'ch cerdyn debyd neu gredyd neu i ofyn am lyfr neu gerdyn talu.



### 0800 028 5209

Ffoniwch ein Llinell Talu Awtomataidd gyda manylion eich cerdyn credyd/debyd a'ch rhif cyfeirnod cwsmer. Mae'r llinell ar agor 24 awr y dydd, 365 diwrnod y flwyddyn, a byddwn yn ateb eich galwad ar unwaith bob tro.



### Dychwelyd i fil anfesuredig

Gallwch ddychwelyd i fil anfesuredig unrhyw bryd hyd at ddwy flynedd ar ôl dyddiad gosod y mesurydd, neu gychwyn y Tâl Mesuredig ar sail Asesiad.

Ar ôl y cyfnod hwn, bydd eich cyflenwad yn parhau i gael ei fesur. Fodd bynnag, os oes gennych bwl nofio yn yr eiddo (a gaiff ei lenwi'n awtomatig) neu os ydych yn defnyddio taenellwr i ddyfrio'r ardd, yna rhaid i chi barhau i dalu taliadau mesuredig.



### Symud tŷ

Os byddwch yn gwerthu eich eiddo neu'n symud allan, yna ni fydd gan y deiliad newydd yr opsiwn i newid yn ôl i fil anfesuredig. Felly, mae'n syniad da rhoi gwybod i unrhyw ddarpar brynwr bod mesurydd dŵr wedi'i osod yn yr eiddo.

Diolch am ystyried gosod mesurydd dŵr. Am ragor o fanylion ffoniwch ein fîm nawr ar **0800 052 6058** neu ewch i [dwrcymru.com](http://dwrcymru.com).