

Ein Cyf:

Annwyl Gwsmer

Rydyn ni wedi bod yn gweithio ar neu ger eich pibell cyflenwi dŵr glân, ac wrth gyflawni'r gwaith ffeindwyd ei bod hi'n bosibl bod y pibellwaith sy'n mynd i mewn i'ch eiddo wedi ei wneud o blwm. Nid yw'r bibell hon yn eiddo i Ddŵr Cymru.

Os ydych am i ni brofi eich dŵr am blwm, neu os oes unrhyw gwestiynau gennych, cysylltwch â ni ar **0800 052 0130**.

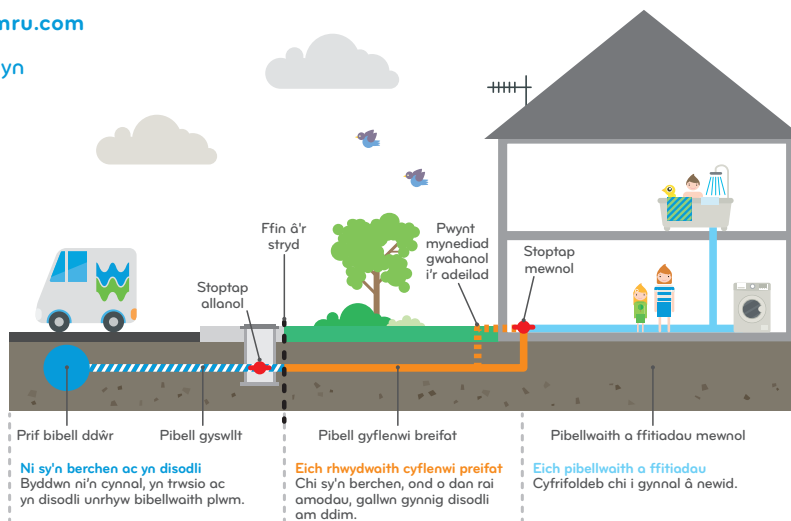
Mae rhagor o wybodaeth ar gael ar ein gwefan – www.dwrcymru.com

Mae plwm yn gallu bod yn niweidiol os oes gormod yn cronni yn y corff, ond bydd cymryd ambell i gam syml yn lleihau faint o blwm a allai fod yn eich dŵr:

Rydyn ni'n argymhell:

- Y tro cyntaf i chi ddefnyddio'r dŵr ar ôl darllen y daflen hon, eich bod chi'n gadael i'r tap dŵr oer yn y gegin redeg am o leiaf 10 munud
- Wedyn am y 3 diwrnod nesaf, gadewch i'r dŵr redeg am 2 funud cyn defnyddio tap y gegin am y tro cyntaf

Yn ogystal, os yw'r dŵr wedi bod yn sefyll dros nos, neu am ychydig oriau yn ystod y dydd, gadewch i dap dŵr oer y gegin redeg am ychydig funudau cyn defnyddio'r dŵr i goginio neu yfed - hyd yn oed cyn llenwi'r tegell i'w ferwi neu i frwsio'ch dannedd.



Gobeithio eich bod chi'n fodlon ar y gwelliannau rydyn ni wedi eu gwneud i'ch pibellau cyflenwi dŵr. Os oes unrhyw gwestiynau gennych am y gwaith yma, cysylltwch â ni ar ein rhif rhadffon: **0800 052 0130**