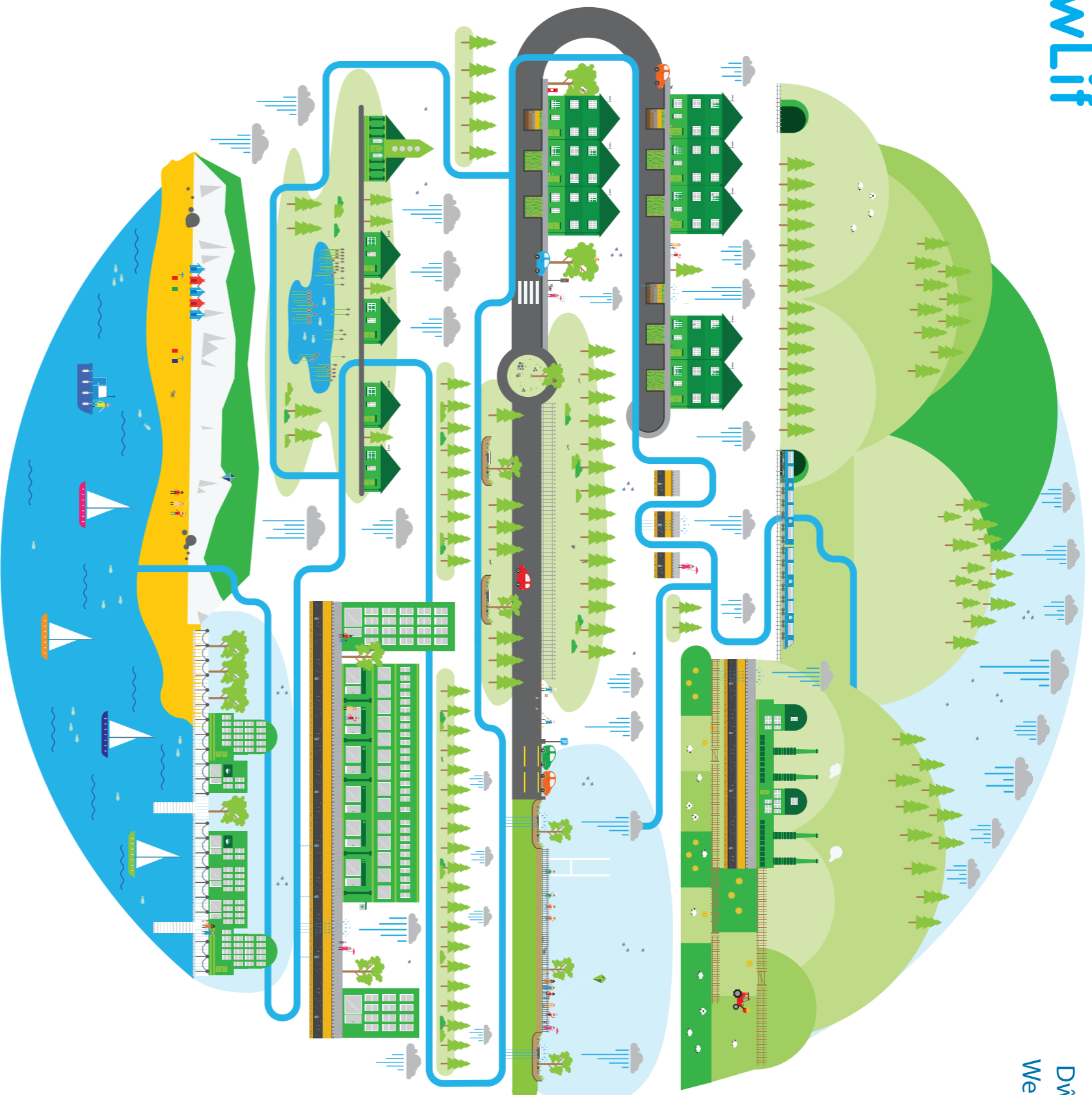


RainScope GlawLif



What's the answer?

RainScope solutions catch, redirect and slow down the speed at which surface water enters the local sewer network. These solutions can be incorporated into new developments, or retrofitted into the existing surface water systems. They include:

Basins and Planters
shallow landscaped basins which are used to store and treat the surface water runoff. The water filters through the system and is treated before being released into the soil or the sewer network.

Swales
long, shallow, landscaped channels that hold surface water, and allow it to gradually infiltrate into the soil or direct it into the sewer network.

Porous paving
paving that is designed to allow surface water to pass through it, rather than running along the surface.

Grass channels
reinforced grass channels that are used to help control the flow of surface water towards basins and swales.

Below ground storage
stores rainwater below the ground, which helps to reduce the speed at which it enters the combined sewers. In built up areas, these can be installed beneath roads and kerbs.



RainScope benefits:

- Creates a more sustainable environment
- Aims to minimise flood risk and improve water quality
- Reduces energy use
- Increases capacity for future growth
- New habitats for wildlife

Beth yw'r ateb?

Bydd GlawLif yn dal, yn dargyfeirio ac yn arafu cyflymder a dw'r sy'n llifo i'r rhwydwaith o garthfossydd. Gellir ymgorffori'r atebion hyn i ddatblygiadau newydd, neu eu gosod i gyd-fynd â'r systemau cyfredol sy'n ymddrin â dw'r wyneb. Mae'r atebion yn cynnwys:

Basnau a Phlanwyr
basnau bass sy'n cydweddu i'r basnau a fydd yn storio ac yn trin y dw'r glaw. Mae'r glaw yn ymdreiddio thwy'r system ac yn cael ei drin cyn cael ei ryddhau'n raddol yn ôl i'r pridd neu i'r rhwydwaith o garthfossydd.

Pantiau
sianeli hir, bass sy'n cydweddu i'r dirwedd sy'n dal dw'r glaw ac yn galluogi iddo dreiddio i'r pridd yn raddol bach neu'n ei gyfeirio i'r rhwydwaith carthfossiaeth.

Palmentydd hydraidd
cerrig palmant sydd wedi eu cynllunio i adael i'r dw'r wyneb dreiddio drwyddynt, yn hytrach na'i fod yn llifo ar draws wyneb y palmant.

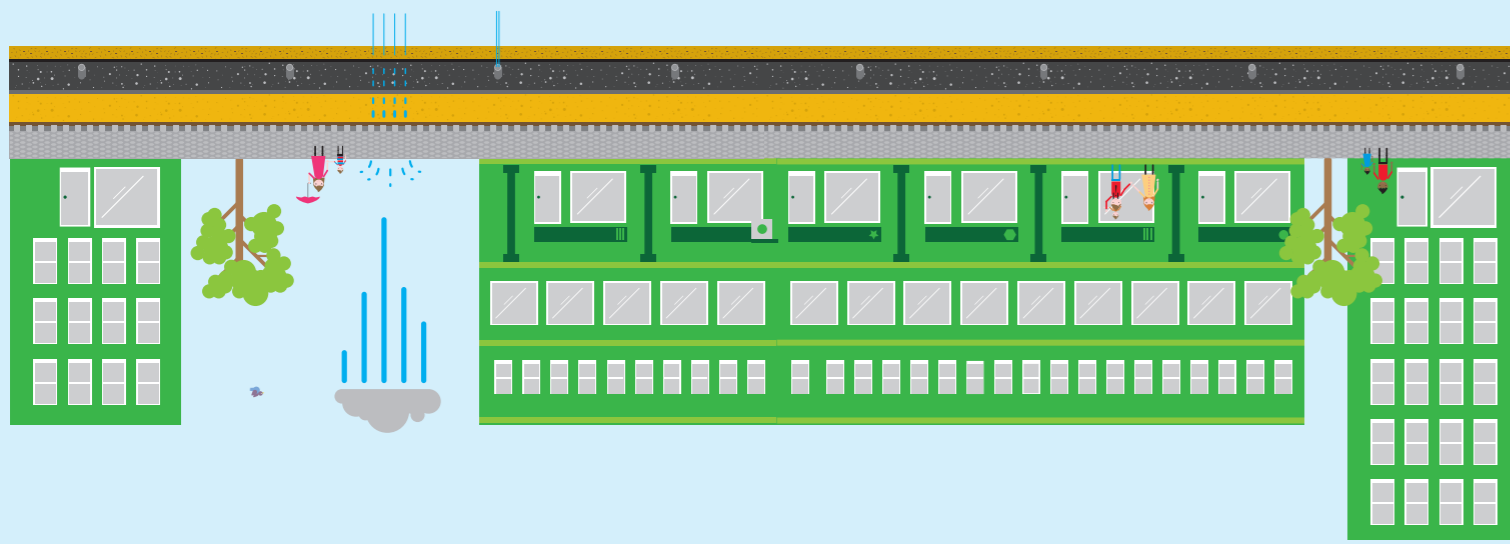
Sianeli gwair
sianeli glaswelltog wedi eu hatgyfnerthu sy'n helpu i reoli llif dw'r glaw tua basnau a phantiau.

Mannau storio o dan y ddaear
storfeydd dan ddaear ar gyfer dw'r glaw, sy'n helpu i arafu ei lif i mewn i'r carthfossydd cyfûn. Mewn ardaloedd adeiledig, gellir gosod y rhain o dan ffyrdd a chyrbbau.



Manteision GlawLif

- Creu amgylchedd mwy cynaliadwy
- Lleihau'r perygl o lifogydd a gwella ansawdd dw'r
- Cwtogi ar ein defnydd o ynni
- Hwyluso twf yn y dyfodol
- Creu cynefinoedd newydd ar gyfer bywyd gwylt



Mae Dŵr Cymru ar flaen y gad wrth datblygu a defnyddio cynlluniau arloesol i reoli dŵr wneub. GlawLif yw enw'r cynllun hwn.

Bydd GlawLif yn dal, dargyfeirio ac arafu cyfymdraf dŵr sy'n llifo i'r rhwydwaith o garthffosydd lleol. Mae'n helpu i wella'r dirwedd leol, ac yn creu llefydd mwy gwyrdd a glân i fyw ynddynt.

Dŵr Cymru Welsh Water is leading the industry in developing and using innovative surface water management schemes, known as RainScape.

RainScape solutions will catch, redirect and slow down the speed at which surface water enters the local sewer network. At the same time, it will help to improve the local landscape and create greener, cleaner places to live.

What's the problem?

Over the years, Welsh Water has invested heavily to improve the sewer systems across Wales - helping to protect customers from flooding, improve our environmental impact, and reduce our energy consumption.

However, there are still issues with the volume of surface water entering the sewers during periods of heavy rainfall. This is becoming even more pronounced with the impacts of climate change, urban creep, and development.

Resolving this problem using traditional methods such as building additional storage tanks and pipes is expensive and not sustainable. If we did this, we would not tackle the fundamental problem of too much surface water getting into the sewers.

Beth yw'r broblem?

Dros y blynyddoedd, mae Dŵr Cymru wedi buddsoddi'n helaeth er mwyn gwella systemau carthffosydd ledled Cymru - gan helpu i amddiffyn cwsmeriaid rhag llifogydd, lleihau ein heffaith ar yr amgylchedd a chwtogi ar ein defnydd o ynni.

Fodd bynnag, mae faint o ddŵr sy'n llifo i'r carthffosydd mewn cyfnodau o law trwm yn achosiproblemau o hyd. Mae'r broblem yn dwysáu yn sgil effeithiau'r newid yn yr hinsawdd, twf trefol a datblygiad.

Byddai'n gostus defnyddio dulliau traddodiadol i ddatrys y broblem, fel adeiladu tanciau storio a phibellau ychwanegol, ac ni fyddai hyn yn gynaliadwy. Yn ogystal, ni fyddai hynny'n mynd at wraidd y broblem, sef bod gormod o ddŵr glaw yn mynd i'r carthffosydd.



More information:
rainscape@dwrcymru.com



Am ragor o wybodaeth:
glawlif@dwrcymru.com

RainScape GlawLif

Welsh Water investing in cleaner, greener communities

Dŵr Cymru yn buddsoddi mewn cymunedau mwy gwyrdd a glân



Dŵr Cymru
Welsh Water

