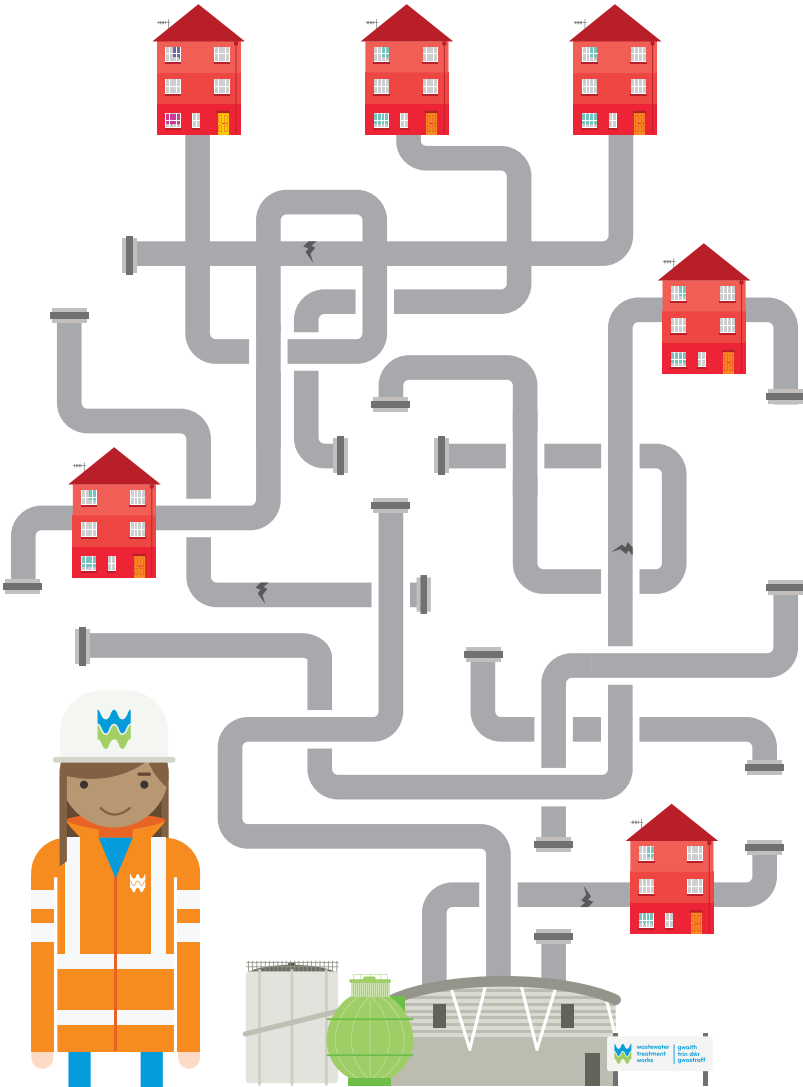


# Drysa Gwaith Trin Dŵr Gwastraff

Mae'n rhaid i Mia lenwi'r bylchau yn y pibellau. Allwch chi gyfrif sawl darn o'r gwahanol fathau o bibellau y mae arni eu hangen i wneud y gwaith?



Chwiliwch am y pibellau sy'n dechrau cracio a thynnu cylch o'i cwmpas.

Sawl darn o bibell wedi cracio welsoch chi?