

## O ble mae ein dŵr yn dod?

Mae dŵr yn mynd ar dipyn o siwrnai cyn cyrraedd ein cronfeydd dŵr – ac rydyn ni'n gweithio'n galed iawn i sicrhau ei fod mor lân ag y gall fod cyn cyrraedd!

### Tasg 1

**Darllenwch y darnau isod i ddysgu am TarddLe. I wneud pethau'n haws, defnyddiwch eiriadur i ddod o hyd i ystyr rhai o'r geiriau mwyaf heriol, gan gofnodi eu hystyr ar yr ail daflen.**

Mae dŵr yn mynd ar dipyn o siwrnai cyn cyrraedd ein cronfeydd dŵr – ac rydyn ni'n gweithio'n galed iawn i sicrhau ei fod mor lân ag y gall fod cyn cyrraedd!



Ar hyd y ffordd, gallai'r dŵr ddod ar draws pethau sy'n effeithio ar ei ansawdd, sy'n gallu gwneud y broses o lanhau dŵr yfed, cyn i ni ei yrru at eich tapiau, yn fwy costus.

#### Beth sy'n gallu effeithio ein diferion glaw?

Wrth ddisgyn ar y ddaear, gall ddod ar draws pob math o bethau sy'n effeithio ar ei **ansawdd**. Mae hyn yn golygu nad yw'r dŵr glaw mor lân ag y gallai fod wrth lifo i mewn i'r nentydd a'r afonydd.

Gallai ddisgyn ar fawndir a glaswelltir i fyny fry yn y bryniau, ac efallai bod tân wedi llosgi'r tir. Gallai'r glaw olchi'r holl blanhigion llosg yna i'r afonydd a'r cronfeydd.

Gallai ddisgyn ar faw bywyd gwyllt ac anifeiliaid fferm. Mae baw anifeiliaid yn cynnwys **bacteria** yn ogystal â **maetholion**, sy'n cael eu golchi i'r afonydd a'r cronfeydd dŵr lle mae'n gallu gwneud i **algâu** dyfu yn y dŵr. Mae'r algâu'n gallu gwneud i'r dŵr droi'n wyrdd.

Gallai ddisgyn ar gaeau a gerddi lle mae pobl yn tyfu cnydau i'n bwydo ni, neu flodau ar gyfer **bioamrywiaeth**. Os oes gormod o **blaladdwyr** (pethau sy'n cael eu defnyddio i amddiffyn cnydau a phlanhigion) ar y caeau, yna gallai'r glaw eu golchi i mewn i'r afonydd a'r cronfeydd dŵr.

Gallai ddisgyn yn y goedwig. Os oes ardaloedd helaeth o goed yn cael eu torri i lawr i roi pren i ni, gallai'r hyn gorddi'r pridd a gallai'r glaw olchi'r pridd yma i mewn i'r afonydd a'r nentydd.

Neu gallai ddisgyn mewn trefi, ar ffyrdd, mewn parciau, meysydd chwarae a llwybrau lle gallai godi baw, olew, sbwriel a phlastig, gan eu cludo i'r afonydd a'r cronfeydd dŵr.

#### Pam mae hyn yn bwysig?

Mae'r holl bethau hyn sy'n gallu ael eu casglu ar siwrnai'r glaw i'r afonydd a'r cronfeydd dŵr yn golygu nad yw'r dŵr mor lân ag y gallai fod wrth gyrraedd ein gweithfeydd trin dŵr. Mae hynny'n golygu bod angen i ni ddefnyddio mwy o **gemegolion** ac ynni i'w wneud yn berffaith i chi ei yfed. Mae hyn yn costio llawer mwy o arian, ac yn effeithio ar ein hadnoddau naturiol hefyd.

#### Beth ydyn ni'n gwneud am hyn?

Yn Dŵr Cymru, gallwn ni fonitro rhai o'r pethau hyn trwy ddefnyddio technoleg fel **lloerenni**, ac weithiau gallwn anfon ein gwyddonwyr allan i'r afonydd a'r cronfeydd dŵr i gymryd samplau o'r dŵr er mwyn mesur ei ansawdd yn ein **labordai**.

Rydyn ni'n defnyddio'r wybodaeth yma i weithio gyda ffermwyr, **coedwigwyr** a chymunedau er mwyn dod o hyd i ffyrdd o leihau faint o'r pethau hyn y mae'r glaw yn eu codi ar ei siwrnai. Rydyn ni'n ceisio gwneud hyn mewn ffordd sy'n llesol i fyd natur ac i gefn gwlad.

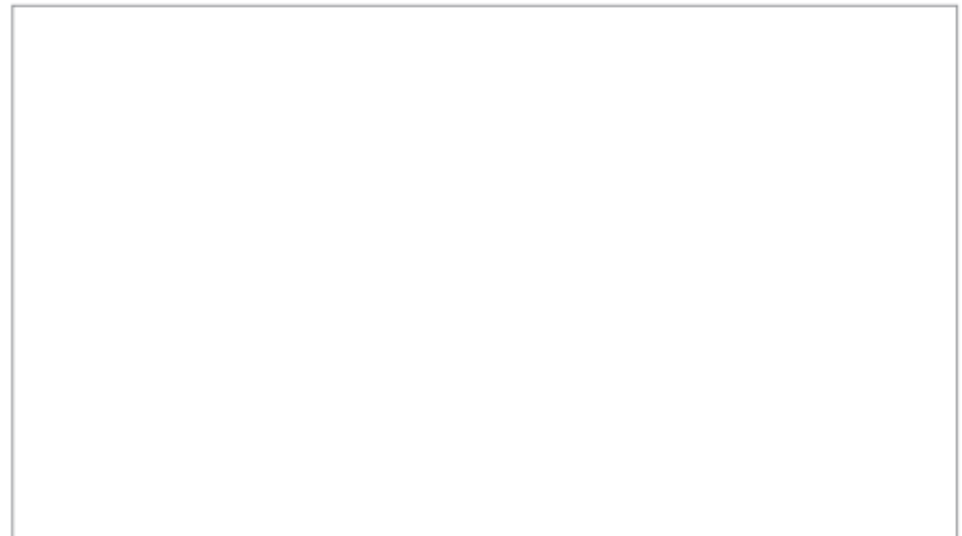
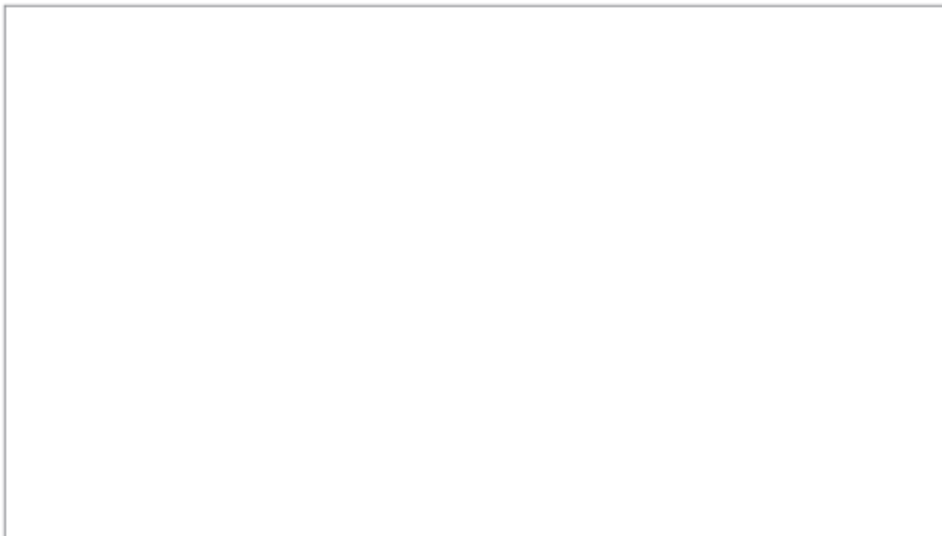
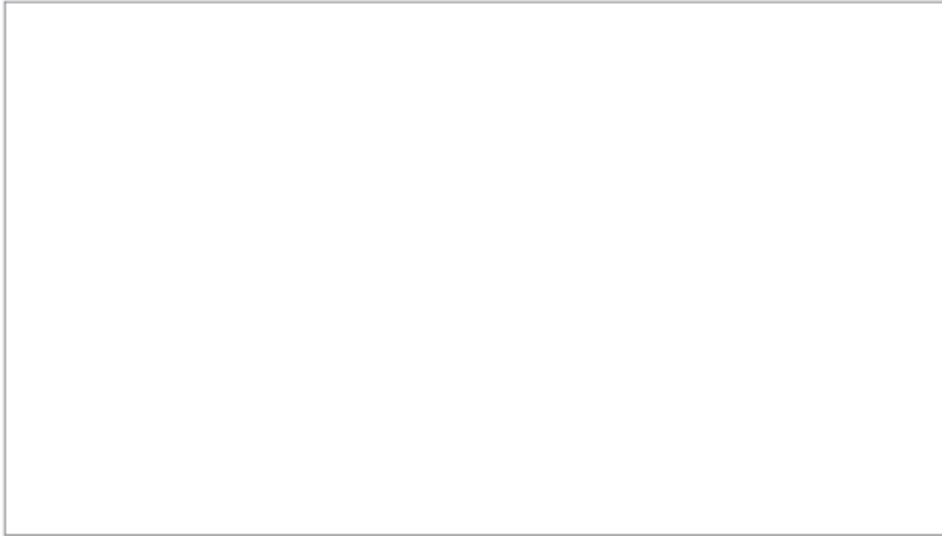
Ein henw ni ar hyn yw'r dull TarddLe o weithio.

Term	Ystyr
Algâu	
Bacteria	
Bioamrywiaeth	
Cemegolion	
Coedwigwr	

Term	Ystyr
Labordy	
Maetholion	
Plaladdwyr	
Ansawdd	
Lloeren	

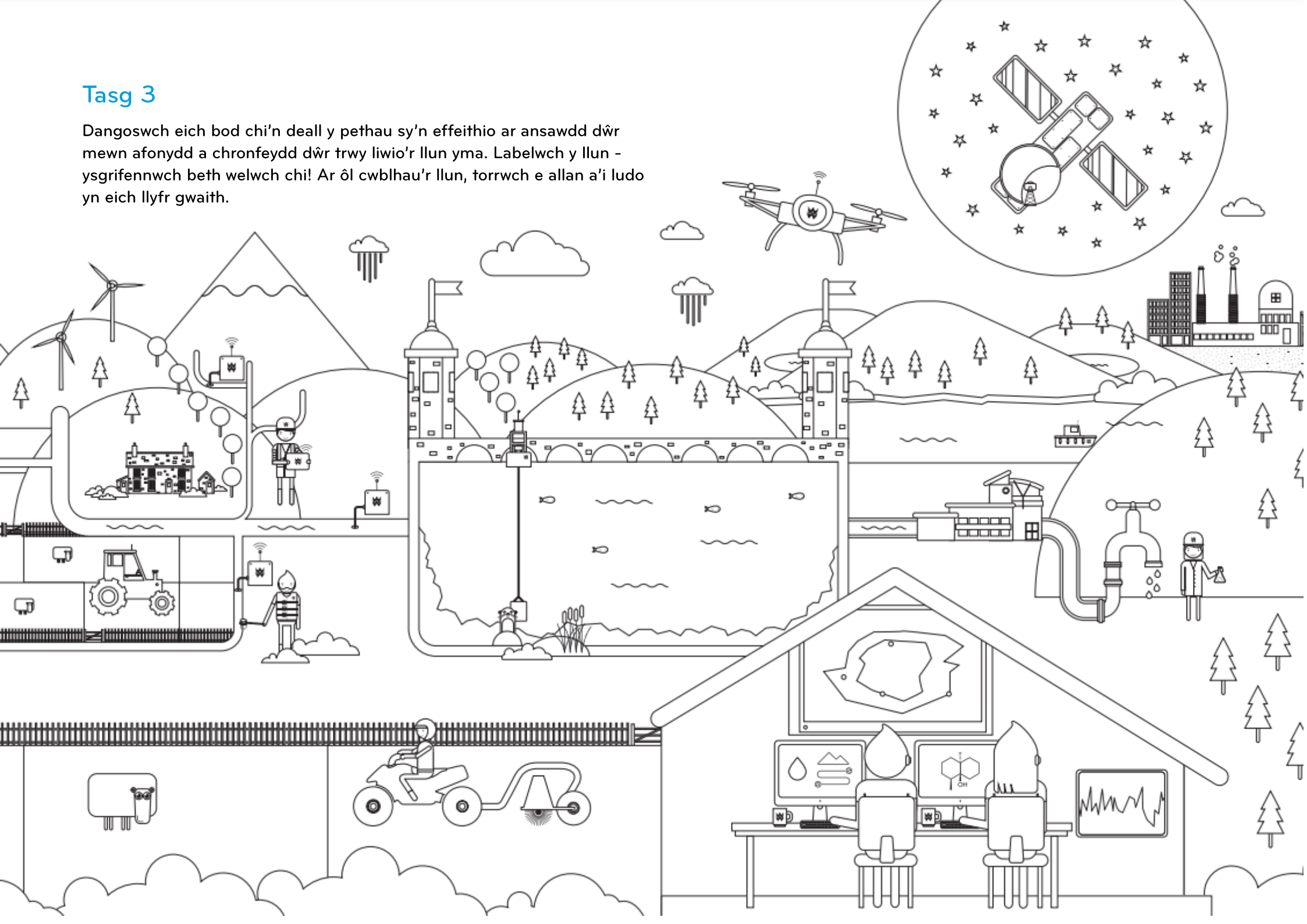
## Tasg 2

Ar ôl darllen y darn uchod, tynnwch gyfres o luniau i ddangos 4 peth a allai effeithio ar ansawdd y dŵr glaw cyn iddo gyrraedd ein hafonydd.



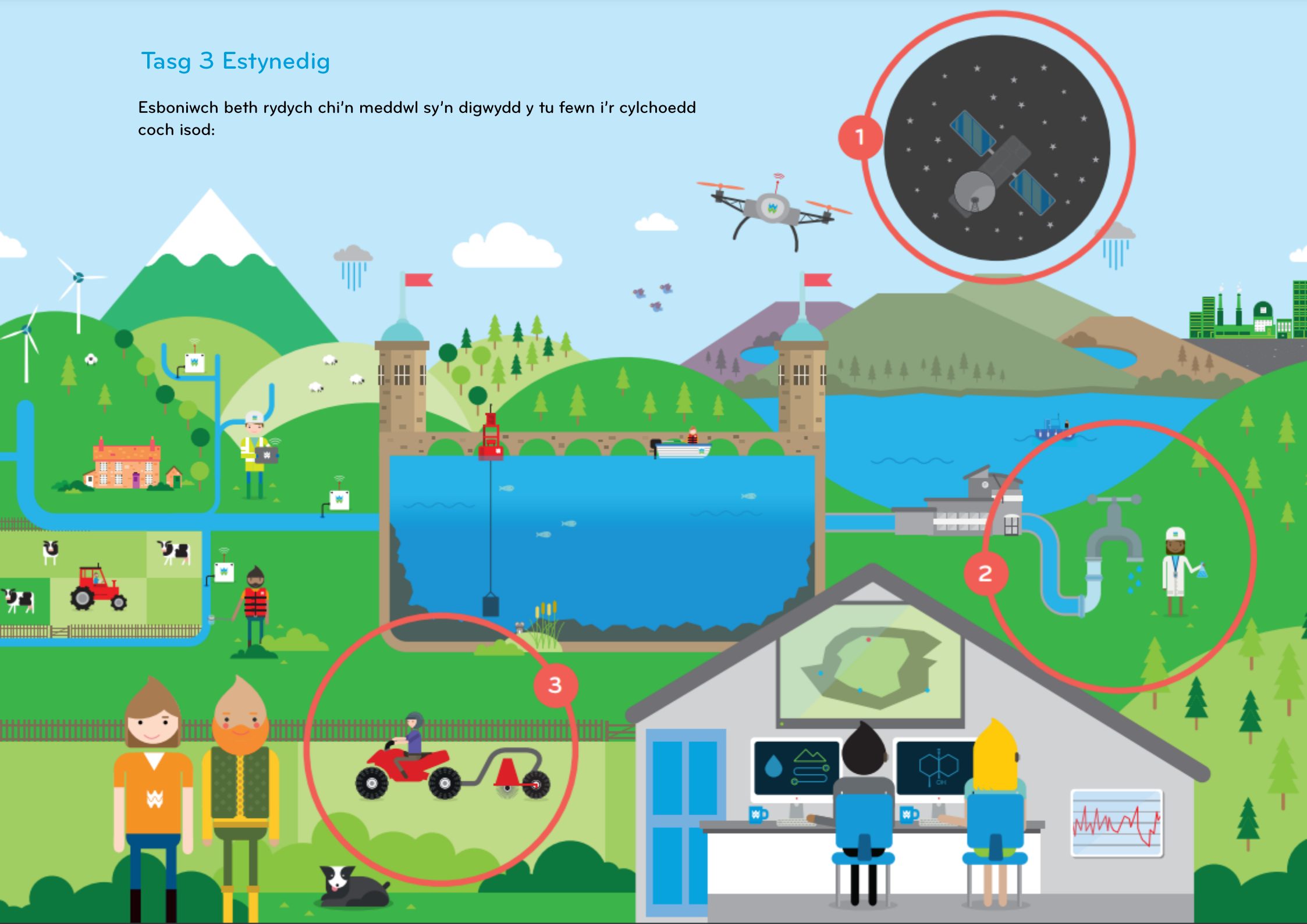
### Tasg 3

Dangoswch eich bod chi'n deall y pethau sy'n effeithio ar ansawdd dŵr mewn afonydd a chronfeydd dŵr trwy liwio'r llun yma. Labelwch y llun - ysgrifennwch beth welwch chi! Ar ôl cwblhau'r llun, torrwch e allan a'i ludo yn eich llyfr gwaith.



## Tasg 3 Estynedig

Esboniwch beth rydych chi'n meddwl sy'n digwydd y tu fewn i'r cylchoedd coch isod:



Rhif	Esboniad
1	
2	
3	

## Beth yw dalgylchoedd dŵr?

Dalgylch yw'r ardal lle bydd y dŵr sy'n cael ei gasglu'n draenio'n naturiol i'r system o afonydd. Mae yna nifer o'r rhain

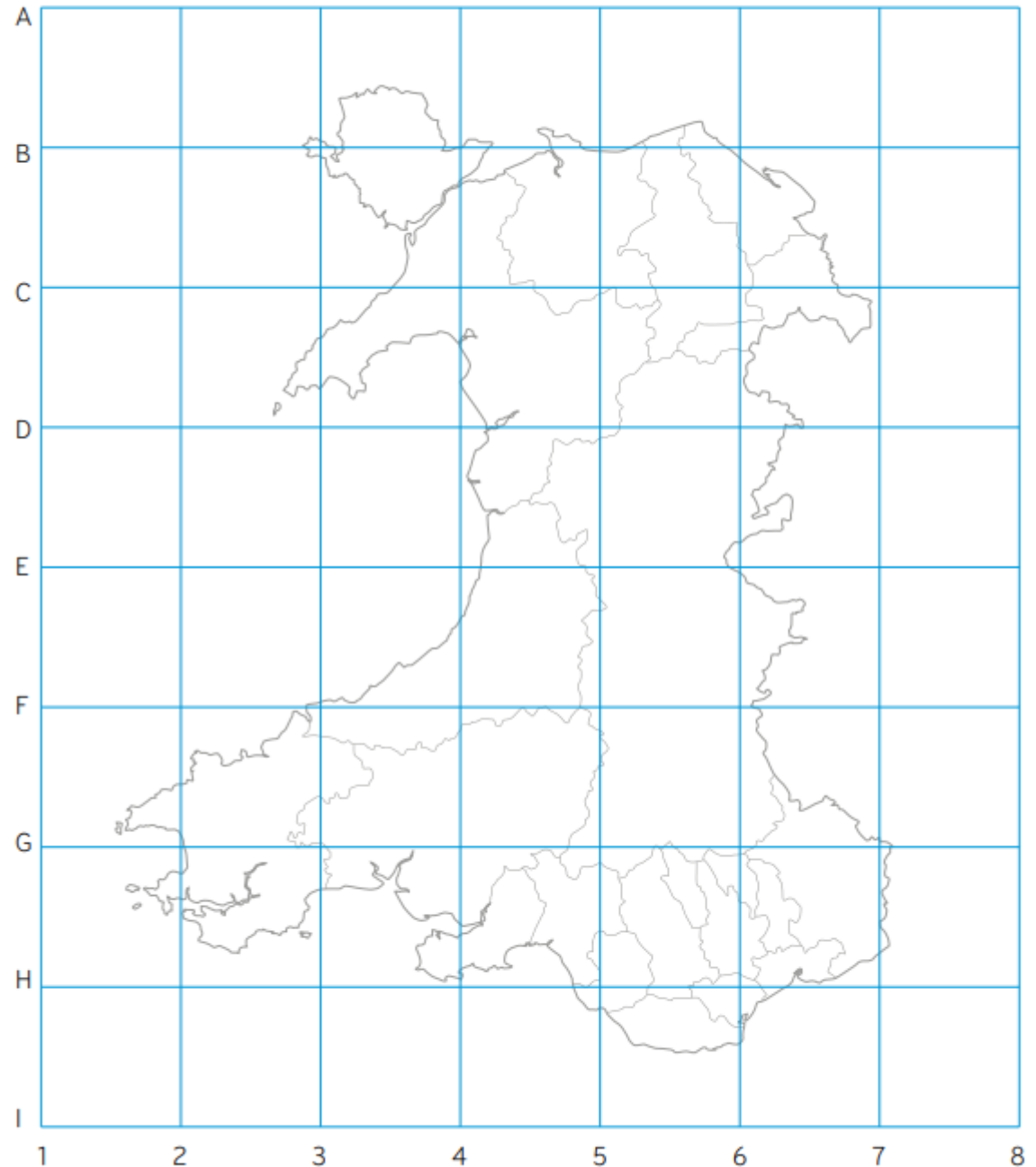
### Tasg 1

Ymchwiliwch i'r afonydd sy'n llifo trwy Gymru, a darluniwch eu taith o'r tarddle i'r môr mor fanwl ag y gallwch chi.

### Tasg 2

Ar ôl ymchwilio a dangos llwybr pob afon, cofnodwch eu cyfeirnodau grid isod.

Afon	Cyfeirnod(au) Grid
Dyfrdwy	
Hafren	
Gwy	
Teifi	
Tywi	
Wysg	



## Myfyrio

Meddyliwch am y sgiliau a'r ffeithiau newydd rydych chi wedi eu dysgu trwy'r gweithgareddau yn yr uned yma, a chofnodwch gymaint â phosibl ohonyn nhw yn y diferion isod.

