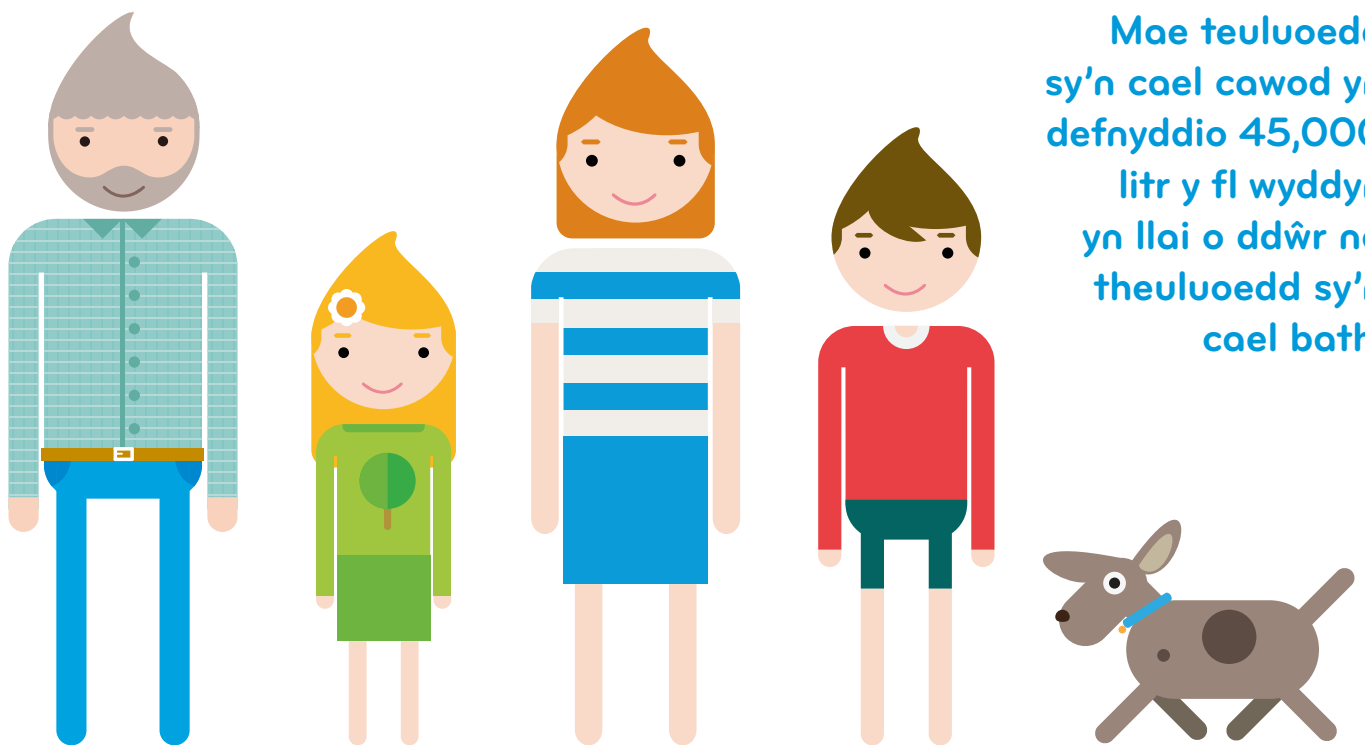


Cyfrif faint o ddŵr sy'n cael ei wastraffu

Agorwch dap ddigon i wneud iddo ddiferu a daliwch y diferion mewn silindr mesur am un funud. Llenwch y tabl i gael gwybod faint o ddŵr sy'n cael ei wastraffu o un tap sy'n gollwng.



Mae teuluoedd sy'n cael cawod yn defnyddio 45,000 litr y fl wyddyn yn llai o ddŵr na theuluoedd sy'n cael bath.

	Mililitrau o ddŵr		Litrau o ddŵr
1 funud	<input type="text"/>	<input type="text"/>	<input type="text"/>
1 awr	X	60	<input type="text"/>
1 diwrnod	X	24	<input type="text"/>
1 wythnos	X	7	<input type="text"/>
1 flwyddyn	X	52	<input type="text"/>

Os yw 4 litr o ddŵr yn costio tuog 1 geiniog, cyfrifwch faint y mae'r dŵr o'r tap sy'n diferu wedi'i gostio?.....

Sawl llond bath o ddŵr sydd wedi'u gwastraffu? (COFIWCH: Un llond bath = 80 litr).....