

# Heriau Effeithlonrwydd Dŵr — Ystafell Ymolchi

$$\text{Toilet flush} + \text{Toilet flush} + \text{Toilet flush} = 18 \text{ litr}$$

$$\text{Toilet flush} + \text{Glass of water} + \text{Toilet flush} = 12.5 \text{ litr}$$

$$\text{Shower} + \text{Shower} + \text{Glass of water} = 56.5 \text{ litr}$$

$$\text{Shower} + \text{Glass of water} - \text{Toilet flush} = ?$$

# Heriau Effeithlonrwydd Dŵr — Ystafell Ymolchi



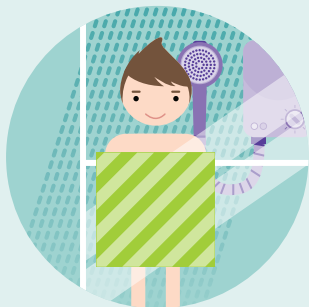
## Toiled gyda bag HIPO

Mae defnyddio bag HIPO mewn toiled yn gallu arbed 3 litr o ddŵr pob tro fyddwch yn fflysio'r toiled!



## Defnyddio cwpan pan yn golchi dannedd

Gall defnyddio cwpan i olchi'ch brwsh dannedd yn hytrach na gadael i'r tap redeg, arbed 17.5 litr o ddŵr!



## Cawod 4 munud

Wrth gymryd cawod arferol am 4 munud (nid cawod bwêr) yn hytrach na bath, gallwch arbed 52 litr o ddŵr! Mae cawod pwêr am 5 munud yn defnyddio 80 litr o ddŵr!

# Heriau Effeithlonrwydd Dŵr — Ystafell Ymolchi



## Atebion

$$6 + 6 + 6 = 18$$

$$6 + 0.5 + 6 = 12.5$$

$$28 + 28 + 0.5 = 56.5$$

$$56 + 0.5 - 12 = 44.5$$