

# Heriau Effeithlonrwydd Dŵr — Gardd

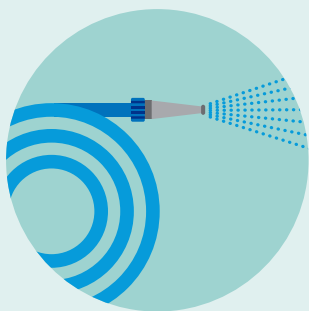
$$\text{Icon 1} + \text{Icon 1} + \text{Icon 1} = 27 \text{ litr}$$

$$\text{Icon 1} + \text{Icon 2} + \text{Icon 1} = 118 \text{ litr}$$

$$\text{Icon 3} + \text{Icon 3} + \text{Icon 2} = 120 \text{ litr}$$

$$\text{Icon 3} + \text{Icon 1} \times \text{Icon 2} = ?$$

# Heriau Effeithlonrwydd Dŵr — Gardd



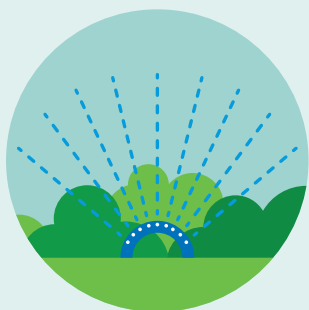
## Pipell ddŵr

Mae dyfrio eich gardd gyda phibell ddwr yn defnyddio tua 9 litr o ddŵr bob munud. Mae'n debyg byddwch yn gwario hyd at 10 munud y dydd yn dyfrio eich gardd, sydd yn gyfanswm o 90 litr o ddŵr!



## Casgen Ddŵr

Casgen ddŵr yw'r dull mwyaf effeithlon o ddefnyddio dŵr yn yr ardd. Mae casgen ddŵr yn casglu a storio dŵr glaw, felly nid oes dim egni wedi'w ddefnyddio i'w gasglu na'i lanhau.



## Taenellydd

Mae taenellydd gardd yn defnyddio rhwng 500-1000 litr o ddŵr yr awr!



## Can dŵr

Mae can dŵr yn dal 10 litr o ddwr ar gyfartaledd. Dyma ddull effeithlon dros ben o ddefnyddio dŵr.

# Heriau Effeithlonrwydd Dŵr — Gardd



## Atebion

$$9 + 9 + 9 = 27$$

$$9 + 100 + 9 = 180$$

$$10 + 10 + 100 = 120$$

$$10 + 18 \times 100 = 2800$$